

Miethaus mit 2 neuwertigen Wohnungen im OG und 2 großen Garagen sowie Abstellräumen ebenerdig



Objektnummer: 5270/44

Eine Immobilie von Wirth Immobilien GmbH

Zahlen, Daten, Fakten

Art:	Haus
Land:	Österreich
PLZ/Ort:	3451 Michelhausen
Baujahr:	1950
Zustand:	Modernisiert
Wohnfläche:	104,00 m ²
Zimmer:	4
Bäder:	2
WC:	2
Heizwärmebedarf:	C 58,20 kWh / m ² * a
Gesamtenergieeffizienzfaktor:	C 1,21
Kaufpreis:	299.000,00 €

Ihr Ansprechpartner

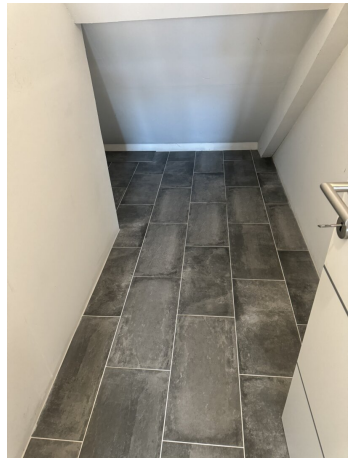
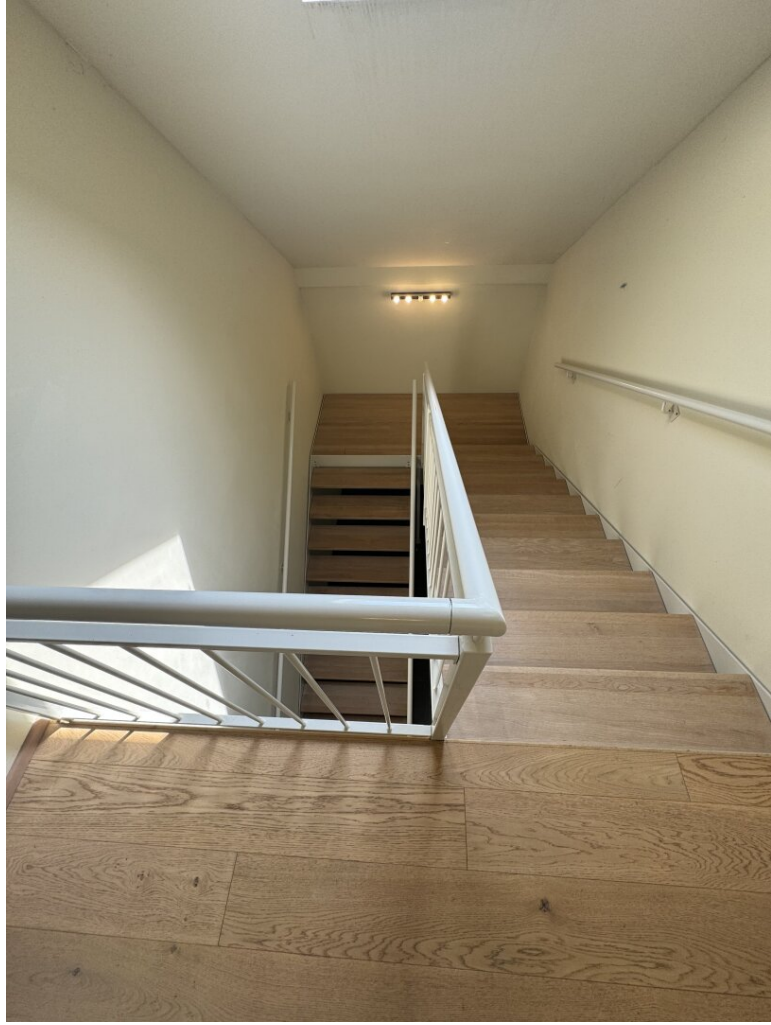
Sabine Trondl-Wirth

Wirth Immobilien GmbH
Steinriegl 3/1
3451 Michelhausen

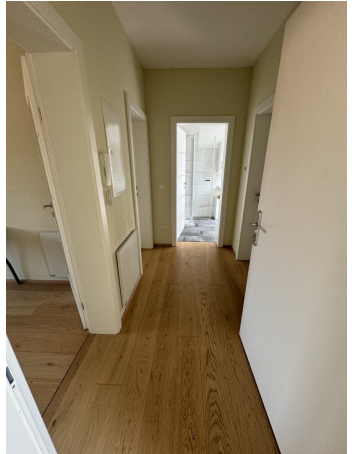
T +436644030665

Gerne stehe ich Ihnen für weitere Informationen oder einen Besichtigungstermin zur Verfügung.









Objektbeschreibung

Das Gebäude wurde im Jahre 1950 in Massivbauweise errichtet und 2017 einer Generalsanierung unterzogen mit Aufstockung in Holzriegelbauweise. Es besteht aus einem Untergeschoss mit einem Windfang, dem zentralen Stiegenhaus, einem Technikraum, einem Müllraum, zwei Garagen und zwei großen Abstellräumen. Im Obergeschoss befinden sich die zwei getrennten Wohneinheiten. Die Garagen und Abstellräume sind zu den jeweiligen Wohnungen zugeordnet, die anderen Räume sind Allgemeinflächen. Die Fenster beider Wohnungen sind Richtung Norden und Süden ausgerichtet.

Top 1 mit ca. 49 m² besteht aus Vorraum, Wohnküche, Bad/WC und einem Schlafzimmer. Die zugehörige Garage misst ca. 28m² und der Abstellraum ca. 20m².

Highlight: PV-Anlage für diese Wohnung am Dach vorhanden

Top 2 mit ca. 55 m² besteht aus Vorraum, Wohnküche, Abstellraum, Bad, WC und einem Schlafzimmer. Die zugehörige Garage hat eine Größe von ca. 27 m² und der Abstellraum ca. 20 m². Diese Wohnung ist bis Ende 08/2029 vermietet.

Das gesamte Gebäude ist an das öffentliche Kanalnetz der Gemeinde Michelhausen angeschlossen. Die Wasser – und Stromversorgung erfolgt über die EVN, die Warmwasseraufbereitung über einen Elektroboiler.

Die Wohnungen werden mit Infrarotpaneelen in den einzelnen Räumen beheizt.

Ein Energieausweis liegt vor und ist bis 4.12.2026 gültig.

Kaufpreis: € 299.000 zzgl. Ust., der Kauf ist auch ohne Steuer möglich.

Provision: 3% vom Kaufpreis zzgl. 20% Ust.

Grunderwerbsteuer 3,5 % vom Kaufpreis

Eintragungsgebühr 1,1 % vom Kaufpreis

Kaufvertragserstellung ca. 1 % zzgl. 20 % Ust

Bei Interesse vereinbaren Sie einen Besichtigungstermin mit:

Wirth Immobilien GmbH

Vermittlung - Beratung -Verwaltung

Steinriegl 3/1

3451 Michelhausen

02275 21400

Auf das wirtschaftliche/familiäre Naheverhältnis zum Auftraggeber/Hausverwaltung bzw. Auftragsverhältnis zum Vermieter/Hausverwaltung wird hingewiesen. Der Mietvertragsabschluss bedarf der Unterfertigung eines schriftlichen Mietvertrages (Schriftlichkeitsvorbehalt).

Infrastruktur / Entfernungen

Gesundheit

Arzt <3.000m
Apotheke <3.500m
Klinik <4.500m
Krankenhaus <10.000m

Kinder & Schulen

Kindergarten <500m
Schule <500m

Universität <10.000m
Höhere Schule <9.500m

Nahversorgung

Supermarkt <500m
Bäckerei <1.500m
Einkaufszentrum <4.000m

Sonstige

Bank <500m
Geldautomat <500m
Post <500m
Polizei <3.000m

Verkehr

Bus <500m
Bahnhof <1.000m

Angaben Entfernung Luftlinie / Quelle: OpenStreetMap