

Traumhaftes Einfamilienhaus in Lauterach: Erstbezug mit Garten und modernster Ausstattung! - IN PLANUNG



Objektnummer: 914

Eine Immobilie von BKS Massivhaus GmbH

Zahlen, Daten, Fakten

Art:	Haus - Einfamilienhaus
Land:	Österreich
PLZ/Ort:	6923 Lauterach
Zustand:	Erstbezug
Alter:	Neubau
Wohnfläche:	139,00 m ²
Zimmer:	5
Bäder:	1
WC:	1
Stellplätze:	2
Kaufpreis:	1.394.502,99 €

Ihr Ansprechpartner

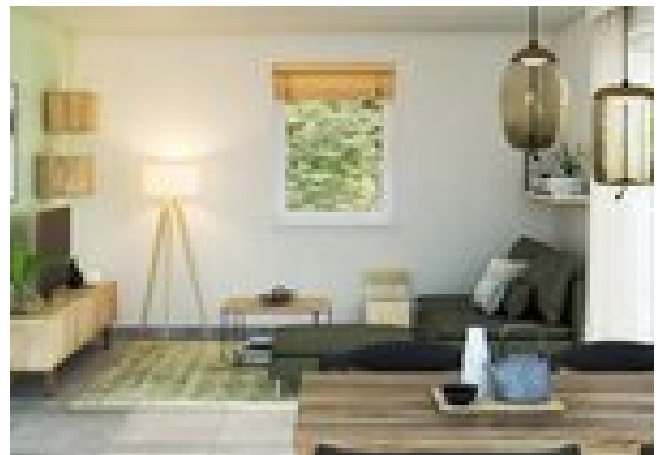
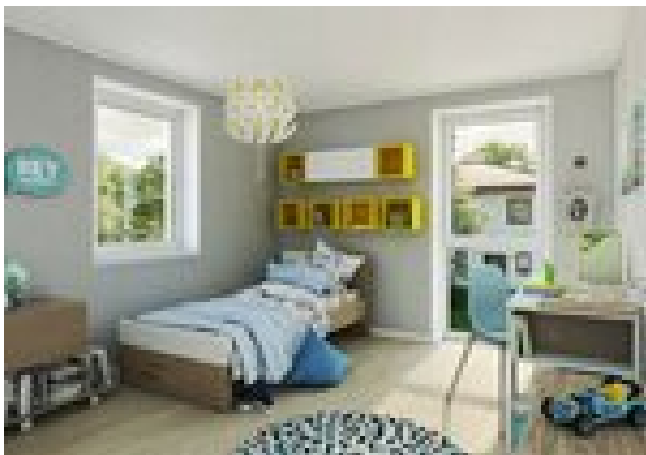


Johannes Breuss

BKS Massivhaus GmbH
Schwefel 61
6850 Dornbirn

T +43 5572 39 83 56
H +43650 3243996

Gerne stehe ich Ihnen für weitere Informationen oder einen Besichtigungstermin zur Verfügung.







Objektbeschreibung

Neubau-Einfamilienhaus in Planung – sonnige Lage in Lauterach

In ruhiger und begehrter Lage von Lauterach entsteht ein modern geplantes Einfamilienhaus mit ca. **139 m² Wohnfläche**. Das Haus bietet fünf gut geschnittene Zimmer, einen offenen Wohn-/Essbereich mit großen Fensterflächen sowie einen privaten Garten mit Terrasse.

Da sich das Projekt in der Planungsphase befindet, können Ausstattungsdetails noch individuell mitgestaltet werden – ideal für alle, die ihr zukünftiges Zuhause aktiv mitbestimmen möchten.

Geplante Ausstattung:

- Luftwärmepumpe & Fußbodenheizung
- hochwertige Bodenbeläge (Fliesen & Parkett)
- modernes Bad mit Fenster
- zwei Stellplätze
- energieeffiziente Bauweise

Die Lage verbindet ruhiges Wohnen mit guter Infrastruktur – Schulen, Einkaufsmöglichkeiten und Verkehrsanbindungen sind schnell erreichbar.

Kaufpreis: 1.394.502,99 €

Gerne informieren wir Sie persönlich über Details und Planungsstand.

Wir freuen uns auf ein Gespräch mit Ihnen!

Ihr Town&Country Team Vorarlberg

(Die Nebenkosten sind nicht inkludiert, Sonderabbildungen enthalten. Preisberechnung auf Basis der Schlüsselfertig Ausführung)

Das Grundstück kann auf Wunsch vermittelt werden und wurde zur besseren Übersicht dem Kaufpreis hinzugerechnet!

Kaufpreis Grundstück: EUR 800.000,00,- zuzüglich Nebenkosten und Maklergebühren

Kaufpreis Haus EUR 453.195,00- zuzüglich Erschließungsgebühren

Erdarbeiten ca. 35.000,-

Beim dargestellten Haus handelt es sich um ein unverbindliches Bebauungsbeispiel der BKS Massivhaus GmbH.

Der Erwerb des Grundstücks erfolgt unabhängig vom Abschluss eines Bauvertrages.

Der Käufer ist in der Wahl des Bauunternehmens frei.