

Neubau-Reihenhaus in Rehberg bei Krems | Terrasse & Garten | Wohnbauförderung möglich!



Objektnummer: 4356/374

Eine Immobilie von RealGoodLiving Real Estate Services GmbH

Zahlen, Daten, Fakten

Art:	Haus - Reihenhaus
Land:	Österreich
PLZ/Ort:	3500 Rehberg
Baujahr:	2026
Zustand:	Projektiert
Alter:	Neubau
Wohnfläche:	100,74 m ²
Zimmer:	4
Bäder:	1
WC:	2
Terrassen:	1
Stellplätze:	1
Garten:	85,79 m ²
Heizwärmebedarf:	B 38,30 kWh / m ² * a
Gesamtenergieeffizienzfaktor:	A+ 0,70
Kaufpreis:	439.000,00 €

Ihr Ansprechpartner



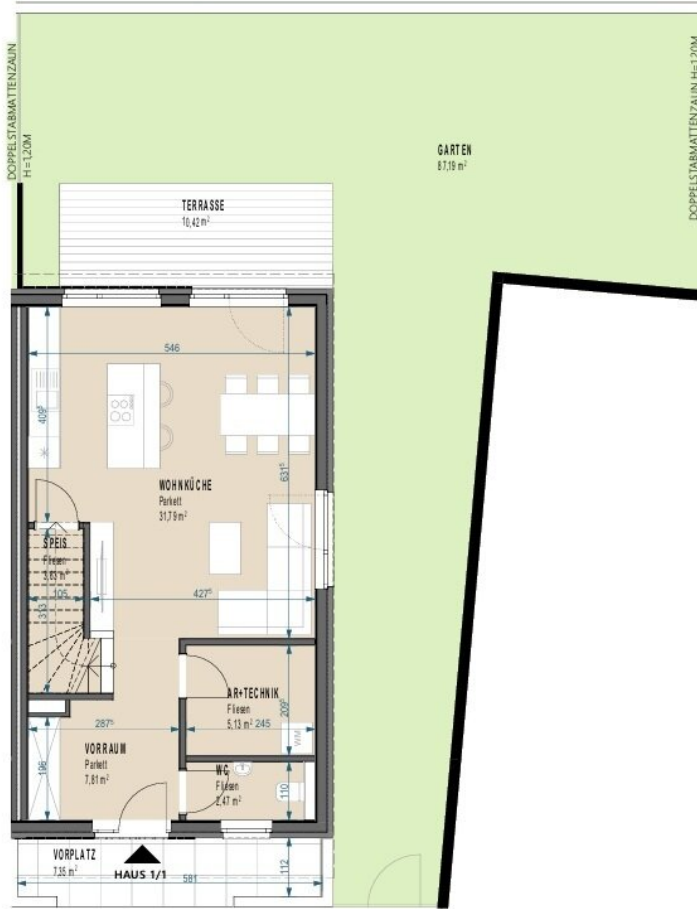
Bruno Franz

RealGoodLiving Real Estate Services GmbH
Eßlinggasse 7/5
1010 Wien

T +43 660 245 44 57
H +43 664 3553 790

Gerne stehe ich Ihnen für weitere Informationen oder einen Besichtigungstermin zur Verfügung.

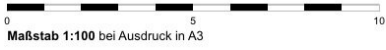






ÜBERSICHTSPLAN

1:500



Maßstab 1:100 bei Ausdruck in A3

Objektbeschreibung

Das Haus überzeugt durch eine **durchdachte Raumaufteilung** sowie **helle, großzügige Wohnbereiche**. Herzstück ist der offen gestaltete Wohn- und Essbereich, der mit direktem Zugang zur Terrasse und zum Eigengarten begeistert – ideal für entspannte Stunden im Freien, Familienleben oder gesellige Abende.

Wohnbauförderung ist möglich.

Raumaufteilung

Erdgeschoss

- Vorraum
- Separate Toilette mit Handwaschbecken
- Abstellraum / Technikraum
- Offene Wohnküche mit ca. **31,79 m²**
- Praktische **Speis unter der Treppe**

Von der Wohnküche gelangt man direkt auf die ca. **10,42 m² große Terrasse** sowie in den ca. **87,19 m² großen Eigengarten**.

Obergeschoss

- Drei gut geschnittene Schlafzimmer
- Modernes Badezimmer mit **Badewanne, Dusche und Handwaschbecken**
- Separate Toilette mit Handwaschbecken

Die Zimmer sind vielseitig nutzbar – ob als Kinderzimmer, Homeoffice oder Gästezimmer.

Ausstattung & Ausführung

Die Ausführung erfolgt **belagsfertig**, sodass Sie Bodenbeläge wie **Parkett und/oder Fliesen** ganz nach Ihrem persönlichen Geschmack auswählen können. So gestalten Sie Ihr neues

Zuhause individuell und nach Ihren eigenen Vorstellungen.

Die **hochwertige Bauweise** sorgt für nachhaltige Wertbeständigkeit und ein angenehmes Wohnklima.

Highlights auf einen Blick

- Ruhige, familienfreundliche Lage in Rehberg bei Krems
- Moderne Architektur
- Terrasse und Eigengarten
- Belagsfertige Ausführung – individuelle Gestaltung möglich
- Hochwertige Bauweise (Stahlbeton bzw. Holzriegelbauweise)
- Wohnbauförderung möglich

Kaufpreis

€ 439.000,–

zzgl. Stellplatz: € 6.000,–

Provision: **3 % vom Kaufpreis zzgl. 20 % USt.**

Kontakt

Für Fragen oder zur Vereinbarung eines Besichtigungstermins wenden Sie sich bitte an:

Herrn Bruno Franz

? **+43 664 355 3790**

Bitte beachten Sie, dass Anfragen nur mit vollständigen Kontaktdaten (inkl. Telefonnummer) bearbeitet werden können.

Gerne unterstützen wir Sie auch bei der Finanzierung und finden gemeinsam mit unseren langjährigen Partnern die besten Konditionen.

Wir weisen darauf hin, dass zwischen dem Vermittler und dem zu vermittelnden Dritten ein familiäres oder wirtschaftliches Naheverhältnis besteht.

Infrastruktur / Entfernungen

Gesundheit

Arzt <1.500m
Apotheke <3.000m
Klinik <3.500m
Krankenhaus <3.500m

Kinder & Schulen

Schule <1.500m
Kindergarten <1.500m
Universität <3.000m
Höhere Schule <3.500m

Nahversorgung

Supermarkt <2.000m
Bäckerei <1.500m
Einkaufszentrum <3.000m

Sonstige

Geldautomat <1.500m
Bank <3.000m
Post <1.500m
Polizei <3.500m

Verkehr

Bus <1.500m
Autobahnanschluss <2.000m
Bahnhof <3.500m
Flughafen <3.000m

Angaben Entfernung Luftlinie / Quelle: OpenStreetMap