

Lindengasse - 3 Zimmer Neubau zu vermieten



Wohnzimmer

Objektnummer: 6876/1617

Eine Immobilie von BRI Immobilienmakler GmbH

Zahlen, Daten, Fakten

Art:	Wohnung
Land:	Österreich
PLZ/Ort:	1070 Wien
Alter:	Neubau
Wohnfläche:	65,00 m ²
Nutzfläche:	65,00 m ²
Gesamtfläche:	65,00 m ²
Zimmer:	3
Bäder:	1
WC:	1
Heizwärmebedarf:	D 145,90 kWh / m ² * a
Gesamtenergieeffizienzfaktor:	E 2,81
Gesamtmiete	1.231,61 €
Kaltmiete (netto)	942,50 €
Kaltmiete	1.119,64 €
Betriebskosten:	155,19 €
USt.:	111,97 €
Provisionsangabe:	

Gemäß Erstauftraggeberprinzip bezahlt der Abgeber die Provision.

Ihr Ansprechpartner



Michelle Gnadenberger

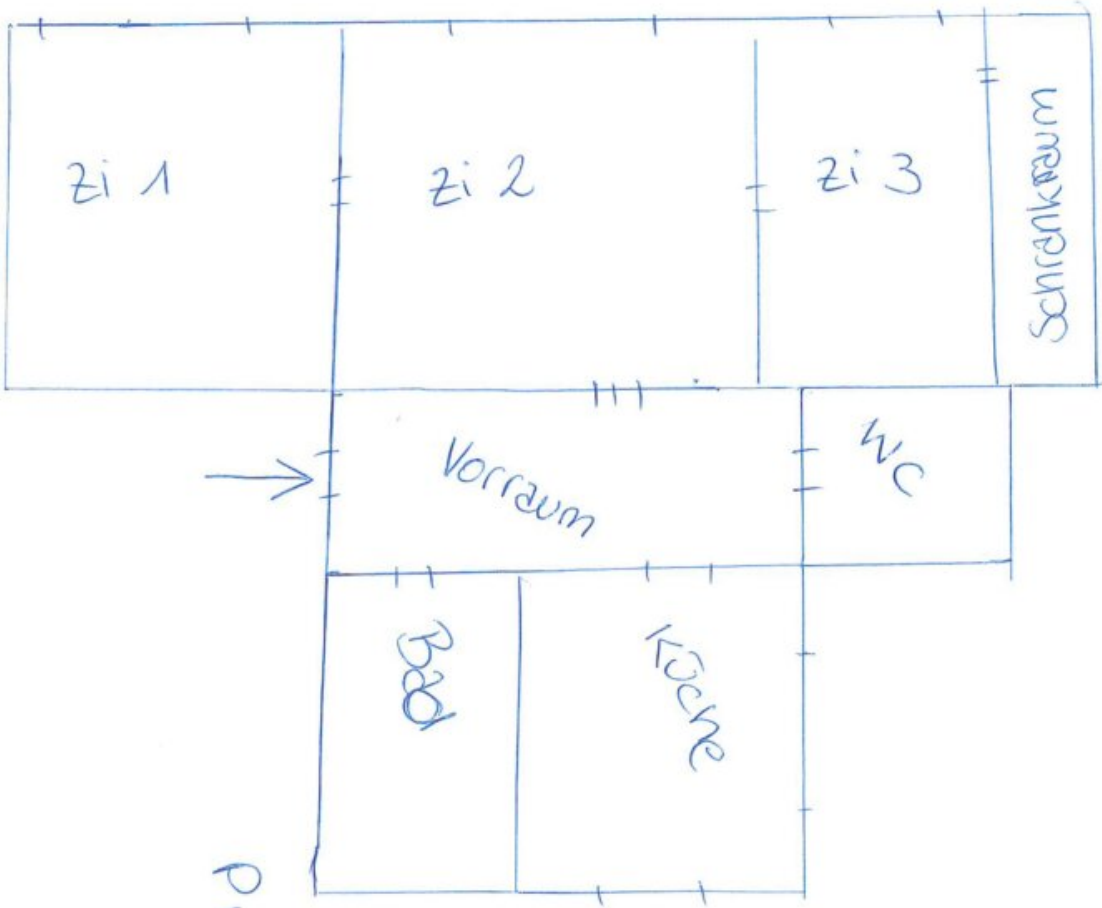
BRI Immobilienmakler GmbH
Peter-Jordan-Straße 8











Planskizze

Objektbeschreibung

1070 Wien - Lindengasse

3 Zimmer Neubauwohnung zu vermieten,

5. Liftstock,

Hinweis:

auf Grund der fehlenden Abwasch und Herd erhält der Mieter eine **Mietfreistellung von 1BMM,**

durch diese Mietfreistellung sind die in der Küche fehlenden Ausstattungsmerkmale (Herd und Spüle) bereits abgegolten,

die U3 Station Zieglergasse und die Buslinie 13A sind nur wenige Gehminuten entfernt,

ca. 65,00m² Wohnfläche,

Wohnzimmer, Schlafzimmer mit angrenzender Garderobe/Abstellraum, Arbeitszimmer, Küche (Anschlüsse sind vorhanden), Vorzimmer,

Bad mit Dusche,

separates WC,

Gasetagenheizung,

Mietdauer: 5 Jahre,

die Wohnung verfügt über kein Kellerabteil,

BMM: € 1.231,61 (inkl. BK und 10% UST.)

Nebenkosten bei Anmietung:

Kautions: € 3.700,00

Der Immobilienmakler erklärt, dass er – entgegen dem in der Immobilienwirtschaft üblichen Geschäftsgebrauch des Doppelmaklers – einseitig nur für den Vermieter tätig ist.

Infrastruktur / Entfernungen

Gesundheit

Arzt <500m

Apotheke <500m

Klinik <500m

Krankenhaus <1.000m

Kinder & Schulen

Schule <500m

Kindergarten <500m

Universität <500m

Höhere Schule <1.000m

Nahversorgung

Supermarkt <500m

Bäckerei <500m

Einkaufszentrum <500m

Sonstige

Geldautomat <500m

Bank <500m

Post <500m

Polizei <500m

Verkehr

Bus <500m

U-Bahn <500m

Straßenbahn <500m

Bahnhof <500m

Autobahnanschluss <5.000m

Angaben Entfernung Luftlinie / Quelle: OpenStreetMap