

Moderne 2-Zimmer-Wohnung mit Balkon in Redlham – Ihr neues Zuhause wartet!



Objektnummer: 1937/7637238

Eine Immobilie von AREV Immobilien GmbH

Zahlen, Daten, Fakten

Art:	Wohnung - Etage
Land:	Österreich
PLZ/Ort:	4846 Redlham
Baujahr:	2017
Wohnfläche:	58,00 m ²
Gesamtfläche:	58,00 m ²
Zimmer:	2
Bäder:	1
WC:	1
Stellplätze:	1
Heizwärmebedarf:	23,50 kWh / m ² * a
Gesamtmiete	977,40 €
Kaltmiete (netto)	650,28 €
Kaltmiete	847,23 €
Betriebskosten:	196,95 €
Heizkosten:	35,71 €
USt.:	94,46 €
Provisionsangabe:	

Gemäß Erstauftraggeberprinzip bezahlt der Abgeber die Provision.

Ihr Ansprechpartner

Mathilde Feichtenschlager

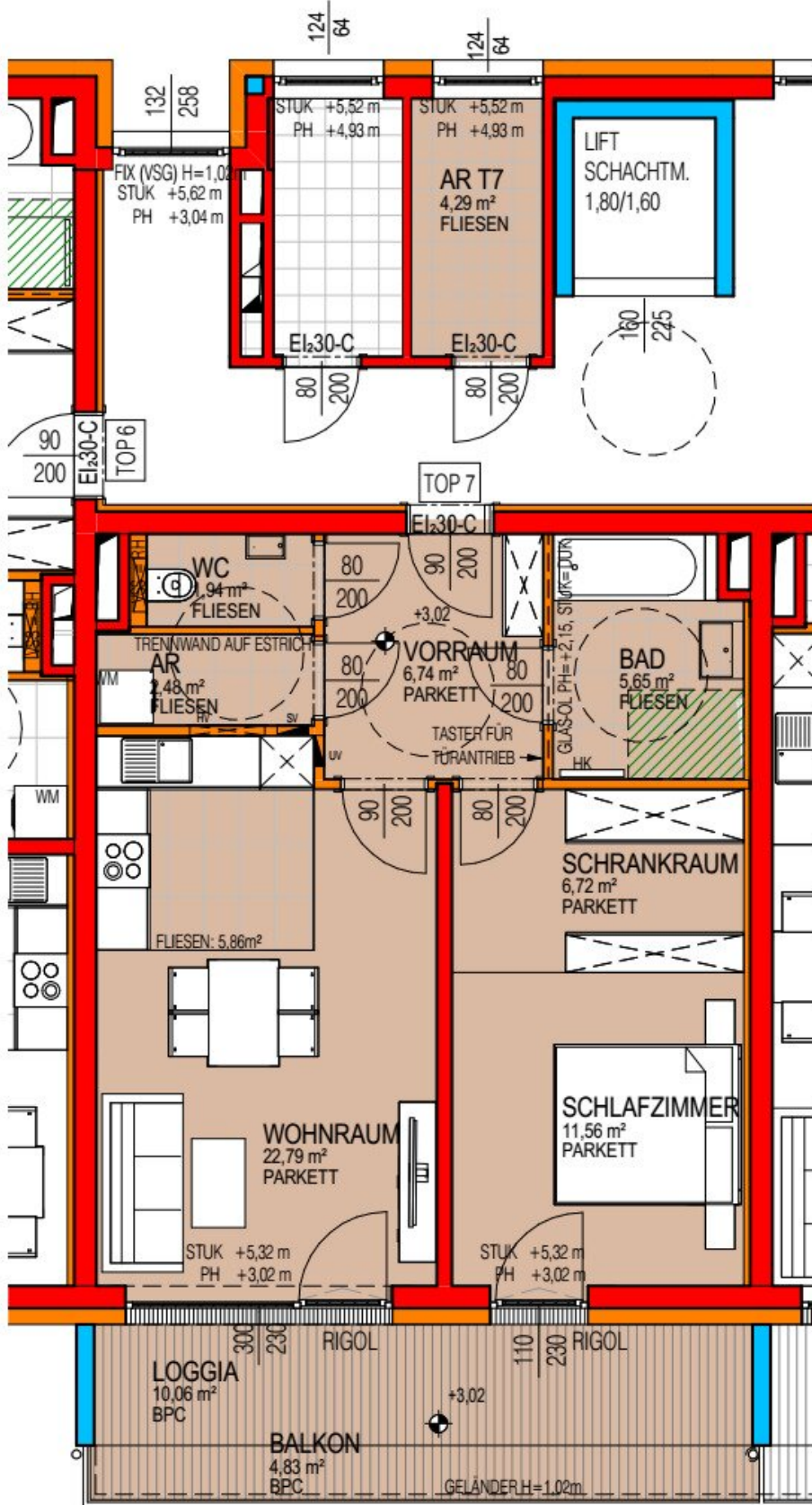
AREV Immobilien Gesellschaft m.b.H.
Hannesgrub Süd 6
4911 Tumeltsham

T +43 7752 85885 305
H +43 6648185369

Gerne stehe ich Ihnen für weitere Informationen oder einen Besichtigungstermin zur Verfügung.







Objektbeschreibung

Willkommen in Ihrem neuen Zuhause in der Gemeinde Redlham! Diese attraktive Etagenwohnung im 1. Obergeschoss bietet Ihnen alles, was Sie für ein modernes und komfortables Leben benötigen. Mit einer großzügigen Fläche von 58 m² und zwei lichtdurchfluteten Zimmern ist diese Wohnung ideal für Singles oder Paare.

Der helle Wohnbereich lädt zum Entspannen und Verweilen ein. Ein besonderes Highlight ist der Balkon, auf dem Sie die frische Luft genießen und entspannte Stunden im Freien verbringen können. D

Die Wohnung ist mit einer modernen Einbauküche ausgestattet, die sowohl funktional als auch stilvoll ist. Die zentrale Heizungsanlage, unterstützt durch Solarenergie, sorgt dafür, dass Sie es immer angenehm warm haben und gleichzeitig umweltbewusst leben.

Ein Personenaufzug bringt Sie bequem direkt zu Ihrer Wohnung, was besonders praktisch für den Alltag ist. Zudem stehen Ihnen ein PKW-Stellplatz zur Verfügung.

Die Lage dieser Wohnung ist ein weiteres großes Plus. Mit einer hervorragenden Verkehrsanbindung sind Sie schnell in der Umgebung unterwegs.

In unmittelbarer Umgebung finden Sie alles, was das Herz begehrt: Von Ärzten und Apotheken über Schulen und Kindergärten bis hin zu Supermärkten – hier ist für jeden Bedarf gesorgt. Das ruhige, aber dennoch gut angebundene Umfeld macht das Wohnen in Redlham besonders attraktiv.

Diese Etagenwohnung vereint moderne Annehmlichkeiten mit einer einladenden Atmosphäre und wird schnell zu Ihrem Rückzugsort.

Zögern Sie nicht und vereinbaren Sie noch heute einen Besichtigungstermin! Dieses Angebot wird nicht lange auf sich warten lassen – Ihr neues Zuhause wartet auf Sie!

Wir weisen darauf hin, dass zwischen dem Vermittler und dem zu vermittelnden Dritten ein familiäres oder wirtschaftliches Naheverhältnis besteht.

Der Immobilienmakler erklärt, dass er – entgegen dem in der Immobilienwirtschaft üblichen Geschäftsgebrauch des Doppelmaklers – einseitig nur für den Vermieter tätig ist.

Infrastruktur / Entfernungen

Gesundheit

Arzt <175m

Apotheke <2.725m

Krankenhaus <8.475m
Klinik <7.075m

Kinder & Schulen

Schule <1.775m
Kindergarten <3.250m
Höhere Schule <7.675m

Nahversorgung

Supermarkt <1.500m
Bäckerei <1.750m
Einkaufszentrum <6.325m

Sonstige

Bank <2.250m
Geldautomat <2.250m
Post <2.250m
Polizei <2.250m

Verkehr

Bus <50m
Bahnhof <2.375m
Autobahnanschluss <4.750m

Angaben Entfernung Luftlinie / Quelle: OpenStreetMap