

Neubau - 10 Minuten nach Hartberg



Außenansicht (bearbeitet)

Objektnummer: 1751/188

Eine Immobilie von AUTHEN7IC Real Estate FlexCo

Zahlen, Daten, Fakten

Art:	Haus - Einfamilienhaus
Land:	Österreich
PLZ/Ort:	8230 Oberlungitz
Baujahr:	2023
Zustand:	Neuwertig
Möbliert:	Teil
Alter:	Neubau
Wohnfläche:	192,00 m ²
Zimmer:	6
Bäder:	2
WC:	2
Terrassen:	1
Heizwärmebedarf:	C 52,30 kWh / m ² * a
Gesamtenergieeffizienzfaktor:	A 0,72
Kaufpreis:	479.000,00 €
Betriebskosten:	70,00 €
Provisionsangabe:	

3% des Kaufpreises zzgl. 20% USt.

Ihr Ansprechpartner



Martin Riegler

AUTHEN7IC Real Estate Flex Co & Co KG
Twin Tower - Wienerbergstraße 11 / Turm B / 21. OG
1100 Wien

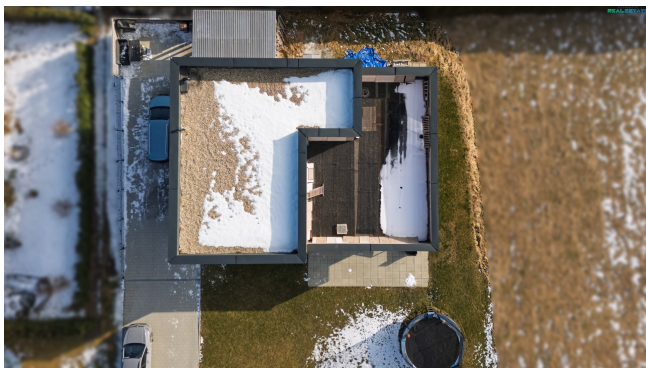












AUTHENTIC REAL ESTATE

IMMO JOURNEY

powered by AUTHENTIC Real Estate

Martin Riegler BA
 Immobilienberater
 Experte in Immobilienbewertung
 +43 664 2142 452
 Email: martin.riegler@authentic-realestate.at
www.authentic-realestate.at

Datenbasiert statt Bauchgefühl

Individuelle Kommunikation

Altehrliche Kundenbeziehung

100% kostenfreie Immobilienbewertung

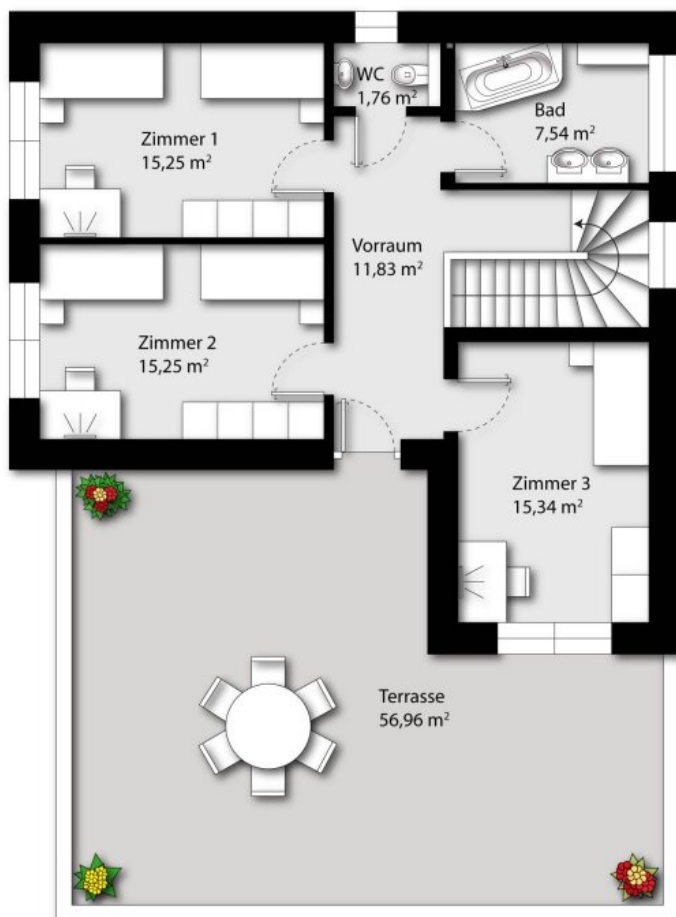
2022 kostenlos Immobilien bewertet

Instagram Facebook LinkedIn Twitter WhatsApp

»»»

AUTHEN7IC
REALESTATE





Zimmer 1	15,25 m ²
Zimmer 2	15,25 m ²
Zimmer 3	15,34 m ²
Vorraum	11,83 m ²
Bad	7,54 m ²
WC	1,76 m ²
Terrasse	56,96 m ²
Gesamt	123,93 m²

Alle Angaben sind Circa-Angaben

Objektbeschreibung

Hard Facts:

- **Wohnfläche: 192 m²**
- **Grundstücksfläche: 797 m²**
- **Zimmer: 6**
- **Badezimmer: 2**
- **WCs: 2**
- **Dachterrasse**
- **Luftwärmepumpe**
- **Fußbodenheizung**

Grundriss in Bearbeitung

Willkommen in Oberlungitz

Dieses neuwertige Einfamilienhaus bietet dir auf großzügigen 192 m² Fläche alles, was das Herz begehrt. Mit insgesamt sechs Zimmern ist dieses Haus perfekt für Familien, die auf der Suche nach viel Platz sind. Jedes Zimmer ist lichtdurchflutet und bietet mehr als genug Platz.

Die modernen Bäder und die zwei WCs sorgen für zusätzlichen Komfort und Privatsphäre, während die großzügige Dachterrasse ein idealer Ort ist, um entspannte Stunden im Freien zu verbringen.

Die Lage in Oberlungitz ist nicht nur idyllisch, sondern auch praktisch. Hartberg ist nur rund 10 Minuten entfernt und bietet alles für den täglichen Bedarf - und viel mehr. Ob für den täglichen

Arbeitsweg oder für Ausflüge ins Grüne – von hier aus bist du bestens vernetzt.

Der Kaufpreis von 469.000,00 € ist ein hervorragendes Angebot für ein so hochwertiges und gepflegtes Zuhause. Nutze die Gelegenheit, in eine Immobilie zu investieren, die nicht nur durch ihre Ausstattung, sondern auch durch ihre Lage besticht.

Vereinbare noch heute einen Besichtigungstermin und überzeuge dich selbst!

Noch nichts gefunden? Wir informieren Sie über geeignete Immobilienangebote noch vor allen anderen.

Legen Sie jetzt Ihren individuellen Suchagenten unter folgendem Link an. Wir schicken Ihnen passende Immobilien exklusiv vorab zu.

[Suchagent anlegen](https://authen7ic-real-estate-flexco.service.immo/registrieren/de) - <https://authen7ic-real-estate-flexco.service.immo/registrieren/de>

Der Vermittler ist als Doppelmakler tätig.

Infrastruktur / Entfernungen

Gesundheit

Arzt <4.000m
Apotheke <5.500m
Krankenhaus <5.500m
Klinik <6.000m

Kinder & Schulen

Schule <4.500m
Kindergarten <4.500m
Universität <10.000m

Nahversorgung

Supermarkt <4.000m
Bäckerei <4.500m
Einkaufszentrum <4.500m

Sonstige

Geldautomat <4.000m
Bank <4.000m
Post <5.000m
Polizei <4.000m

Verkehr

Bus <500m

Autobahnanschluss <4.000m
Bahnhof <4.000m

Angaben Entfernung Luftlinie / Quelle: OpenStreetMap