

**Schöne 2-Zimmer-Wohnung mit großer Terrasse in Geidorf
- zu vermieten!**



Objektnummer: 7278/42781

Eine Immobilie von STIWOG Immobilien GmbH

Zahlen, Daten, Fakten

Adresse	Hugo-Schuchardt-Straße 6
Art:	Wohnung
Land:	Österreich
PLZ/Ort:	8010 Graz
Zustand:	Neuwertig
Alter:	Neubau
Wohnfläche:	49,30 m ²
Nutzfläche:	49,30 m ²
Zimmer:	2
Bäder:	1
WC:	1
Terrassen:	1
Heizwärmebedarf:	B 39,00 kWh / m ² * a
Gesamtenergieeffizienzfaktor:	B 0,90
Gesamtmiete	907,64 €
Kaltmiete (netto)	549,32 €
Kaltmiete	733,44 €
Betriebskosten:	126,67 €
Heizkosten:	75,92 €
USt.:	98,28 €
Infos zu Preis:	

SONSTIGES: Wasser und Kanalkosten € 63,20 Brutto

Provisionsangabe:

Gemäß Erstauftraggeberprinzip bezahlt der Abgeber die Provision.

Ihr Ansprechpartner



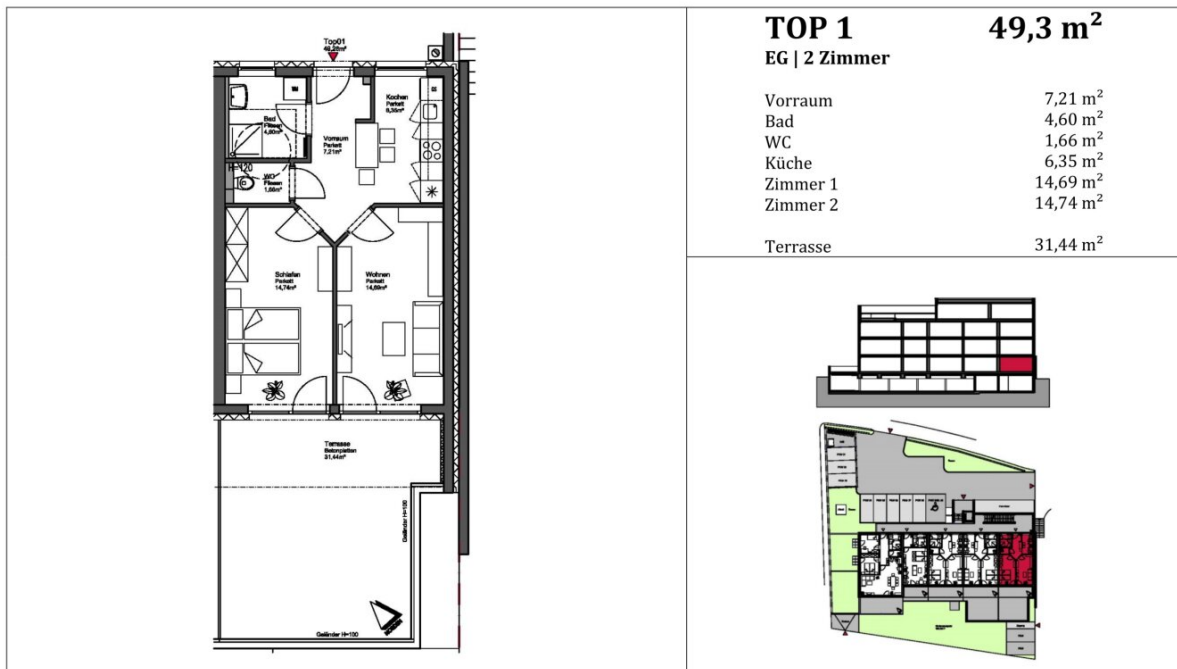
Verfügung.











Beim vorliegenden Grundriss handelt es sich um einen Verkaufsplan, bei dem es aufgrund behördlicher Auflagen und statischer Erfordernisse noch zu Änderungen kommen kann. Bei den in den Plänen eingezeichneten Möbeln und Geräten handelt es sich um einen Möblierungsvorschlag, einzig die Sanitärausstattungsmaß Beschreibung ist im Kaufpreis enthalten. Küche optional laut Preisliste. Es kann keine Haftung für bestimmte Maße aus dem Plan übernommen werden.

VIVERE Bauprojekte GmbH
 Burgring 16
 8010 Graz

Tel 0316 907199 - 0
 Fax 0316 907199 - 7199
 Mail office@bkimmo.at

Ein Unternehmen der BK Immo



Objektbeschreibung

Zur Vermietung gelangt eine **tolle Neubauwohnung in Grünlage mit großer Terrasse (32 m²) mit einer Nutzfläche von 49,30 m².**

Aufteilung: Vorraum, Schlafzimmer, Wohnzimmer, beide mit Zugang zur Terrasse, Küche (voll ausgestattet) sowie einem Badezimmer und einem separaten WC.

Die Wohnung wird auf 4 Jahre befristet vermietet. Es wird ein Kündigungsverzicht von 1 Jahr und einer darauffolgenden 3-monatigen Kündigungsfrist vereinbart.

Der Wohnung ist ein Kellerabteil zugeteilt.

Es fällt eine **Kaution von € 2.500,--** an.

Der Bezug ist **ab sofort** möglich!

Freuen Sie sich auf Ihren Besichtigungstermin!

Für weitere Fragen oder zur Vereinbarung eines Besichtigungstermins, schreiben Sie uns gerne eine Anfrage!

Wir weisen darauf hin, dass zwischen dem Vermittler und dem zu vermittelnden Dritten ein familiäres oder wirtschaftliches Naheverhältnis besteht.

Der Immobilienmakler erklärt, dass er – entgegen dem in der Immobilienwirtschaft üblichen Geschäftsgebrauch des Doppelmaklers – einseitig nur für den Vermieter tätig ist.

Infrastruktur / Entfernungen

Gesundheit

Arzt <250m

Apotheke <625m

Klinik <1.150m

Krankenhaus <1.150m

Kinder & Schulen

Schule <300m

Kindergarten <325m

Universität <700m

Höhere Schule <800m

Nahversorgung

Supermarkt <200m
Bäckerei <250m
Einkaufszentrum <2.150m

Sonstige

Geldautomat <725m
Bank <725m
Post <525m
Polizei <1.550m

Verkehr

Bus <250m
Straßenbahn <250m
Bahnhof <1.675m
Autobahnanschluss <5.050m

Angaben Entfernung Luftlinie / Quelle: OpenStreetMap