

**ERSTES MONAT MIETFREI - moderne Wohnung mit
Garten - Küche inklusive - Taiskirchen - Top 1**



Objektnummer: 5753/516647970

Eine Immobilie von Konzeptmühle GmbH - Immobilien Bär

Zahlen, Daten, Fakten

Adresse	Hofmarkt 10
Art:	Wohnung - Erdgeschoß
Land:	Österreich
PLZ/Ort:	4753 Taiskirchen im Innkreis
Baujahr:	2023
Wohnfläche:	56,84 m ²
Zimmer:	2
Bäder:	1
WC:	1
Terrassen:	1
Stellplätze:	1
Garten:	8,00 m ²
Heizwärmebedarf:	33,00 kWh / m ² * a
Gesamtenergieeffizienzfaktor:	0,70
Gesamtmiete	759,61 €
Kaltmiete (netto)	462,03 €
Kaltmiete	628,98 €
Betriebskosten:	130,73 €
Heizkosten:	53,43 €
USt.:	77,20 €
Provisionsangabe:	

Gemäß Erstauftraggeberprinzip bezahlt der Abgeber die Provision.

Ihr Ansprechpartner

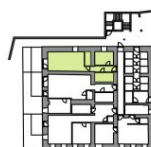
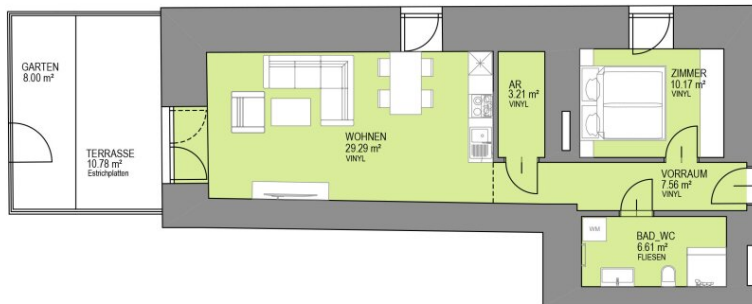


Immobilien Bär - Stefan Artmayr



TOP 0.1

2-Zimmer-Wohnung	
Wohnnutzfl.	56,84m ²
Terrasse	10,78m ²
Garten	8,00m ²



0 5m



GRUNDRISS TOP 0.1
ERDGESCHOSS



Wohnbauprojekt M



Die dargestellte Einrichtung/Möblierung ist beispielhaft.

immobilienbär

” **WOHNUNG, HAUS ODER GRUNDSTÜCK ZU VERKAUFEN?**

WIR ÜBERNEHMEN DAS GERNE FÜR SIE.

www.immobaer.at

immobilienbär







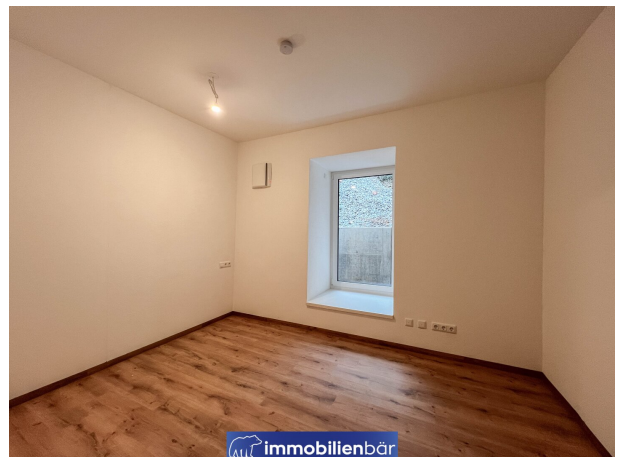
”

Ihr **bärenstarker** Partner bei Immobilien in Oberösterreich.

Kontaktieren Sie uns:

+43 660 1198 219 | info@immobaer.at
Linzer Straße 26, A-4701 Bad Schallerbach

  /immobaeraustria
www.immobaer.at



” KONTAKTIEREN SIE
IHREN PERSÖNLICHEN
IMMOBILIENBEARTER.



Stefan
Artmayr

 +43 (0)664 92 53 493

 stefan.artmayr@immobaer.at

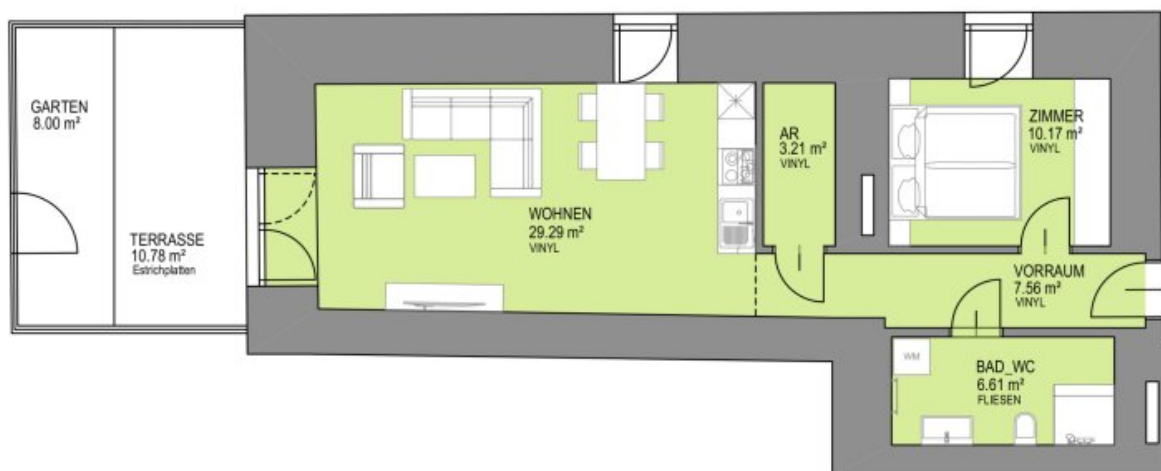
TOP 0.1

2-Zimmer-Wohnung

Wohnnutzfl. 56,84m²

Terrasse 10,78m²

Garten 8,00m²



GRUNDRISS TOP 0.1

ERDGESCHOSS



2 Zimmer

Wohnbauprojekt MEG KIRCHENWIRT TAISKIRCHEN

Die dargestellte Einrichtung/Möblierung ist beispielhaft.

Objektbeschreibung

Höhepunkte Top 1

- 56,84 m² Wohnfläche
- 8 m² Gartenfläche
- 10,78 m² Terrasse
- 1 Aussenstellplatz
- Lichtdurchflutete Wohnung
- Inkl. modernem Bad und WC
- Zentrale Lage
- Barrierefrei durch Lift
- Ruhige Wohnung
- Helle und freundliche Zimmer
- Kellerabteil
- Die Küche wird mitgemietet

Mietzins gesamt inkl. Parkplatz

Mietzins

Miete Wohnung EUR 462,03

Miete Stellplatz EUR 36,22

Betriebskosten EUR 130,73

Heizkosten EUR 53,43

Ust. 10% EUR 59,27

Ust. 20% EUR 17,93

GESAMT EUR 759,61

Kaution EUR 2.278,83

Der Immobilienmakler erklärt, dass er – entgegen dem in der Immobilienwirtschaft üblichen Geschäftsgebrauch des Doppelmaklers – einseitig nur für den Vermieter tätig ist.

Infrastruktur / Entfernungen

Gesundheit

Arzt <550m

Apotheke <5.925m

Klinik <9.225m

Krankenhaus <8.375m

Kinder & Schulen

Schule <200m

Kindergarten <275m

Höhere Schule <9.625m

Nahversorgung

Supermarkt <550m

Bäckerei <3.425m

Einkaufszentrum <9.025m

Sonstige

Bank <75m

Geldautomat <125m

Post <250m

Polizei <5.300m

Verkehr

Bus <100m

Bahnhof <3.600m

Autobahnanschluss <3.950m

Angaben Entfernung Luftlinie / Quelle: OpenStreetMap