

**Charmante 71 m<sup>2</sup> Mietwohnung in Payerbach – Ihr neues  
Zuhause wartet auf Sie!**



**Objektnummer: 6304/2828**

**Eine Immobilie von WirtschaftsService Immobilien**

## Zahlen, Daten, Fakten

<b>Art:</b>	Wohnung
<b>Land:</b>	Österreich
<b>PLZ/Ort:</b>	2650 Payerbach
<b>Baujahr:</b>	1958
<b>Wohnfläche:</b>	71,22 m <sup>2</sup>
<b>Keller:</b>	6,70 m <sup>2</sup>
<b>Heizwärmebedarf:</b>	F 218,00 kWh / m <sup>2</sup> * a
<b>Gesamtenergieeffizienzfaktor:</b>	E 2,51
<b>Gesamtmiete</b>	745,00 €
<b>Kaltmiete (netto)</b>	745,00 €
<b>Kaltmiete</b>	745,00 €
<b>Provisionsangabe:</b>	

Gemäß Erstauftraggeberprinzip bezahlt der Abgeber die Provision.

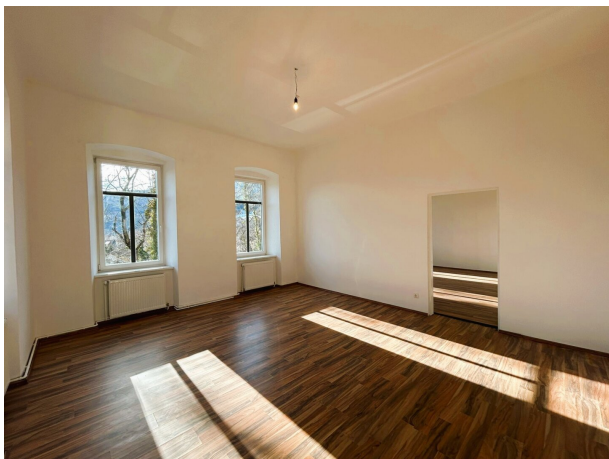
## Ihr Ansprechpartner

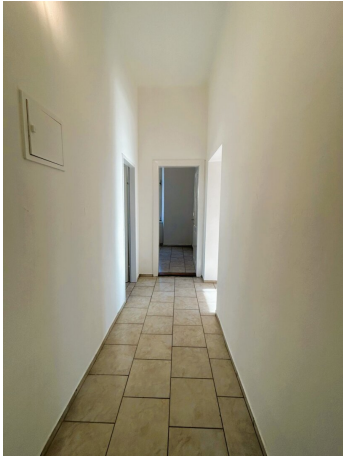


### Armin Hohenschläger

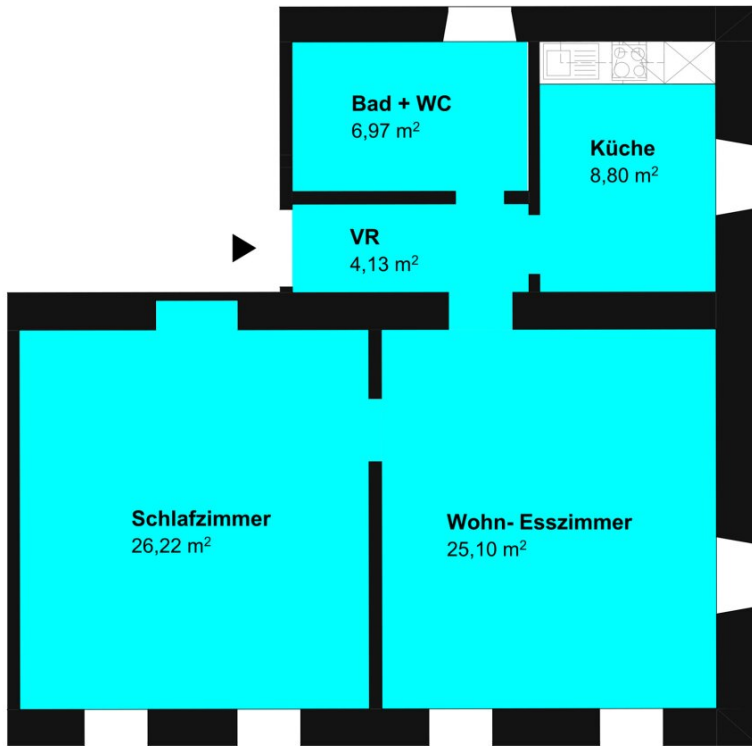
WirtschaftsService Immobilien  
Schießstättgasse 4  
2620 Neunkirchen

T +43 2635 64530  
H +43 699 13080972  
F +43 2635 64730









# GRUNDRISS WHG TOP 4

Obergeschoss

WHG Top 4	
WNFL	71,22 m <sup>2</sup>
Kellerabteil	6,70 m <sup>2</sup>

## Objektbeschreibung

Zur Miete gelangt eine stilvolle Wohnung in Payerbach. Durch die hohen Fenster kommt viel Licht in die Räumlichkeiten.

Die Wohnung befindet sich im Zentrum von Payerbach in Bahnhofsnähe. Nach Reichenau gelangt man zu Fuß, mit dem Fahrrad oder mit dem Auto.

Die Wohnung wird mittels einer Gaszentralheizung beheizt.

### **Aufteilung der Räumlichkeiten:**

Vorraum/- Gang, Bad mit Wanne und WC, Küche, Schlafzimmer, großzügiges Wohnzimmer

### **Monatlicher Mietpreis: 745,00 inklusive Betriebskosten.**

Strom und Heizung werden gesondert verrechnet und sind abhängig vom Verbrauch.

### **Interesse geweckt?**

Gerne stehen wir für weitere Informationen oder zur Vereinbarung eines Besichtigungstermins zur Verfügung. Wir freuen uns auf Ihre Anfrage!

Der Immobilienmakler erklärt, dass er – entgegen dem in der Immobilienwirtschaft üblichen Geschäftsgebrauch des Doppelmaklers – einseitig nur für den Vermieter tätig ist.

### **Infrastruktur / Entfernungen**

#### **Gesundheit**

Arzt <500m

Apotheke <500m

Krankenhaus <6.500m

#### **Kinder & Schulen**

Schule <500m

Kindergarten <3.500m

#### **Nahversorgung**

Supermarkt <1.500m

Bäckerei <500m

Einkaufszentrum <6.500m

#### **Sonstige**

Bank <500m  
Geldautomat <500m  
Post <500m  
Polizei <2.000m

**Verkehr**

Bus <500m  
Bahnhof <500m  
Autobahnanschluss <5.000m

Angaben Entfernung Luftlinie / Quelle: OpenStreetMap