

Schöne 2-Zimmer-Wohnung plus Küche in 8020 Graz!



Objektnummer: 7278/42763

Eine Immobilie von STIWOG Immobilien GmbH

Zahlen, Daten, Fakten

Adresse	Weißeneggergasse 10
Art:	Wohnung
Land:	Österreich
PLZ/Ort:	8020 Graz
Wohnfläche:	65,72 m ²
Nutzfläche:	65,72 m ²
Zimmer:	2
Bäder:	1
WC:	1
Heizwärmebedarf:	D 99,63 kWh / m ² * a
Gesamtenergieeffizienzfaktor:	D 2,14
Gesamtmiete	864,62 €
Kaltmiete (netto)	465,32 €
Kaltmiete	625,43 €
Betriebskosten:	160,11 €
Heizkosten:	147,21 €
USt.:	91,98 €
Provisionsangabe:	

Gemäß Erstauftraggeberprinzip bezahlt der Abgeber die Provision.

Ihr Ansprechpartner



Immobilienervice Graz

ImmoPro Immobilien GmbH
Pestalozzistraße 73

8010 Graz

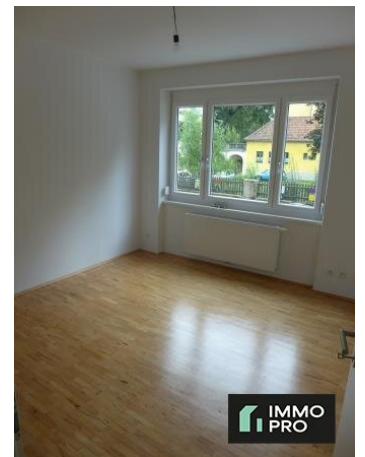
T +43 316 377777 2
H 0316 377777 2019

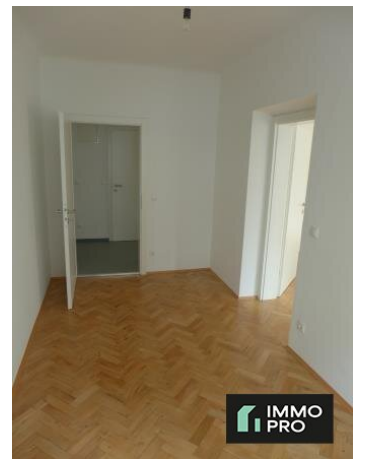
Gerne stehe ich Ihnen
Verfügung.



termin zur









Objektbeschreibung

Zur Vermietung gelangt diese **2-Zimmer-Wohnung** mit einer Nutzfläche von **65,72 m²** im Hochparterre.

Aufteilung:

Vorraum, Badezimmer, Toilette, Wohnzimmer, Schlafzimmer, Küche (voll ausgestattet).

Die Wohnung wird auf 5 Jahre befristet vermietet. Es wird ein Kündigungsverzicht von 1 Jahr und einer darauffolgenden 3-monatigen Kündigungsfrist vereinbart.

Es fällt eine Kautions von **€ 2.250,--** an.

Der Bezug ist ab Oktober möglich!

Freuen Sie sich auf Ihren Besichtigungstermin!

Für weitere Fragen oder zur Vereinbarung eines Besichtigungstermins, schreiben Sie uns gerne eine Anfrage!

Wir weisen darauf hin, dass zwischen dem Vermittler und dem zu vermittelnden Dritten ein familiäres oder wirtschaftliches Naheverhältnis besteht.

Der Immobilienmakler erklärt, dass er – entgegen dem in der Immobilienwirtschaft üblichen Geschäftsgebrauch des Doppelmaklers – einseitig nur für den Vermieter tätig ist.

Infrastruktur / Entfernungen

Gesundheit

Arzt <100m

Apotheke <325m

Klinik <1.125m

Krankenhaus <550m

Kinder & Schulen

Schule <125m

Kindergarten <250m

Universität <1.300m

Höhere Schule <1.025m

Nahversorgung

Supermarkt <250m

Bäckerei <350m
Einkaufszentrum <500m

Sonstige

Geldautomat <325m
Bank <325m
Post <650m
Polizei <375m

Verkehr

Bus <125m
Straßenbahn <375m
Autobahnanschluss <4.825m
Bahnhof <725m
Flughafen <9.675m

Angaben Entfernung Luftlinie / Quelle: OpenStreetMap