

**Seltene Perle zur Miete am Achensee: Ihr privater
Ferien-Bungalow mit Panorama-Terrasse!**



Objektnummer: 1721/89

**Eine Immobilie von Immobilientreuhand Dr. Pollo GmbH -
TESTACCOUNT**

Zahlen, Daten, Fakten

Art:	Wohnung - Erdgeschoß
Land:	Österreich
PLZ/Ort:	6212 Eben am Achensee
Wohnfläche:	36,00 m ²
Zimmer:	3
Bäder:	1
WC:	1
Terrassen:	1
Stellplätze:	1
Gesamtmiete	1.000,00 €
Kaltmiete (netto)	1.000,00 €
Kaltmiete	1.000,00 €
Infos zu Preis:	

Gesamtmiete (inkl. Betriebskosten, Strom, Heizung): 1.000,00 € Monatlich

Provisionsangabe:

Gemäß Erstauftraggeberprinzip bezahlt der Abgeber die Provision.

Ihr Ansprechpartner



Dr. Roland Pollo

Immobilientreuhand Dr. Pollo GMBH
Haspingerstraße 7
6020 Innsbruck

T +43 512 257046-4
H +43 699 15414646

Gerne stehe ich Ihnen für w
Verfügung.



gungstermin zur

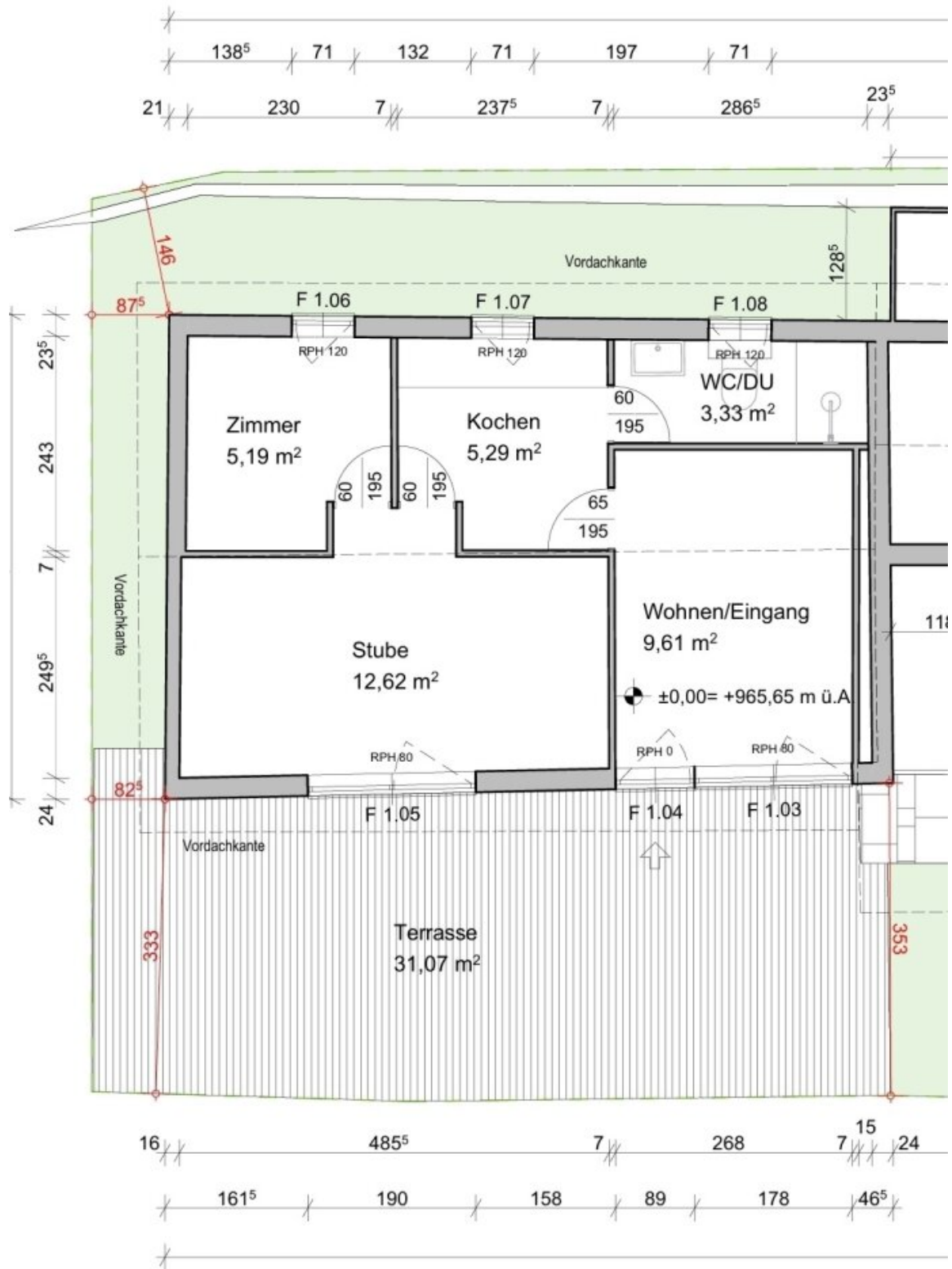












Objektbeschreibung

Tirol-Liebhaber aufgepasst!

Hier bietet sich eine der seltenen Gelegenheiten, einen offiziell genehmigten Freizeitwohnsitz in Eben direkt am wunderschönen Achensee zu mieten. Klein, fein und oho – dieser gemütliche Bungalow ist der perfekte Rückzugsort für Bergfreunde, Wassersportler und Genießer und steht ab sofort für Sie bereit.

Objektdetails:

- **Effizient genutzte Wohnfläche von ca. 36 m²:** ideal aufgeteilt in Wohnraum, Stube, Schlafzimmer, Küche und Duschbad. Eingezogene Zwischendecken bieten weiters ausreichend Stauraum.
- **Terrassen-Highlight:** Das Herzstück ist die beeindruckende, ca. 31 m² große Süd-West-Terrasse. Genießen Sie die Sonne und den herrlichen Blick Richtung Achensee!
- **Parkmöglichkeit:** direkt vorm Haus.
- **Gemütlichkeit pur:** Die Aufenthaltsräume sind holzvertäfelt und versprühen sofort behagliches, warmes Hütten-Ambiente, das Sie während ihres Alpen-Aufenthaltes lieben werden.
- **Top-Lage:** Ob Golfen, Langlaufen oder Wandern – die Freizeitaktivitäten starten direkt vor Ihrer Haustür.

Raumaufteilung:

Der Bungalow verfügt über einen Wohnraum, ein Schlafzimmer mit mehreren Schlafebenen, ein Duschbad sowie eine urige Stube mit direktem Blick auf die großzügige Sonnenterrasse. Das Mietobjekt bietet Schlafmöglichkeiten für bis zu sieben Personen und ist somit bestens für Familien- oder Gruppenaufenthalte geeignet. Die genauen Flächenmaße der einzelnen Räume entnehmen Sie bitte dem beigefügten Grundriss. Die Fenster der Immobilie wurden erneuert und die Räume werden über Infrarot-Heizkörper beheizt.

Konditionen:

- **Gesamtmiete (inkl. Betriebskosten, Strom, Heizung): 1.000,00 €**

Lassen Sie sich diesen Logenplatz in den Tiroler Alpen nicht entgehen. Kontaktieren Sie uns gerne unter www.immo-pollo.at oder telefonisch unter +43 699 15 40 46 46 für weitere Informationen - Wir freuen uns auf Ihre Anfragen und entsprechende Besichtigungen!

Mit freundlichen Grüßen - Ihr Team von Immobilientreuhand Dr. Pollo

Zusatzinformationen:

Definition Freizeitwohnsitz - Ein Freizeitwohnsitz kann von allen EU-Bürgern angemeldet werden. Sie haben die Möglichkeit, die Wohnung als Nebenwohnsitz, nicht aber als Hauptwohnsitz anzumelden. Da Gemeinden nur begrenzte Quoten (i.d.R. max. 8%) ausweisen dürfen, sind neue Genehmigungen von Freizeitwohnsitzen selten.

Die Lagekarte im Exposé entspricht nicht der genauen Adresse der Wohnanlage am Achensee, diese wird Ihnen in weiterem Kontaktverlauf beim Vereinbaren eines Besichtigungstermines mitgeteilt.

Der Immobilienmakler erklärt, dass er – entgegen dem in der Immobilienwirtschaft üblichen Geschäftsgebrauch des Doppelmaklers – einseitig nur für den Vermieter tätig ist.

Infrastruktur / Entfernungen

Gesundheit

Arzt <2.000m
Apotheke <3.000m
Krankenhaus <8.500m

Kinder & Schulen

Schule <500m
Kindergarten <2.500m

Nahversorgung

Supermarkt <2.500m
Bäckerei <2.500m
Einkaufszentrum <9.500m

Sonstige

Bank <2.500m
Geldautomat <2.500m
Post <2.500m
Polizei <6.000m

Verkehr

Bus <500m
Bahnhof <1.500m
Autobahnanschluss <6.500m

Angaben Entfernung Luftlinie / Quelle: OpenStreetMap