

leistbares Haus in perfekter Lage



Haus

Objektnummer: 1633/339

Eine Immobilie von Fortuna Real GmbH & Co Kg

Zahlen, Daten, Fakten

Art:	Haus
Land:	Österreich
PLZ/Ort:	3203 Rabenstein an der Pielach
Baujahr:	1960
Zustand:	Gepflegt
Möbliert:	Teil
Alter:	Altbau
Wohnfläche:	150,00 m ²
Zimmer:	5
Bäder:	1
Stellplätze:	1
Heizwärmebedarf:	C 45,00 kWh / m ² * a
Gesamtenergieeffizienzfaktor:	C 1,20
Kaufpreis:	176.000,00 €
Sonstige Kosten:	125,00 €
Provisionsangabe:	

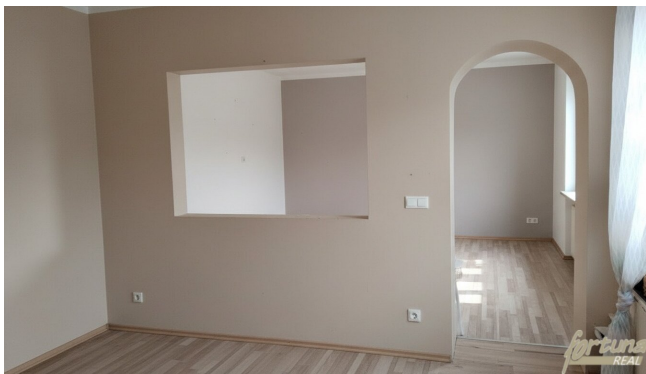
3% des Kaufpreises zzgl. 20% USt.

Ihr Ansprechpartner



Tanja Baumgartner

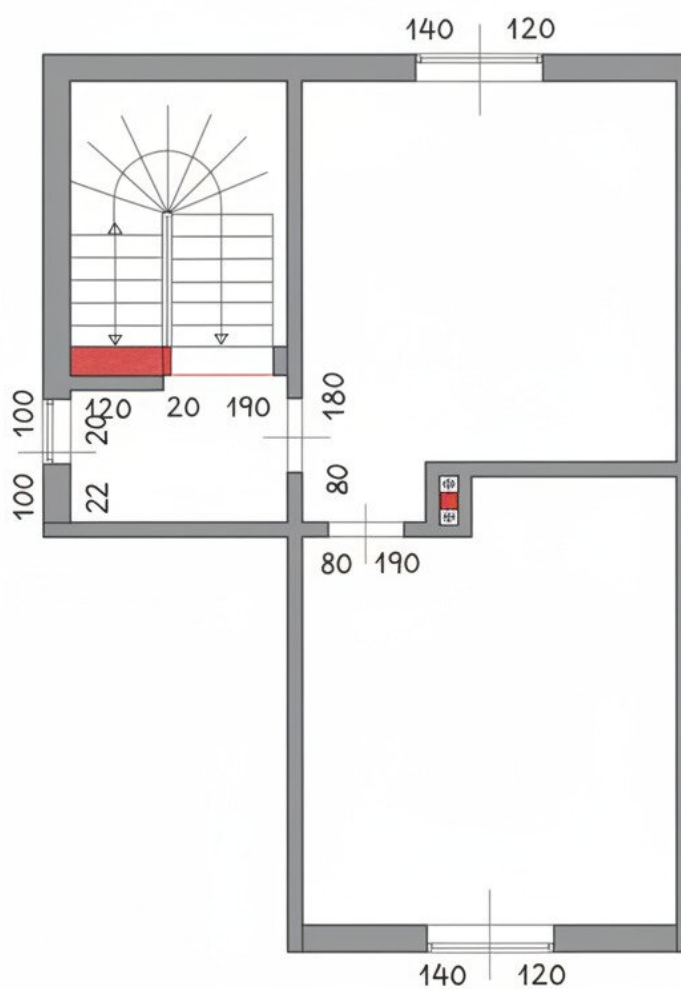
Fortuna Real GmbH & Co KG
Hohensteinstraße 12/10
3500 Krems an der Donau

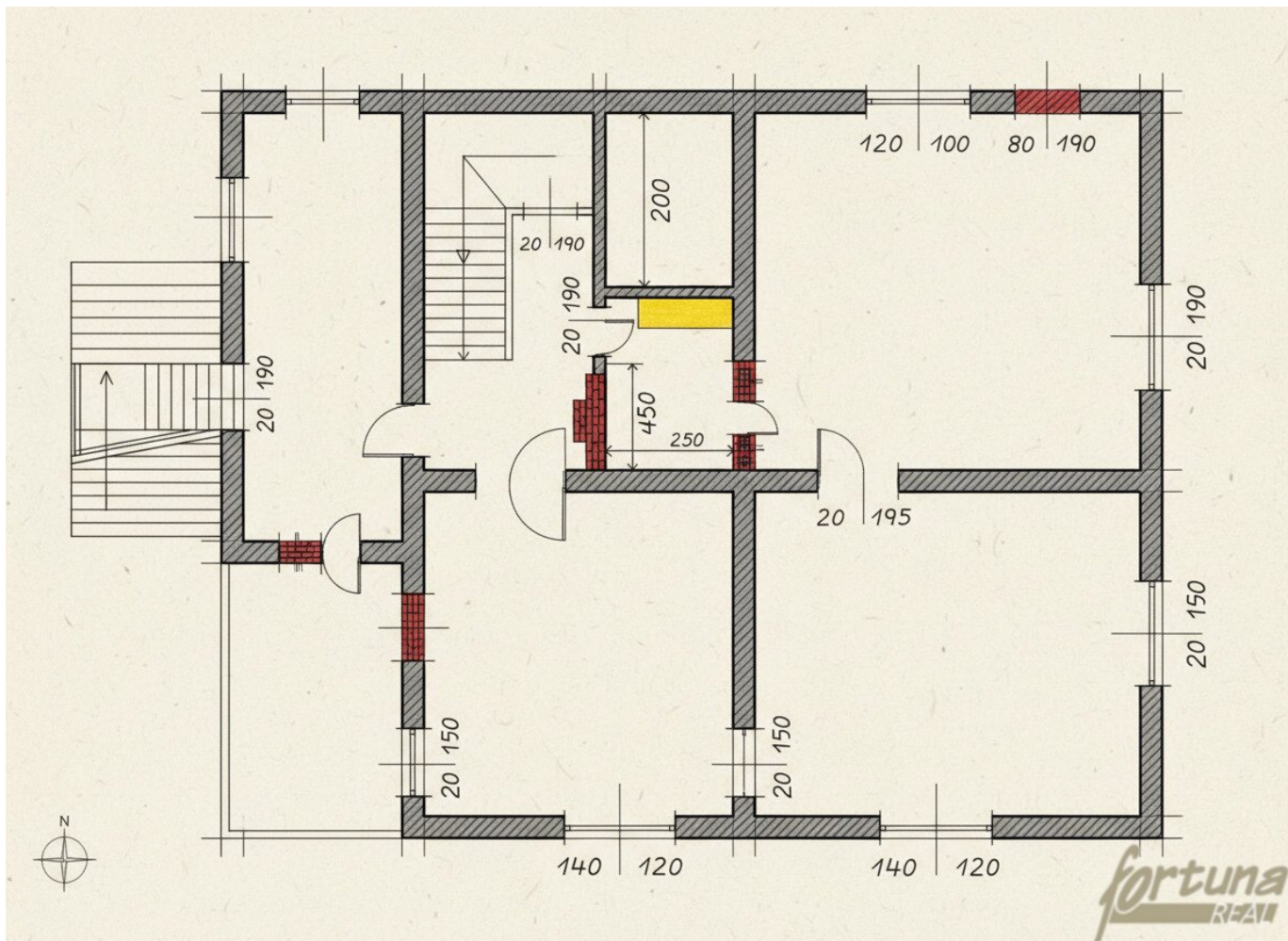






MANSARDE





Objektbeschreibung

Expose für ein charmantes älteres Haus

Willkommen in Ihrem neuen Zuhause! Dieses bezaubernde ältere Haus vereint den Charme vergangener Tage mit modernem Wohnkomfort. Es befindet sich in einer ruhigen, naturnahen Lage und bietet ausreichend Platz für die ganze Familie.

Objektbeschreibung:

- **Baujahr:** 1950
- **Wohnfläche:** ca. 150 m²
- **Grundstücksfläche:** ca. 800 m²
- **Zimmer:** 5
- **Badezimmer:** Eckbadewanne
- **Fenster mit 3 Scheibenverglasung: NEU**
- **Fassade:** Die Fassade des Hauses wurde bisher noch nicht erstellt. Dies bietet Ihnen die Möglichkeit, die Gestaltung nach Ihren persönlichen Vorlieben zu wählen und somit einen individuellen Charakter zu verleihen.

Ausstattung:

- Helle, großzügige Räume mit hohen Decken
- Vinyl, Laminat und klassische Fliesen
- EINBAU - Küche

- Gemütlicher Garten ideal für Familienfeiern
- Öl Heizung, auch Pellets im Wohnzimmer
- Elektroleitungen wurden erneuert
- alle Verrohrungen wurden ebenfalls erneuert
- Dachfenster und Fenster im gesamten Haus wurden erneuert
- Wc wurde erneuert
- Malerarbeiten im gesamten Haus

Lage:

Das Haus liegt in einem ruhigen Wohngebiet, umgeben von viel Grün. Einkaufsmöglichkeiten, Schulen und öffentliche Verkehrsanbindungen sind in wenigen Minuten erreichbar. Genießen Sie die Nähe zur Natur und die frische Luft!

Fazit:

Dieses ältere Haus bietet nicht nur Wohnkomfort, sondern auch ein Stück Geschichte. Lassen Sie sich von der einzigartigen Atmosphäre und den vielen Möglichkeiten begeistern. Vereinbaren Sie noch heute einen Besichtigungstermin!

Für weitere Informationen oder bei Fragen stehen wir Ihnen jederzeit zur Verfügung.

Infrastruktur / Entfernungen

Gesundheit

Arzt <1.000m

Apotheke <4.500m

Klinik <7.000m

Krankenhaus <10.000m

Kinder & Schulen

Schule <1.000m

Kindergarten <5.500m

Nahversorgung

Supermarkt <1.000m

Bäckerei <1.000m

Sonstige

Post <1.000m

Bank <1.000m

Geldautomat <1.000m

Polizei <1.000m

Verkehr

Bus <1.000m

Bahnhof <1.000m

Angaben Entfernung Luftlinie / Quelle: OpenStreetMap