

ERSTES MONAT MIETFREI - stilvolles Wohnen in Taiskirchen - Top 6



Objektnummer: 5753/516647955

Eine Immobilie von Konzeptmühle GmbH - Immobilien Bär

Zahlen, Daten, Fakten

Art:	Wohnung - Erdgeschoß
Land:	Österreich
PLZ/Ort:	4753 Taiskirchen im Innkreis
Baujahr:	2023
Zustand:	Voll_saniert
Wohnfläche:	63,47 m ²
Zimmer:	2
Bäder:	1
WC:	1
Balkone:	1
Stellplätze:	1
Heizwärmebedarf:	B 33,00 kWh / m ² * a
Gesamtenergieeffizienzfaktor:	A+ 0,70
Gesamtmiete	800,15 €
Kaltmiete (netto)	476,84 €
Kaltmiete	659,04 €
Betriebskosten:	145,98 €
Heizkosten:	59,66 €
USt.:	81,45 €
Provisionsangabe:	

Gemäß Erstauftraggeberprinzip bezahlt der Abgeber die Provision.

Ihr Ansprechpartner



Immobilien Bär - Stefan Artmayr







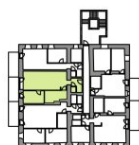
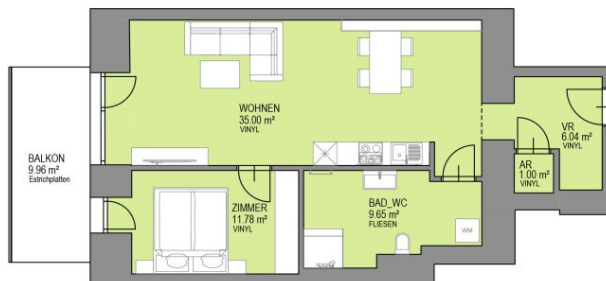
WOHNEN BEIM
KIRCHENWIRT

14 Mietwohnungen in Talskirchen

immobilienbär

TOP 1.6

2-Zimmer-Wohnung
Wohnnutzfl. 63,47m²
Balkon 9,96m²



0 5m



GRUNDRISS TOP 1.6
OBERGESCHOSS



2 Zimmer

Wohnbauprojekt M



Die dargestellte Einrichtung/Möblierung ist beispielhaft.



Objektbeschreibung

Höhepunkte Top 6

- 63,47 m² Wohnfläche
- 9,96 m² Balkon
- 1 Außenstellplatz
- Lichtdurchflutete Wohnung
- Inkl. modernem Bad und WC
- Zentrale Lage
- Barrierefrei durch Lift
- Ruhige Wohnung
- Helle und freundliche Zimmer
- Kellerabteil

Mietzins gesamt inkl. Parkplatz

Mietzins

Miete Wohnung EUR 476,84

Miete Stellplatz EUR 36,22

Betriebskosten EUR 145,98

Heizkosten EUR 59,66

Ust. 10% EUR 62,28

Ust. 20% EUR 19,17

GESAMT EUR 800,15

Kaution EUR 2.400,45

*Die Einrichtung bei den Bildern ist symbolhaft und nicht in der Miete enthalten.

Der Immobilienmakler erklärt, dass er – entgegen dem in der Immobilienwirtschaft üblichen Geschäftsgebrauch des Doppelmaklers – einseitig nur für den Vermieter tätig ist.

Infrastruktur / Entfernungen

Gesundheit

Arzt <1.000m

Apotheke <6.000m

Klinik <9.500m

Krankenhaus <8.500m

Kinder & Schulen

Schule <500m

Kindergarten <500m

Höhere Schule <10.000m

Nahversorgung

Supermarkt <1.000m

Bäckerei <3.500m

Einkaufszentrum <9.500m

Sonstige

Bank <500m

Geldautomat <500m

Post <500m

Polizei <5.500m

Verkehr

Bus <500m

Bahnhof <4.000m

Autobahnanschluss <4.000m

Angaben Entfernung Luftlinie / Quelle: OpenStreetMap