

Wie im Hotel und doch zu Hause



Balkon, Ausblick

Objektnummer: 3925

**Eine Immobilie von PR-IMMOBILIEN - REAL ESTATE Paunovic
Radisa (Inh. & GF)**

Zahlen, Daten, Fakten

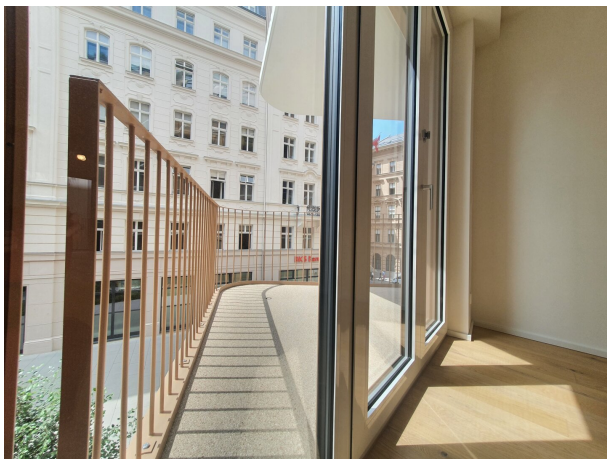
Art:	Wohnung - Etage
Land:	Österreich
PLZ/Ort:	1010 Wien
Zustand:	Neuwertig
Möbliert:	Teil
Alter:	Neubau
Wohnfläche:	88,30 m ²
Zimmer:	3
Bäder:	2
WC:	2
Balkone:	1
Keller:	1,80 m ²
Heizwärmebedarf:	A 23,20 kWh / m ² * a
Gesamtenergieeffizienzfaktor:	A 0,74
Gesamtmiete	4.189,19 €
Kaltmiete (netto)	3.344,85 €
Kaltmiete	3.808,35 €
Betriebskosten:	463,50 €
USt.:	380,84 €
Provisionsangabe:	

Gemäß Erstauftraggeberprinzip bezahlt der Abgeber die Provision.

Ihr Ansprechpartner



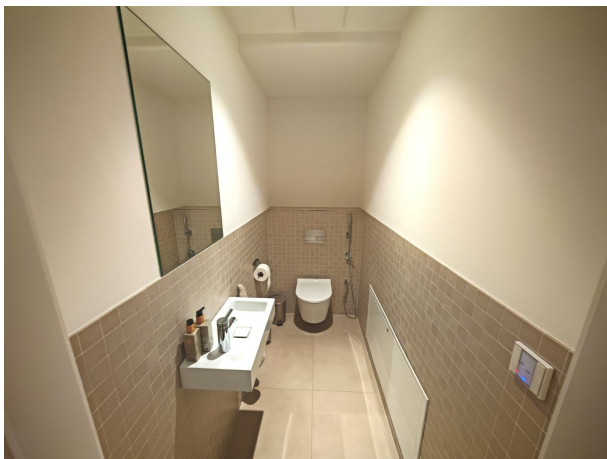
Mag. Svetlana Papadopoulos Piskorová















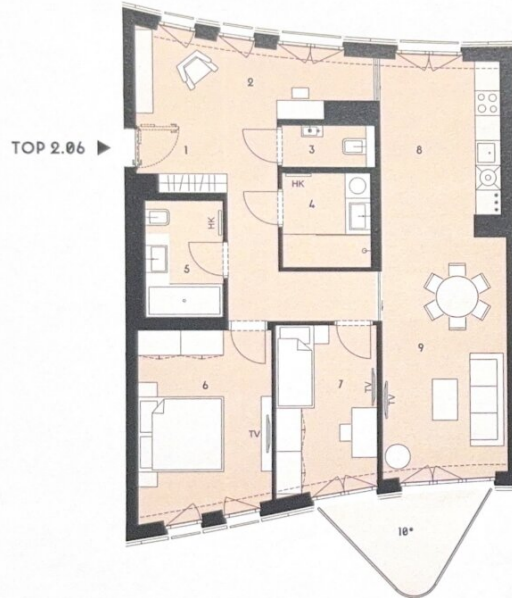
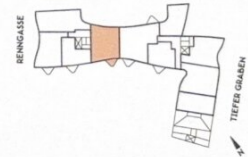


No10.AT

Renngasse 10

TOP 2.06, STIEGE 2
2. OBERGESCHOSS

WOHNFLÄCHE	1	VORRAUM
ca. 88,3 m ²	2	LESEN
	3	WC
BALKON	4	BAD
ca. 5,7 m ²	5	BAD
	6	ZIMMER
	7	ZIMMER
	8	KOCHEN
	9	WOHNEN
STAND JUNI 2017	10	BALKON



Renngasse 10, 1010 Wien

Anstattung gemäß Baubeschreibung, die dargestellte Möblierung = angenommen. Dusche, Badwanne, Wäschelisch und WC = ist nicht Bestandteil der Liekverdingung und dient nur als Einrichtungsgrundlage. Alle dargestellten Gegenstände haben symbolhaften Charakter. Druck- und Saugelcher, sowie Irrtimer und haushalt bedingte Änderungen vorbehalten. Die Wohnungsverhältnisse sind Cirka = Angabe n und können sich durch die Detailplanung ändern. Maßgeblich ist in jedem Fall der Kaufvertrag.
Balkon bewilligt gemäß § 101 W. und Bauordnung.

0 1 2 3m

Objektbeschreibung

Modern möblierte Mietwohnung im 2. Liftstock eines bekannten Neubaus in der Renngasse wird auf 3 bis 5 Jahre zur Vermietung angeboten.

Sie ist weitläufig und hell, mit 2 Schlafzimmern ideal für Kleinfamilien bis zu 3 Personen bzw. Singles oder Pärchen. Die Ausstattung bietet alles, was man zum komfortablen Leben auf Zeit benötigt, ohne auf zu-Hause-Gefühl verzichten zu müssen: geräumiger Vorraum, 2 voll ausgestattete Schlafzimmer, zwei Bäder (Dusche und Wanne) mit zwei Toiletten (eine davon getrennt vom Bad), offene Wohnküche mit praktischer Küchenezeile, Esstisch, gemütliche Sitzgarnitur und südseitiger Balkon mit Sitzmöglichkeit zum Verweilen, viele Kleiderschränke, bequeme Betten und weitere notwendige Utensilien und Einrichtungsgegenstände.

Die monatlichen Zahlungen bestehen aus:

Netto-Miete: € 3.344,85

BK-Akonto: € 463,50

Heizung-Akonto: € 88,28

Kühlung-Akonto: € 48,55

Warmwasser-Akonto: € 52,97

Kaltwasser-Akonto: € 35,31

USt 10%/20%

Die monatliche Gesamtmiete in der Höhe von € 4.500,00 inkludiert:

Miete für Wohnung und Möbeln, Betriebskosten, USt, Heizung, Kühlung, Kalt- und Warmwasser sowie freie Benutzung von Fitness-, Yoga-/Kinderspiel- und Massageräumen, Innenhofterrasse, Kinderwagen- und Fahrradraum, Salon für Businessstreffen oder Gästeempfang und den Conciergedienst (steht den Hausbewohnern von Montag bis Samstag zur Verfügung).

Die Kautions beträgt € 13.500.

Ein trockenes Kellerabtt im Untergeschoss wird mitvermietet.

Noch nichts gefunden? Wir informieren Sie über geeignete Immobilienangebote noch vor allen anderen.

Legen Sie jetzt Ihren individuellen Suchagenten unter folgendem Link an. Wir schicken Ihnen passende Immobilien exklusiv vorab zu.

[Suchagent anlegen](https://pr-immobilien-real-estate.service.immo/registrieren/de) - <https://pr-immobilien-real-estate.service.immo/registrieren/de>

Der Immobilienmakler erklärt, dass er – entgegen dem in der Immobilienwirtschaft üblichen Geschäftsgebrauch des Doppelmaklers – einseitig nur für den Vermieter tätig ist.

Infrastruktur / Entfernungen

Gesundheit

Arzt <500m

Apotheke <500m

Klinik <500m

Krankenhaus <1.500m

Kinder & Schulen

Schule <500m

Kindergarten <500m

Universität <500m

Höhere Schule <500m

Nahversorgung

Supermarkt <500m

Bäckerei <500m

Einkaufszentrum <1.500m

Sonstige

Geldautomat <500m

Bank <500m

Post <500m

Polizei <500m

Verkehr

Bus <500m

U-Bahn <500m

Straßenbahn <500m

Bahnhof <500m

Autobahnanschluss <3.500m

Angaben Entfernung Luftlinie / Quelle: OpenStreetMap