

Schöne leistbare helle Mietwohnung Provisionsfrei



Objektnummer: 8368

Eine Immobilie von 4immobilien OG

Zahlen, Daten, Fakten

Art:	Wohnung
Land:	Österreich
PLZ/Ort:	3580 Horn
Wohnfläche:	44,00 m ²
Heizwärmebedarf:	C 74,00 kWh / m ² * a
Gesamtenergieeffizienzfaktor:	C 1,56
Gesamtmiete	690,00 €
Kaltmiete (netto)	690,00 €
Kaltmiete	690,00 €

Ihr Ansprechpartner

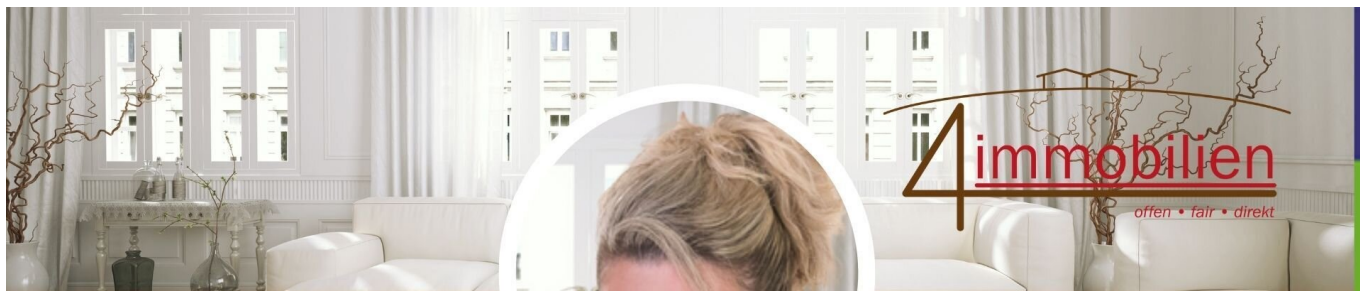


Susanne Angelmayr

4immobilien
Utzstraße 1
3500 Krems an der Donau

T 0664 / 43 42 848

Gerne stehe ich Ihnen für weitere Informationen oder einen Besichtigungstermin zur Verfügung.



KOSTENLOSE

FINANZIERUNGSANGEBOTE

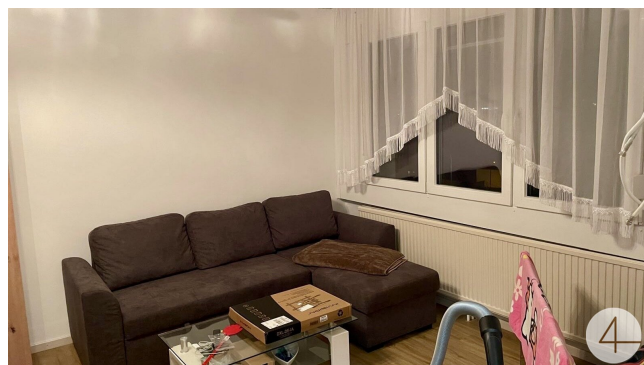


Susanne Angelmayr

0664 / 434 28 48

angelmayr@4immobilien.at

Im Fluss des Lebens bleiben mit 4immobilien 





**Suche Immobilien
für meine Vormerkkunden**

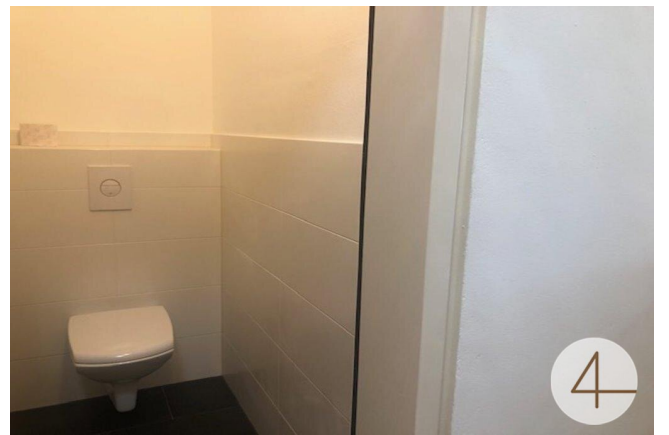
4immobilien

**kostenlose
Marktwerteinschätzung**

Du überlegst deine Immobilie zu verkaufen! Ruf an!

www.4immobilien.at 0664 / 434 28 48

An advertisement for 4immobilien. It features a woman on the left wearing binoculars and smiling, and another woman on the right standing in a kitchen. The background shows a window with white blinds and a gold pendant light. A green banner at the bottom contains contact information and a circular logo with the number '4'.



Objektbeschreibung

Schöne Mietwohnung im 3. Stock ohne Lift ab Juli 2026 zu vermieten.

Die Wohnung teilt sich wie folgt auf:

- Vorraum
- WC
- Badezimmer
- Einbauküche nach Maß
- Wohn- Schlafzimmer
- Kellerabteil

Die monatliche Gesamtbelastung beträgt für die Wohnung € 690,— inkl. Heizkostenkonto.
2.500 Kautions.

Hinweis gemäß Energieausweisvorlagegesetz: Ein Energieausweis wurde vom Eigentümer bzw. Verkäufer, nach unserer Aufklärung über die generell geltende Vorlagepflicht, sowie Aufforderung zu seiner Erstellung noch nicht vorgelegt. Daher gilt zumindest eine dem Alter und der Art des Gebäudes entsprechende Gesamtenergieeffizienz als vereinbart. Wir übernehmen keinerlei Gewähr oder Haftung für die tatsächliche Energieeffizienz der angebotenen Immobilie.