

# Ein Paradies in Alleinlage - Exklusives Anwesen an der Teichalm



Aussicht Balkon

**Objektnummer: 1679/1499**  
**Eine Immobilie von RE/MAX Life**

## Zahlen, Daten, Fakten

<b>Art:</b>	Haus - Einfamilienhaus
<b>Land:</b>	Österreich
<b>PLZ/Ort:</b>	8163 Fladnitz an der Teichalm
<b>Baujahr:</b>	1991
<b>Möbliert:</b>	Voll
<b>Wohnfläche:</b>	245,00 m <sup>2</sup>
<b>Zimmer:</b>	9
<b>Bäder:</b>	4
<b>WC:</b>	4
<b>Balkone:</b>	2
<b>Terrassen:</b>	1
<b>Heizwärmebedarf:</b>	<b>C</b> 97,20 kWh / m <sup>2</sup> * a
<b>Gesamtenergieeffizienzfaktor:</b>	<b>C</b> 1,44
<b>Kaufpreis:</b>	1.490.000,00 €
<b>Provisionsangabe:</b>	

3% des Kaufpreises zzgl. 20% USt.

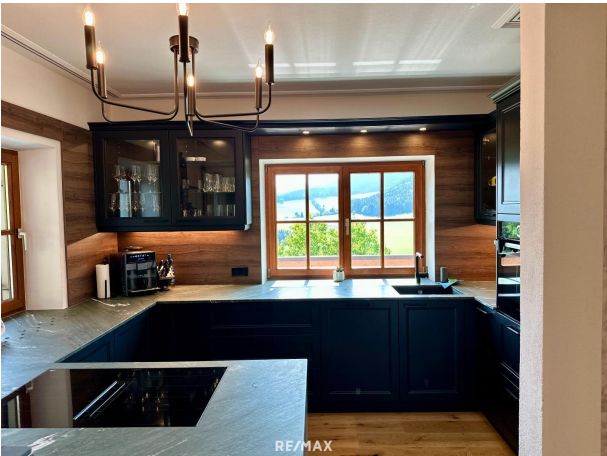
## Ihr Ansprechpartner



### Ute Magnes

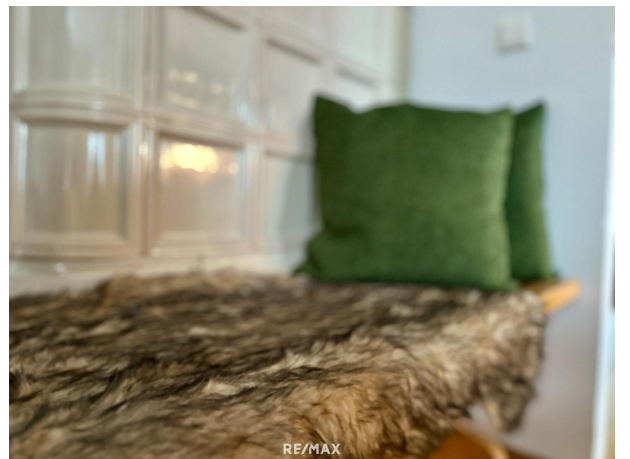
REMAX Life  
Kapuzinerplatz 7  
8720 Knittelfeld

T +43 650 701 82 17

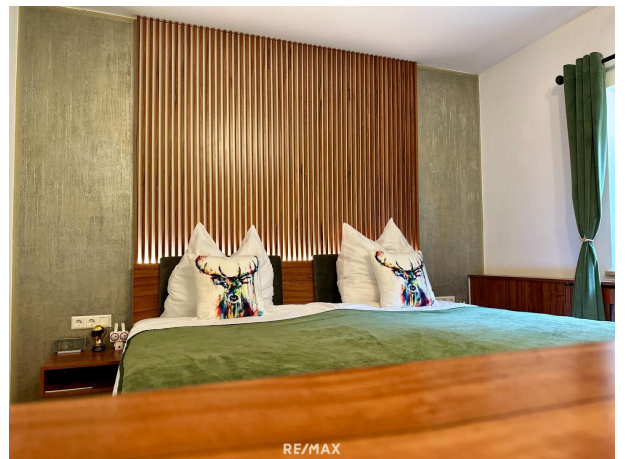
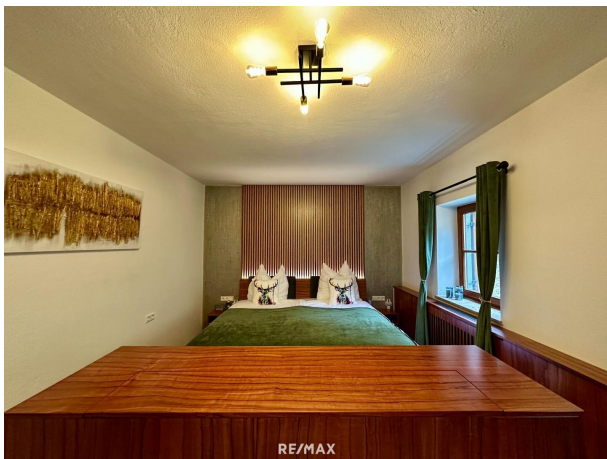


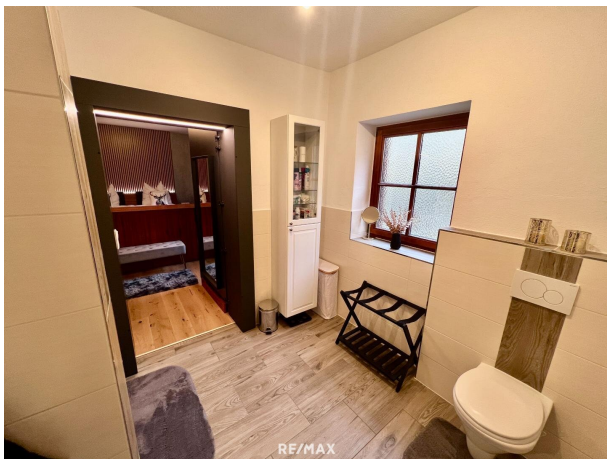




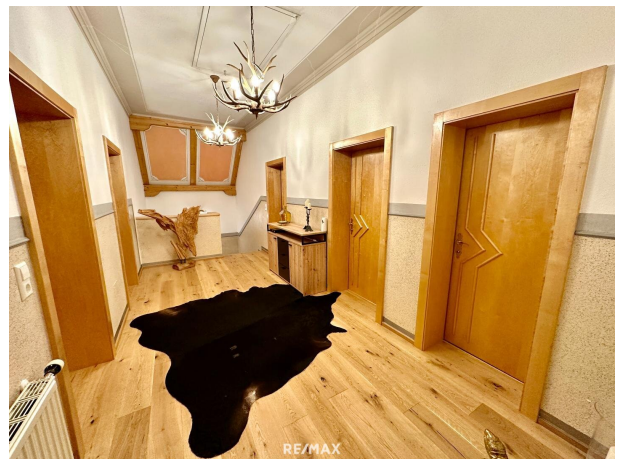
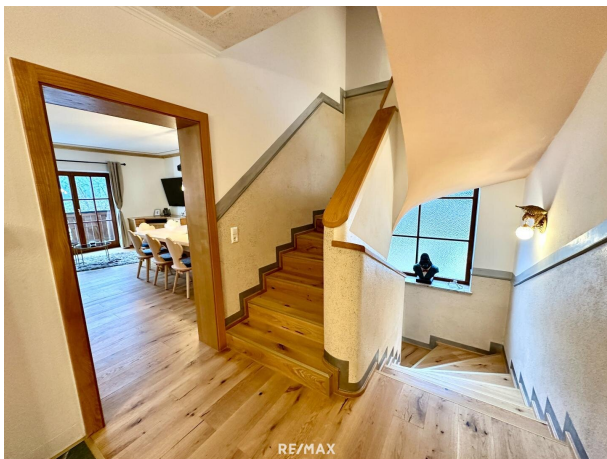


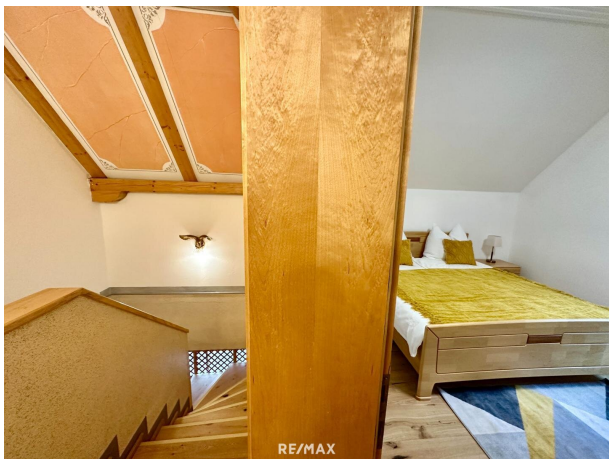








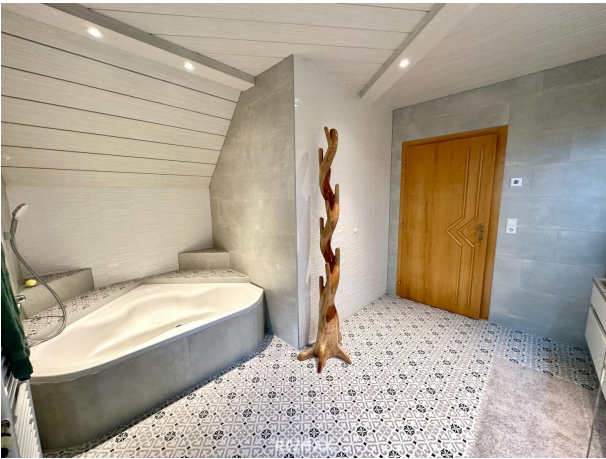


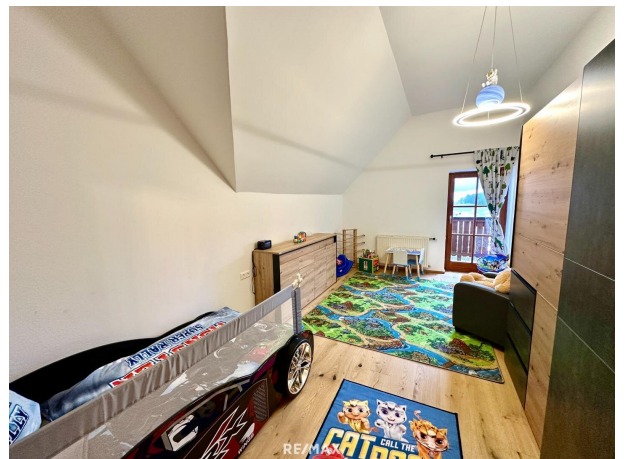


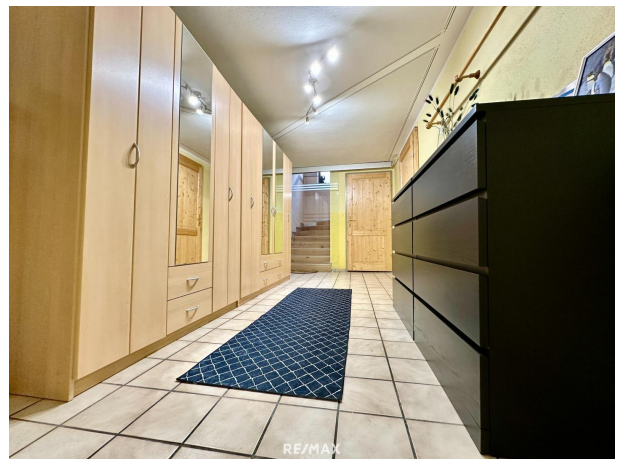


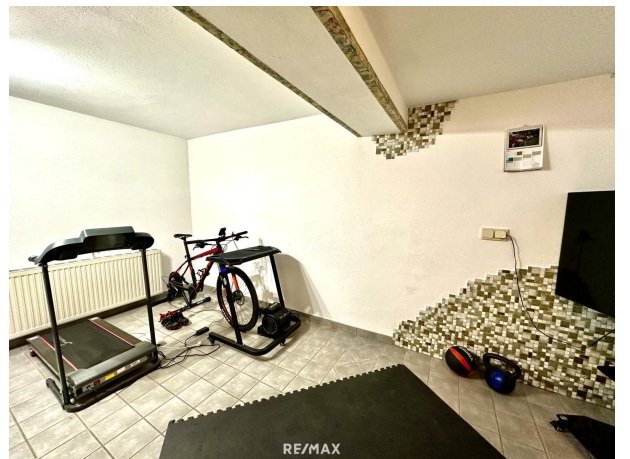


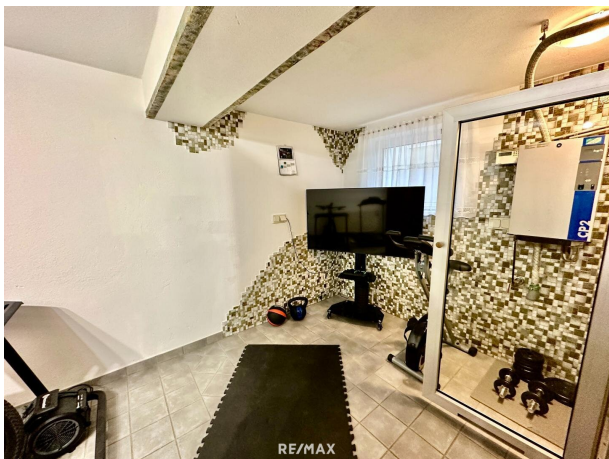
















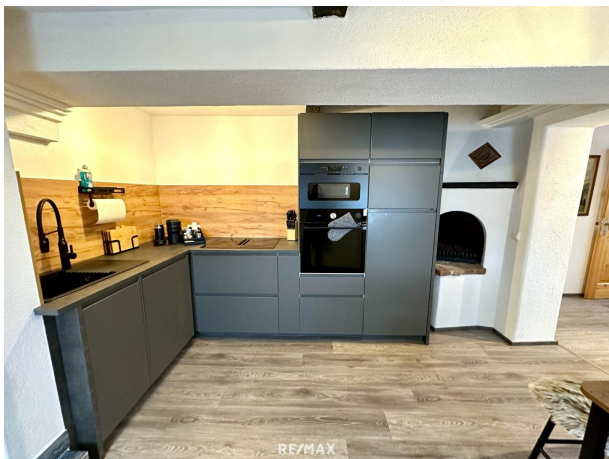






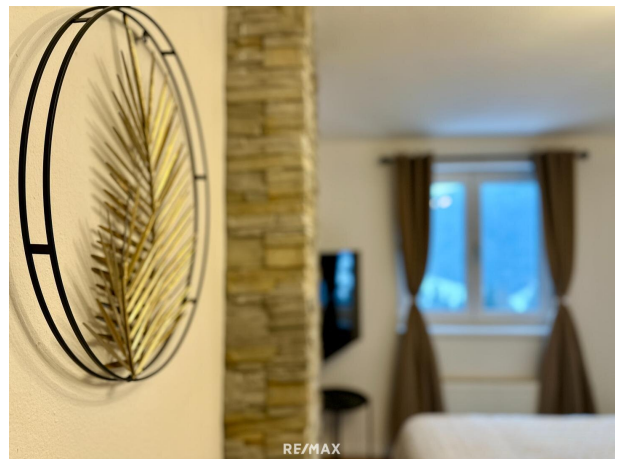


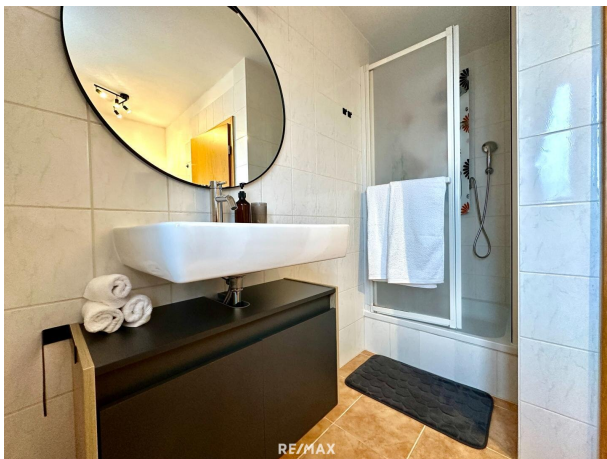


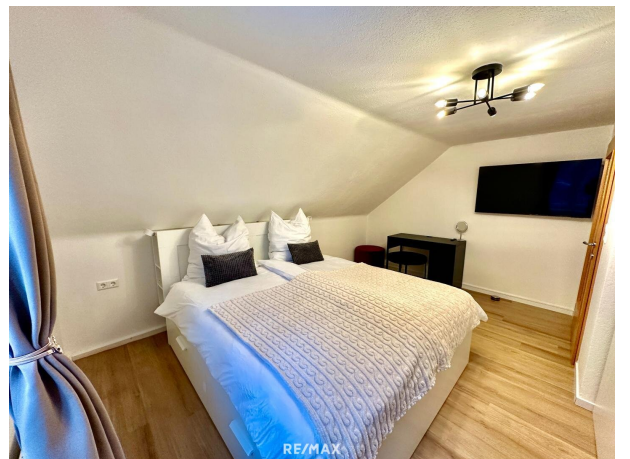


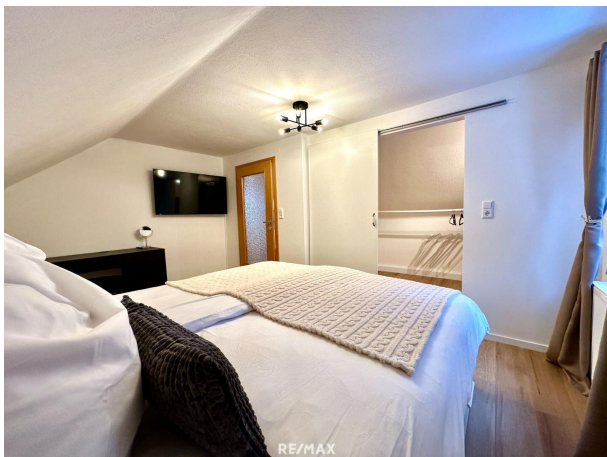




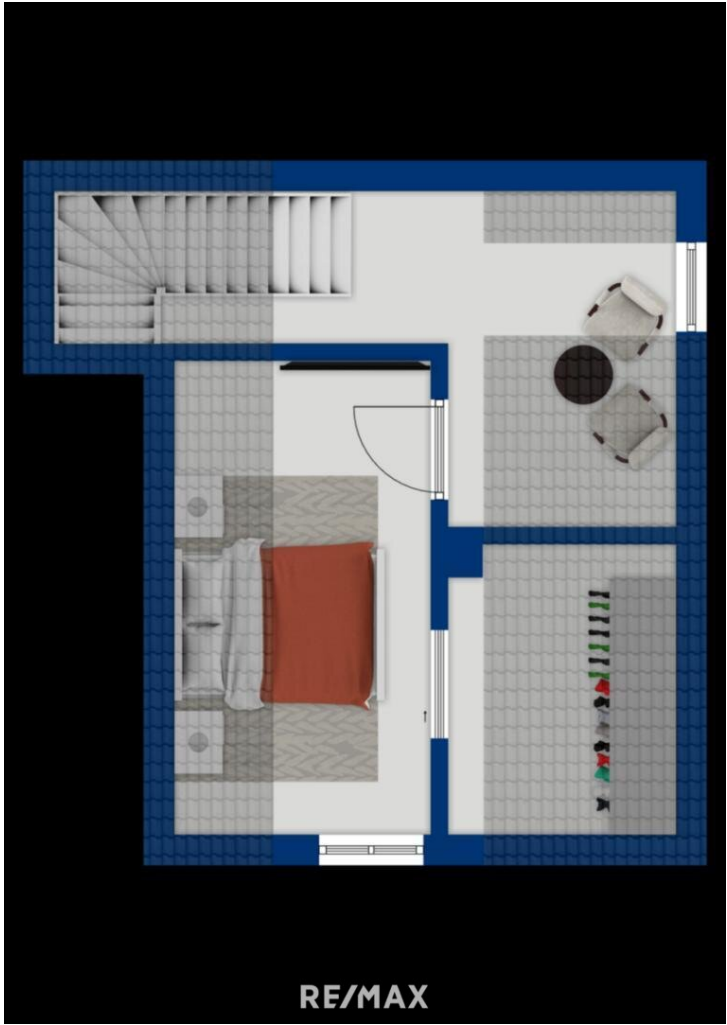












RE/MAX

## Objektbeschreibung

Ein Paradies in Alleinlage – Exklusives Anwesen in Schrems, Fladnitz an der Teichalm

Einzigartige Lage – Ihr Rückzugsort

Das Anwesen befindet sich in Alleinlage in der Region Teichalm, die für ihre Schönheit und Ruhe bekannt ist.

Tauchen Sie ein in die unberührte Natur und erleben Sie ein Leben in vollkommener Ruhe und Idylle. Diese außergewöhnliche Liegenschaft, gelegen in Fladnitz an der Teichalm, bietet alles, was das Herz eines Natur- und Ruhe-Liebhabers begehrt: eine Alleinlage, umgeben von Wäldern, frischer Luft und unendlicher Schönheit.

Hier können Sie dem stressigen Alltag entfliehen und die Stille in ihrer reinsten Form genießen. Abseits von Lärm und Hektik finden Sie an diesem Ort einen Ruhepol, der es Ihnen ermöglicht, sich vollständig mit der Natur zu verbinden und neue Energie zu tanken. Der Gesang der Vögel, das Rauschen der Bäume und die unberührte Umgebung sorgen für eine Atmosphäre, die zur Entschleunigung einlädt und Ihre Sinne verwöhnt.

Das im Jahr 2024 renovierte und modernisierte Haupthaus ist ein wahres Meisterwerk. Der lichtdurchflutete Wohnbereich bietet einen atemberaubenden Blick auf die Natur, während der Kachelofen an kalten Tagen für wohlige Wärme sorgt. Für Erholung und Entspannung sorgt der Fitnessraum und die Sauna. Hier können Sie Ihre Freizeit inmitten der Natur genießen und gleichzeitig den Luxus der modernen Ausstattung erleben.

Ein charmantes, ebenfalls renoviertes Gästehaus bietet Platz für Familie oder Freunde, die ebenfalls die Ruhe und Schönheit dieses Ortes erleben möchten.

Neben den beiden Häusern bietet das Anwesen mehrere Nebengebäude, die als Stauraum, Werkstätten oder für die Haltung von Tieren genutzt werden können. Die eigene Selche ermöglicht es Ihnen, traditionelle Räucherwaren zu kreieren und Ihre kulinarischen Genüsse auf ein neues Level zu heben – ein Highlight für Liebhaber von handgemachten Delikatessen.

Die großzügige Garagenanlage sorgt dafür, dass Ihre Fahrzeuge stets sicher untergebracht sind, während der eigene Wald, die private Wasserquelle und die Schafe das Leben in Einklang mit der Natur abrunden.

Überzeugen Sie sich bei unserer 360° Tour:

Haupthaus:

[360° Panorama TOUR - gleich ansehen, hier klicken](#)

Gästehaus:

[360° Panorama TOUR - gleich ansehen, hier klicken](#)

Jede Jahreszeit hat ihren eigenen Zauber an diesem besonderen Ort. Im Sommer genießen Sie das satte Grün und die blühende Natur, im Winter verwandelt der Schnee die Landschaft in ein Winterwunderland, im Frühling erblühen die Blumen und lassen das Anwesen in neuer Frische erstrahlen und im Herbst hüllt sich der Wald in goldene Töne. Der Wechsel der Jahreszeiten verleiht diesem Ort eine ständige, faszinierende Veränderung, die es Ihnen ermöglicht, stets neue Facetten der Natur zu entdecken.

Dieses Anwesen ist nicht nur ein Ort zum Wohnen, sondern ein Ort, an dem Sie sich mit der Natur verbinden und die Schönheit jeder Jahreszeit in vollen Zügen genießen können. Egal, ob im Sommer, Herbst, Winter oder Frühling – hier finden Sie Ruhe und Erholung.

Verpassen Sie nicht die Chance auf dieses einzigartige Naturparadies – vereinbaren Sie noch heute einen Besichtigungstermin und lassen Sie sich von diesem besonderen Ort verzaubern!

Wir weisen darauf hin, dass zwischen dem Vermittler und dem zu vermittelnden Dritten ein familiäres oder wirtschaftliches Naheverhältnis besteht. Der Vermittler ist als Doppelmakler tätig.

### **Infrastruktur / Entfernungen**

#### **Gesundheit**

Arzt <2.000m

Apotheke <4.500m

#### **Kinder & Schulen**

Schule <2.000m

Kindergarten <5.000m

#### **Nahversorgung**

Supermarkt <2.000m

Bäckerei <10.000m

#### **Sonstige**

Geldautomat <2.000m

Bank <2.000m

Post <1.500m

Polizei <4.500m

#### **Verkehr**

Bus <1.500m

Autobahnanschluss <7.500m

Bahnhof <9.000m

Angaben Entfernung Luftlinie / Quelle: OpenStreetMap