

# Traumhaftes Baugrundstück in \*\*\* TOP LAGE - SEIERSBERG \*\*\*



Luftbild Grundstück

**Objektnummer: 7585/19672**

**Eine Immobilie von ROTO Immobilien GmbH & Co KG**

## Zahlen, Daten, Fakten

Adresse

**Art:**

**Land:**

**PLZ/Ort:**

**Kaufpreis:**

**Provisionsangabe:**

Josef-Lienhartweg

Grundstück - Baugrund Eigenheim

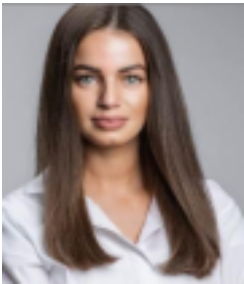
Österreich

8054 Seiersberg

287.500,00 €

3% des Kaufpreises zzgl. 20% USt.

## Ihr Ansprechpartner



**Beate Budai**

ROTO Immobilien GmbH & Co KG

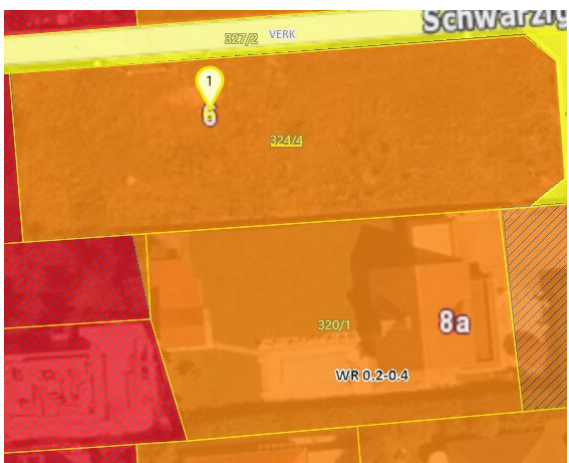
Mitterstraße 36

8055 Graz

H +4366488221902

Gerne stehe ich Ihnen für weitere Informationen oder einen Besichtigungstermin zur Verfügung.





## Objektbeschreibung

Hier haben Sie die **einmalige Gelegenheit**, ein **großzügiges Baugrundstück zu erwerben**, das nicht nur durch seine Lage, sondern auch durch seine Vielseitigkeit besticht. Mit einer **Fläche** von **800 m<sup>2</sup>** bietet dieses Grundstück genügend Platz für **Ihr Traumhaus**, in dem Sie und Ihre Familie viele glückliche Jahre verbringen können. Seiersberg ist eine aufstrebende Gemeinde, die Ihnen eine hohe Lebensqualität und eine ideale Infrastruktur bietet.

Genießen Sie die Vorzüge einer ruhigen Wohngegend, während Sie gleichzeitig von der Nähe zur Stadt profitieren. Dieses Grundstück bietet Ihnen die Möglichkeit, Ihre individuellen Wohnvorstellungen zu verwirklichen und ein Zuhause zu schaffen, das perfekt zu Ihrem Lebensstil passt.

Die Lage verbindet ein angenehmes Wohnumfeld mit der Nähe zum Zentrum und der guten Erreichbarkeit des täglichen Bedarfs. Das Grundstück ist gut an das öffentliche Verkehrsnetz angebunden und Anschlüsse sind bereits am Grundstück vorhanden. Die Infrastruktur sorgt für eine unkomplizierte Gestaltung des Alltags und ermöglicht ein komfortables Wohnen.

Der Autobahnanschluss befindet sich in unmittelbarer Nähe und sorgt dafür, dass Sie auch größere Städte wie Graz im Handumdrehen erreichen können. Aber nicht nur die Anbindung ist ein Pluspunkt. In der Umgebung finden Sie alles, was Sie für den täglichen Bedarf benötigen. Ärzte und Apotheken sind nur einen Katzensprung entfernt, sodass Sie sich um Ihre Gesundheit keine Sorgen machen müssen. Schulen und Kindergärten sind ebenfalls in der Nähe, was dieses Grundstück zu einem idealen Standort für Familien macht.

**Seiersberg** zeichnet sich durch hohe Lebensqualität, ein vielseitiges Freizeitangebot und die abwechslungsreiche Natur der Steiermark aus. Rad- und Wanderwege, sowie der bekannte SchwarzlSee bieten ein lebenswertes Umfeld für Familien, Paare oder Ruhesuchende.

## Highlights im Überblick

- Baugrundstück mit ca. **800m<sup>2</sup>**
- **TOP** Lage und Infrastruktur
- ruhige und familienfreundliche Wohnlage
- gute Verkehrsanbindung
- Widmung: **WR 0,2 - 0,4**
- ideal zur Errichtung eines Einfamilienhauses oder Doppelhaushälften
- vielfältige Freizeit- und Naturmöglichkeiten

***Nutzen Sie diese Chance und investieren Sie in Ihre Zukunft! Werden Sie Teil dieser lebendigen Gemeinschaft in Seiersberg und gestalten Sie Ihr Leben nach Ihren Wünschen. Zögern Sie nicht länger – kontaktieren Sie uns noch heute für weitere Informationen oder um einen Besichtigungstermin zu vereinbaren. Ihr Traumhaus wartet bereits auf Sie!***

## Infrastruktur / Entfernungen

### **Gesundheit**

Arzt <250m

Apotheke <250m

Klinik <5.750m

Krankenhaus <3.250m

### **Kinder & Schulen**

Schule <500m

Kindergarten <1.250m  
Universität <6.500m  
Höhere Schule <6.500m

### **Nahversorgung**

Supermarkt <500m  
Bäckerei <1.000m  
Einkaufszentrum <1.000m

### **Sonstige**

Geldautomat <500m  
Bank <500m  
Post <750m  
Polizei <3.500m

### **Verkehr**

Bus <250m  
Straßenbahn <3.000m  
Autobahnanschluss <750m  
Bahnhof <1.000m  
Flughafen <4.250m

Angaben Entfernung Luftlinie / Quelle: OpenStreetMap