

Altbaufair - komfortables Wohnen in zentraler Lage!



Objektnummer: 16432

Eine Immobilie von Eisele Real KG

Zahlen, Daten, Fakten

Adresse	Fockygasse
Art:	Wohnung
Land:	Österreich
PLZ/Ort:	1120 Wien
Baujahr:	1900
Alter:	Altbau
Wohnfläche:	49,00 m ²
Gesamtfläche:	49,00 m ²
Zimmer:	2
Bäder:	1
WC:	1
Heizwärmebedarf:	B 37,50 kWh / m ² * a
Gesamtenergieeffizienzfaktor:	A+ 0,66
Kaufpreis:	319.000,00 €
Betriebskosten:	98,74 €
USt.:	11,53 €
Provisionsangabe:	

11.484,00 € inkl. 20% USt.

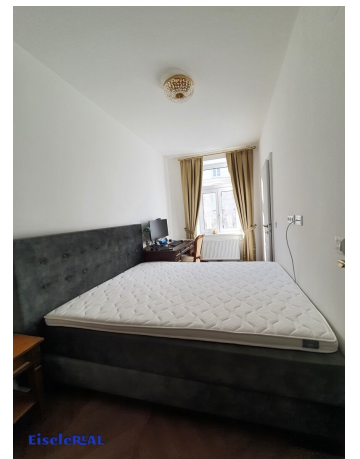
Ihr Ansprechpartner

Evelyne Eisele-Bruckböck

Eisele Real KG
Mühlgasse 1A/1/4
2331 Vösendorf

T +43 676 / 777 77 88
F +43 (1) 253 30 33 - 3399

Gerne stehe ich Ihnen für weitere Informationen oder einen Besichtigungstermin zur Verfügung.







Objektbeschreibung

Zum Verkauf gelangt diese charmante und edel ausgestattete 2 Zimmer Wohnung im 2ten Liftstock - in 1120 Wien Fockygasse und steht Ihnen ab sofort zur Verfügung.

Einkaufsmöglichkeiten sowie die TOP öffentliche Verkehrsanbindung (U6,6;18; 59A, N6) sind fußläufig in wenigen Gehminuten erreichbar!!!

Auch der herrliche Schloßpark Schönbrunn ist zu Fuß in ca. 30 Minuten oder mit dem Bus in ca. 15 Minuten erreichbar.

Dieses Angebot bietet Ihnen folgende Highlights:

- geräumiger Wohnzimmerbereich mit zusätzlichem Schwedenofen
- voll ausgestattete Mass-Küche in modernem Design mit allen Geräten
- ruhiges Schlafzimmer
- edles Badezimmer mit Dusche, Fliesen in Marmordesign, Waschmaschine, Waschbecken, Spiegelschrank und Unterverbau
- separates WC mit Handwaschbecken
- geräumiger Eingangsbereich
- hochwertiger Parkettboden
- Kellerabteil

- die Wohnung wird ohne Möbel verkauft

Für Fragen sowie für einen Besichtigungstermin stehe ich Ihnen gerne zur Verfügung und freue mich auf Ihre Anfrage.

Evelyne Eisele-Bruckböck

Mobil: 0676 / 777 77 88

evelyne.eisele@eiselereal.at

www.eiselereal.at

Noch nichts gefunden? Wir informieren Sie über geeignete Immobilienangebote noch vor allen anderen.

Legen Sie jetzt Ihren individuellen Suchagenten unter folgendem Link an. Wir schicken Ihnen passende Immobilien exklusiv vorab zu.

[Suchagent anlegen](https://eisele-real.service.immo/registrieren/de) - <https://eisele-real.service.immo/registrieren/de>

Wir weisen darauf hin, dass zwischen dem Vermittler und dem zu vermittelnden Dritten ein familiäres oder wirtschaftliches Naheverhältnis besteht.

Infrastruktur / Entfernungen

Gesundheit

Arzt <250m

Apotheke <500m

Klinik <1.000m

Krankenhaus <750m

Kinder & Schulen

Schule <500m

Kindergarten <250m

Universität <1.000m

Höhere Schule <250m

Nahversorgung

Supermarkt <250m

Bäckerei <500m

Einkaufszentrum <1.000m

Sonstige

Geldautomat <750m

Bank <1.000m

Post <250m

Polizei <750m

Verkehr

Bus <250m

U-Bahn <1.000m

Straßenbahn <250m

Bahnhof <1.000m

Autobahnanschluss <3.000m

Angaben Entfernung Luftlinie / Quelle: OpenStreetMap