

**Studio in Wels: 100m², für Sport, Fitness, Training oder
Thearpie für nur 950,00 € Miete!**



Objektnummer: 8284/126

Eine Immobilie von Immorial Immobilientreuhand GmbH

Zahlen, Daten, Fakten

Art:	Büro / Praxis
Land:	Österreich
PLZ/Ort:	4600 Wels
Nutzfläche:	100,00 m ²
WC:	1
Kaltmiete (netto)	791,67 €
Kaltmiete	791,67 €
USt.:	158,33 €
Infos zu Preis:	

Pauschalmiete inkl.BK, Heizung und Steuer: 950,--€/Monat

Provisionsangabe:

3 Bruttomonatsmieten zzgl. 20% USt.

Ihr Ansprechpartner



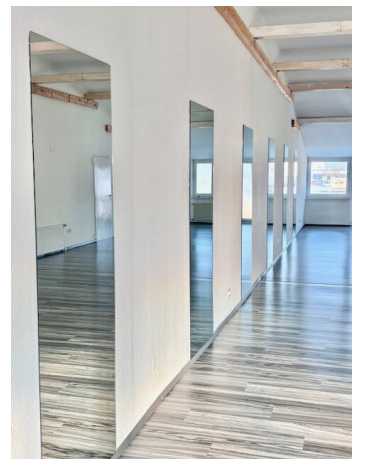
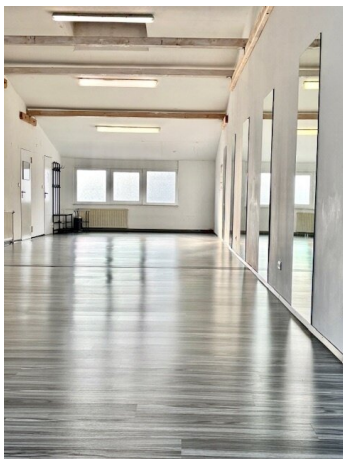
Ing. Stefan Kerschbaumer

Immorial-Immobilientreuhand GmbH
Stadlhofstraße 87
4600 Wels

T +437242207955
H +43 676 87765877



KI-bearbeitet





Objektbeschreibung

Willkommen in Ihrem neuen Studio oder Ihrer neuen Praxis in der pulsierenden Stadt Wels! Diese ansprechende Immobilie bietet Ihnen Raum für unterschiedlichste Zwecke: Trainingsstudio für Sport, Therapie, Tanz oder Gymnastik, für kreative Projekte oder als Praxis für therapeutische Dienstleistungen.

Mit einer großzügigen Fläche von 100 m² eröffnet sich Ihnen hier verschiedene Möglichkeiten,

Die monatliche Gesamtmiete von 950,00 € macht diese Immobilie nicht nur attraktiv, sondern auch besonders erschwinglich für Kleinunternehmer oder Vereine. Die Heizung und eine Klimaanlage bieten je nach Jahreszeit einen guten Temperatenausgleich.

Ein weiterer Pluspunkt dieser Immobilie ist die Verkehrsanbindung (per Bus oder Auto, bzw. Fahrrad). Ein WC ausschließlich für Sie, ist direkt im EG unter dem Studio.

Zusätzlich gibt es die Möglichkeit bei Bedarf einen Büroraum direkt neben dem Studio, oder Freiflächen anzumieten. Des Weiteren bietet sich die Möglichkeit zum Glasfaseranschluss, da dieses bereits am Grundstück verlegt ist.

Nutzen Sie diese Gelegenheit, um Ihren Traum von einem eigenen Sportstudio oder einer Praxis in einer der besten Lagen von Wels zu verwirklichen. Kontaktieren Sie uns noch heute, um einen Besichtigungstermin zu vereinbaren und sich selbst von diesem attraktiven Angebot zu überzeugen! Ihre neue berufliche Heimat wartet auf Sie.

Hinweis gemäß Energieausweisvorlagegesetz: Ein Energieausweis wurde vom Eigentümer bzw. Verkäufer, nach unserer Aufklärung über die generell geltende Vorlagepflicht, sowie Aufforderung zu seiner Erstellung noch nicht vorgelegt. Daher gilt zumindest eine dem Alter und der Art des Gebäudes entsprechende Gesamtenergieeffizienz als vereinbart. Wir übernehmen keinerlei Gewähr oder Haftung für die tatsächliche Energieeffizienz der angebotenen Immobilie.

Der Vermittler ist als Doppelmakler tätig.

Infrastruktur / Entfernungen

Gesundheit

Arzt <1.000m
Apotheke <1.000m
Klinik <1.500m
Krankenhaus <1.000m

Kinder & Schulen

Schule <1.000m
Kindergarten <1.000m
Universität <1.500m

Nahversorgung

Supermarkt <1.000m
Bäckerei <1.000m
Einkaufszentrum <2.000m

Sonstige

Bank <1.000m
Geldautomat <1.000m
Post <1.500m
Polizei <1.000m

Verkehr

Bus <500m
Autobahnanschluss <2.000m
Bahnhof <1.500m
Flughafen <1.000m

Angaben Entfernung Luftlinie / Quelle: OpenStreetMap