

**1A-Lage von Lustenau - Ruhige und Zentrale
Gartenwohnung - Top 2 - Jetzt Nebenkosten sparen**



Objektnummer: 5681/623

Eine Immobilie von Rimo Immobilien GmbH

Zahlen, Daten, Fakten

Adresse	Widum 32
Art:	Wohnung
Land:	Österreich
PLZ/Ort:	6890 Lustenau
Baujahr:	2027
Zustand:	Erstbezug
Alter:	Neubau
Wohnfläche:	85,00 m ²
Zimmer:	4
Bäder:	1
WC:	2
Terrassen:	1
Garten:	185,00 m ²
Keller:	6,00 m ²
Heizwärmebedarf:	B 30,62 kWh / m ² * a
Gesamtenergieeffizienzfaktor:	A+ 0,65
Kaufpreis:	673.500,00 €
Infos zu Preis:	

Tiefgaragenparkplätze € 28.200,- pro Stellplatz.

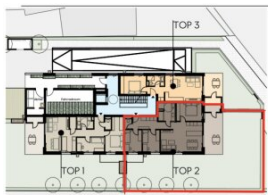
Ihr Ansprechpartner



Maximilian Kaufmann

Rimo Dornbirn Immobilien GmbH
Lustenauerstraße 56, mono, 1. OG
6850 Dornbirn





Widum 32
Lustenau
W32

Erdgeschoß TOP 02
4-Zimmerwohnung

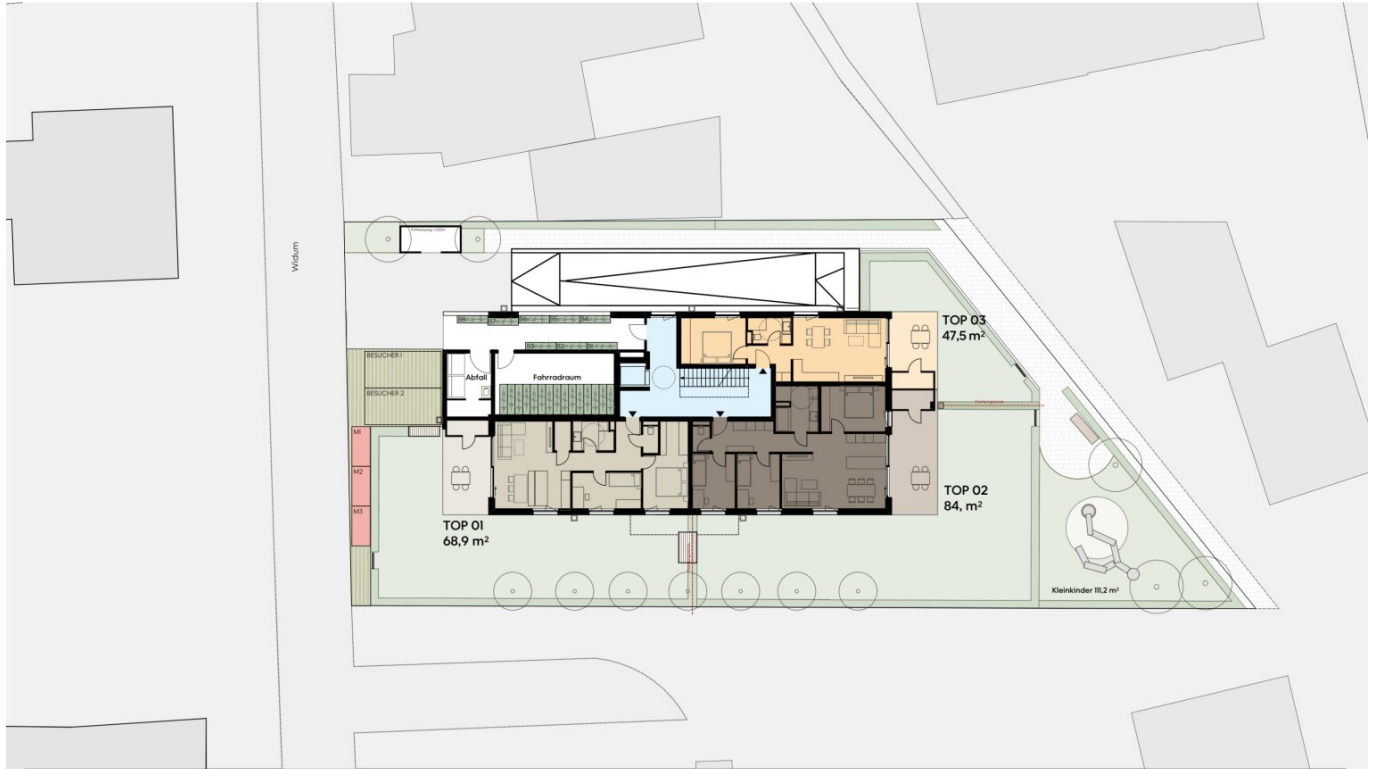
Wohnfläche 84,8 m²
Terrasse 24,2 m²
Garten 184,5 m²

M 1:100
0 0,5 1 2m

dk...Dreh-Kipp-Flügel
d...Drehflügel
hbs...Hebe-Schiebetüre
fix...Fixverglasung
FPH...Brüstungshöhe



revital



Widum 32
Lustenau
W32

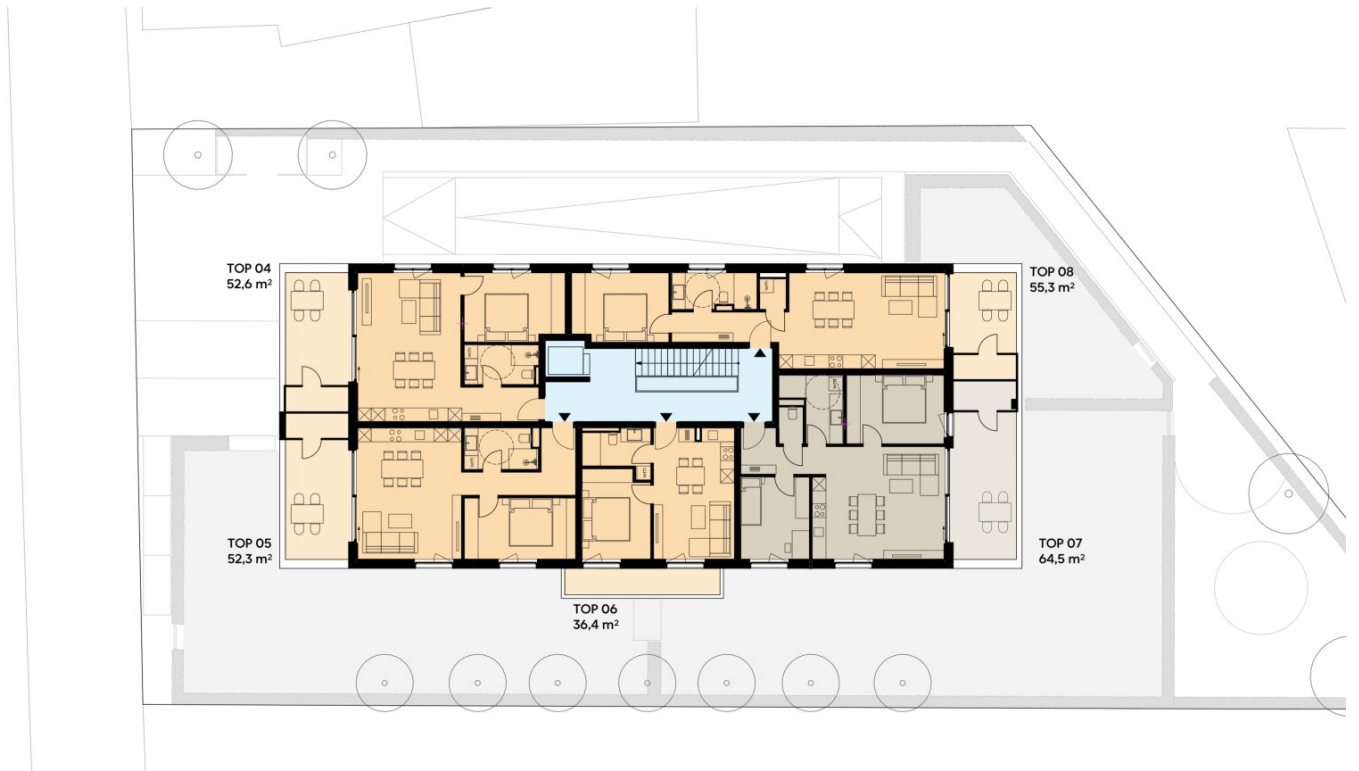
Übersicht Erdgeschoß

- 4-Zimmerwohnung
- 3-Zimmerwohnung
- 2-Zimmerwohnung
- Erschließung
- Fahrräder
- Motorräder

M 1:300

- dk...Dreh-Kipp-Flügel
- d...Drehflügel
- hbs...Hebe-Schiebetüre
- fix...Fixverglasung
- FPH...Brüstungshöhe





Widum 32
Lustenau
W32

Übersicht I. Obergeschoss

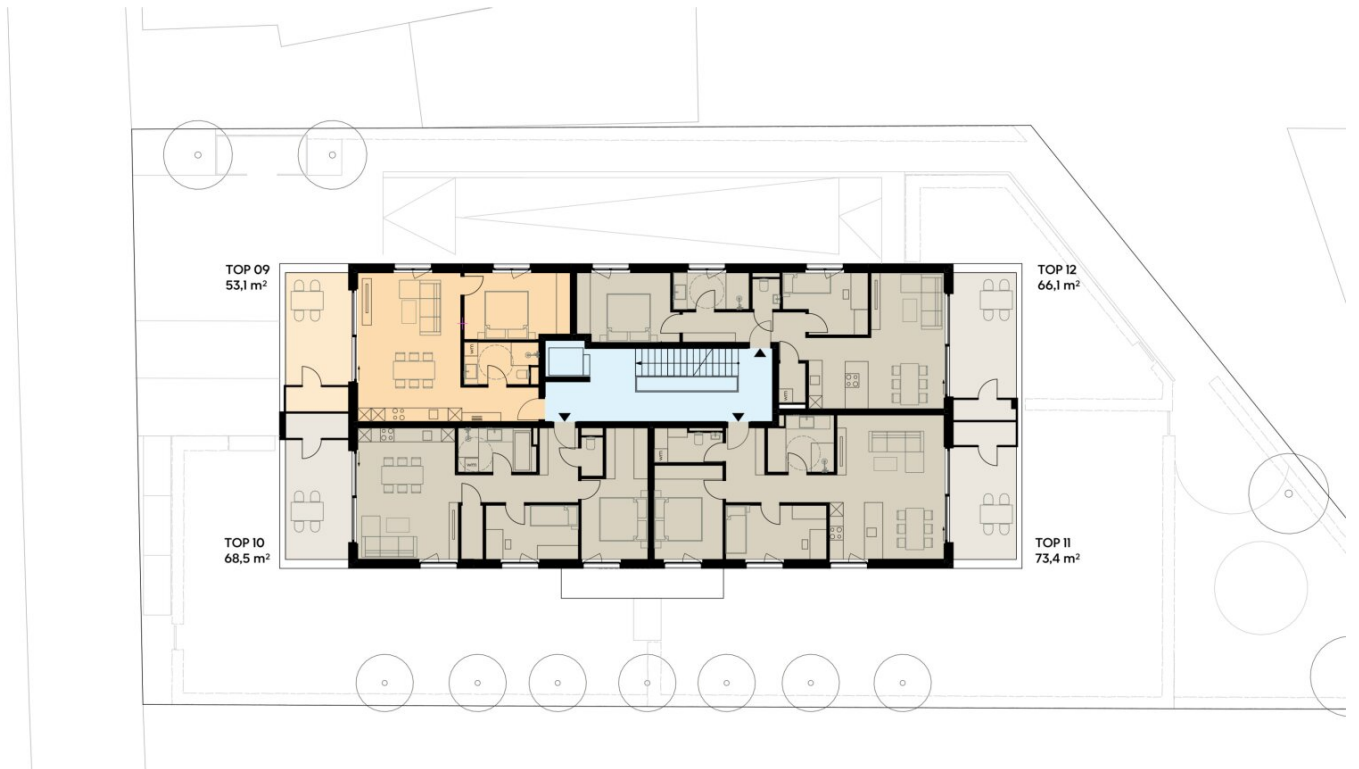
- 4-Zimmerwohnung
- 3-Zimmerwohnung
- 2-Zimmerwohnung

Erschließung

M 1:200

- 0 2 4 6 8 m
- dk...Dreh-Kipp-Flügel
 - d...Drehflügel
 - hbs...Hebe-Schiebetüre
 - fix...Fixverglasung
 - FPH...Brüstungshöhe





Widum 32
Lustenau
W32

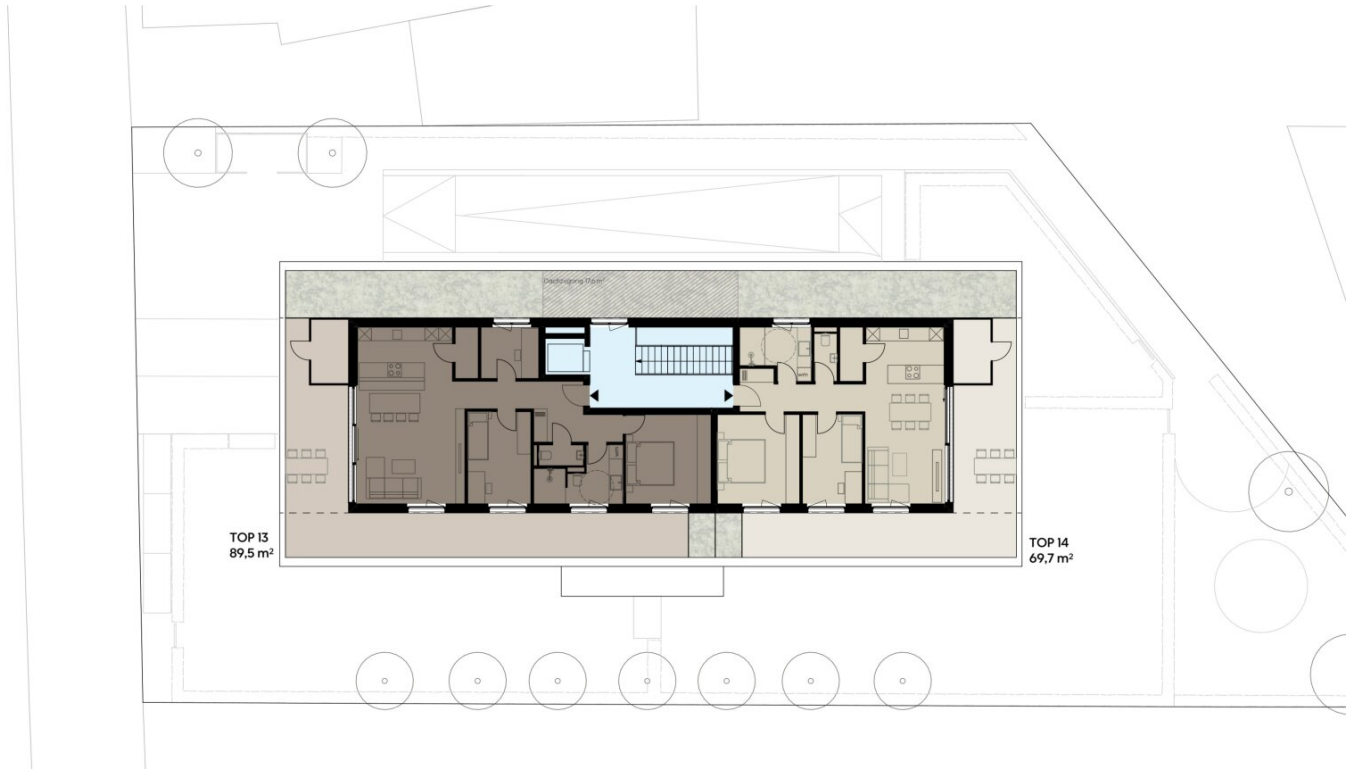
Übersicht 2. Obergeschoss

- 3-Zimmerwohnung
- 2-Zimmerwohnung
- Erschließung

M 1:200

- 0 1 2 3 4 5 6 7 8 9 10 m
- dk...Dreh-Kipp-Flügel
 - d...Drehflügel
 - hbs...Hebe-Schiebetüre
 - fix...Fixverglasung
 - FPH...Brüstungshöhe





Widum 32
Lustenau
W32

Übersicht 3. Obergeschoss

- 4-Zimmerwohnung
- 3-Zimmerwohnung
- Erschließung

M 1:200



- dk...Dreh-Kipp-Flügel
- d...Drehflügel
- hbs...Hebe-Schiebetüre
- fix...Fixverglasung
- FPH...Brüstungshöhe





Widum 32
Lustenau
W32

Übersicht Untergeschoss

- Stellplätze
- Kellerabteile
- Fahrräder

- Erschließung
- SP.....Spezialrad

M 1:300

- dk.....Dreh-Kipp-Flügel
- d.....Drehflügel
- hbs.....Hebe-Schiebetüre
- fix.....Fixverglasung
- FPH.....Brüstungshöhe



Objektbeschreibung

Wohnbauförderung bis 100.000 EUR möglich | Nutzen Sie die Gelegenheit und sparen Sie bis zu € 23.000 Nebenkosten.

Bis zum 30.06.2026 entfällt die Grundbuchs- und Pfandeintragungsgebühr. Das sind 2,3 % des Kaufpreises - je nach Wohnung bis zu € 23.000.

Ruhig, zentral und für jeden Geschmack das Passende dabei

Nur wenige Gehminuten vom Ortskern entfernt entsteht in herrlich ruhiger Lage eine attraktive Wohnanlage. Alle Einrichtungen des täglichen Bedarfs sind bequem zu Fuß erreichbar. Darüber hinaus profitieren Sie von den vielfältigen Freizeit- und Erholungsmöglichkeiten der Umgebung – ausgedehnte Spaziergänge oder Radtouren entlang des Rheindamms können Sie direkt von Ihrem neuen Zuhause aus starten.

Die moderne Wohnanlage bietet Ihnen maximale Flexibilität: Zur Auswahl stehen Wohnflächen zwischen 36 und 165 m². Damit eignen sich die Wohnungen ideal für Singles, Paare, Familien oder Senioren. Auch für Investoren eröffnen die unterschiedlichen Grundrisse interessante Anlagemöglichkeiten. Überdachte Terrassen und private Gärten laden dazu ein, die frische Luft ohne Verkehrslärm zu genießen. Ganz nach Ihrem persönlichen Geschmack wählen Sie zwischen einer Wohnung mit wohltuender Morgensonne oder stimmungsvoller Abendsonne.

Unsere Angaben beziehen sich auf die Auskünfte des Eigentümers. Irrtum und Änderungen vorbehalten.

TOP 2 | Familienfreundliche 4-Zimmer-Gartenwohnung

Mehr als nur vier Wände

Bei dieser Wohnung fangen wir bewusst mit dem Außenbereich an: denn hier genießen Sie bereits am Morgen Ihr Frühstück auf der Terrasse mit Sonnenschein. Die Sonne begleitet Sie den ganzen Tag über im Garten und lässt Sie dadurch die Terrasse und den Privatgarten als großzügiges Outdoor-Zimmer nutzen.

Innen überzeugt die Wohnung mit einem großzügigen Wohn-/Ess-/Kochbereich sowie drei separaten Zimmern – ideal für Familie, Homeoffice oder Gäste. Das durchdachte Badezimmer, das separate WC und der großzügige Eingangsbereich sorgen für Alltagstauglichkeit und runden diesen Grundriss harmonisch ab.

Ihre Vorteile auf einen Blick:

- Wohnfläche ca. 85 m²
- großzügiger Wohn-/Ess-/Kochbereich
- 3 individuell nutzbare Zimmer
- Bad & WC separat
- überdachte Terrasse mit Morgensonne
- großzügiger Privatgarten mit viel Platz und viel Sonne

Noch nichts gefunden? Wir informieren Sie über geeignete Immobilienangebote noch vor allen anderen.

Legen Sie jetzt kostenlos Ihren individuellen Suchagenten unter folgendem Link an. Wir schicken Ihnen passende Immobilien exklusiv vorab zu.

[Suchagent anlegen](#)

Wir weisen darauf hin, dass zwischen dem Vermittler und dem zu vermittelnden Dritten ein

familiäres oder wirtschaftliches Naheverhältnis besteht.

Infrastruktur / Entfernungen

Gesundheit

Arzt <200m

Apotheke <200m

Krankenhaus <6.700m

Klinik <4.675m

Kinder & Schulen

Schule <225m

Kindergarten <325m

Universität <6.900m

Höhere Schule <2.600m

Nahversorgung

Supermarkt <275m

Bäckerei <225m

Einkaufszentrum <275m

Sonstige

Bank <175m

Geldautomat <200m

Post <325m

Polizei <225m

Verkehr

Bus <175m

Autobahnanschluss <1.000m

Bahnhof <1.450m

Flughafen <5.900m

Angaben Entfernung Luftlinie / Quelle: OpenStreetMap