

Einfamilienhaus in Grünlage, Stadtrand Villach



Garten_Su?d

Objektnummer: 3392/881

Eine Immobilie von RE/MAX Idea NPK Immobilien GmbH

Zahlen, Daten, Fakten

Art:	Haus - Einfamilienhaus
Land:	Österreich
PLZ/Ort:	9585 Gödersdorf
Baujahr:	1992
Zustand:	Neuwertig
Möbliert:	Teil
Wohnfläche:	175,00 m ²
Nutzfläche:	265,00 m ²
Zimmer:	7
Bäder:	2
WC:	2
Balkone:	1
Terrassen:	1
Stellplätze:	2
Keller:	89,51 m ²
Kaufpreis:	535.000,00 €
Provisionsangabe:	

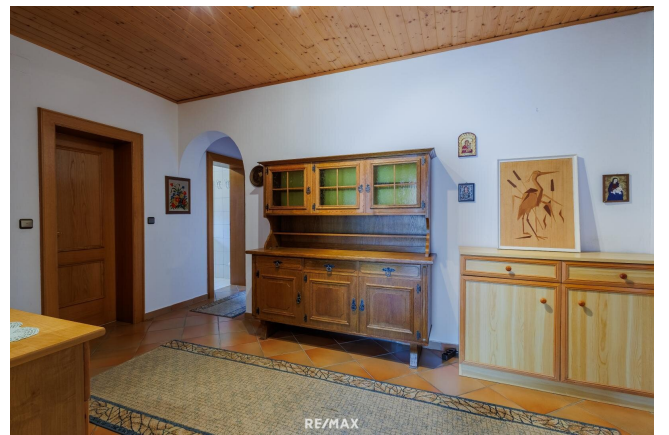
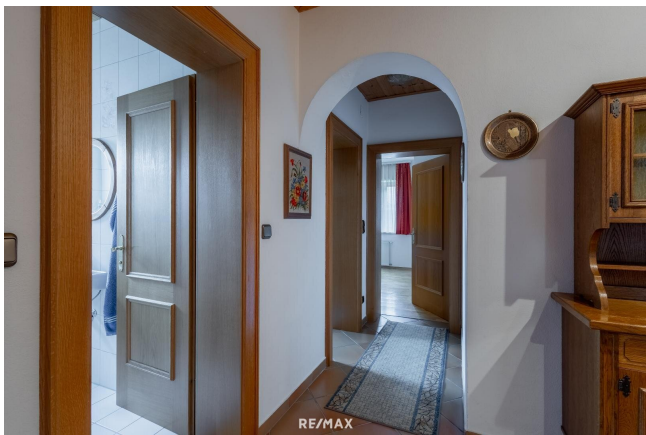
23.112,00 € inkl. 20% USt.

Ihr Ansprechpartner



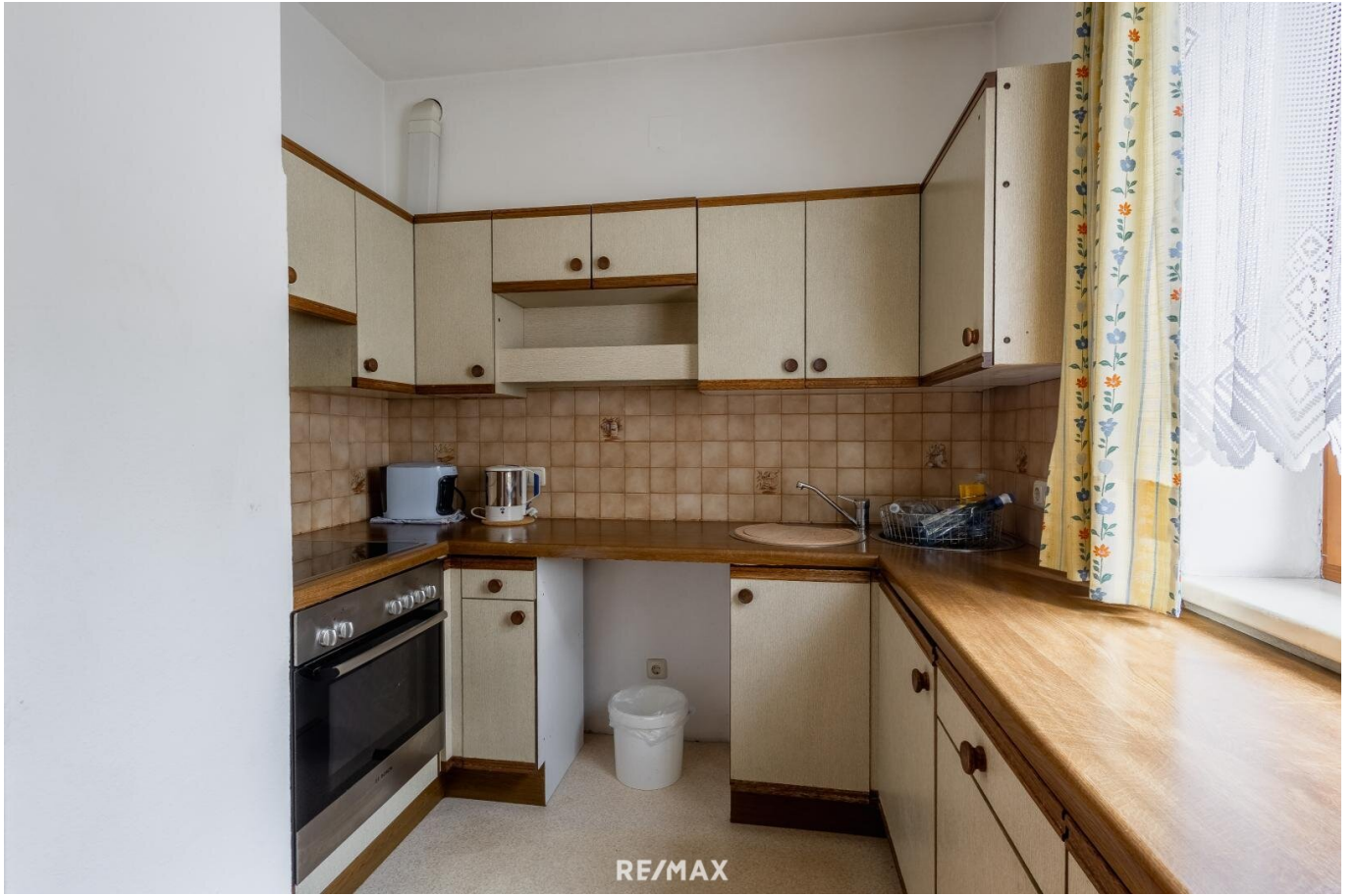
Jörg Öfferl, MA

REMAX Idea NPK Immobilien GmbH
Trattengasse 4
9500 Villach

















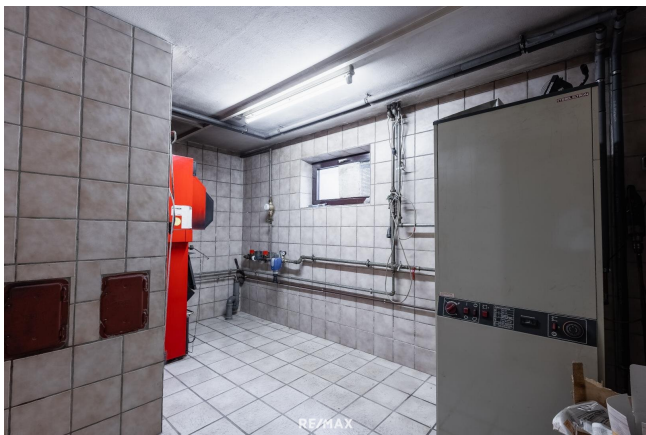
RE/MAX



RE/MAX



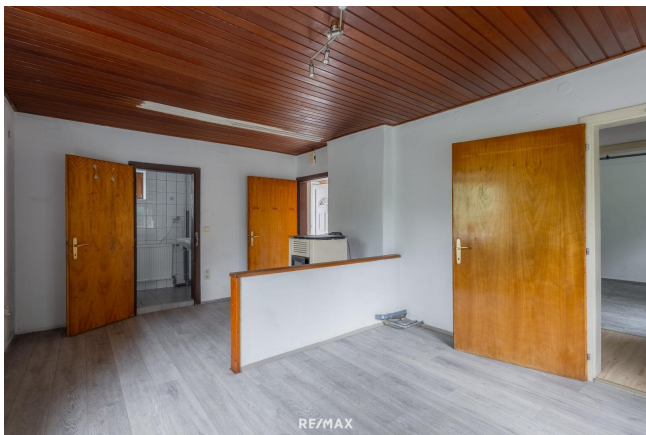
RE/MAX





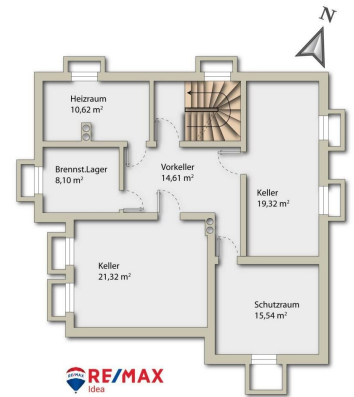
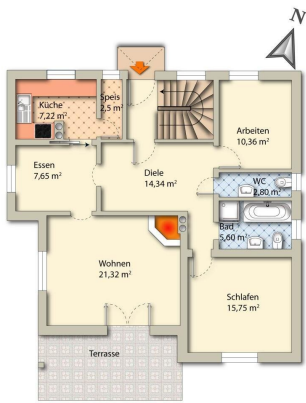


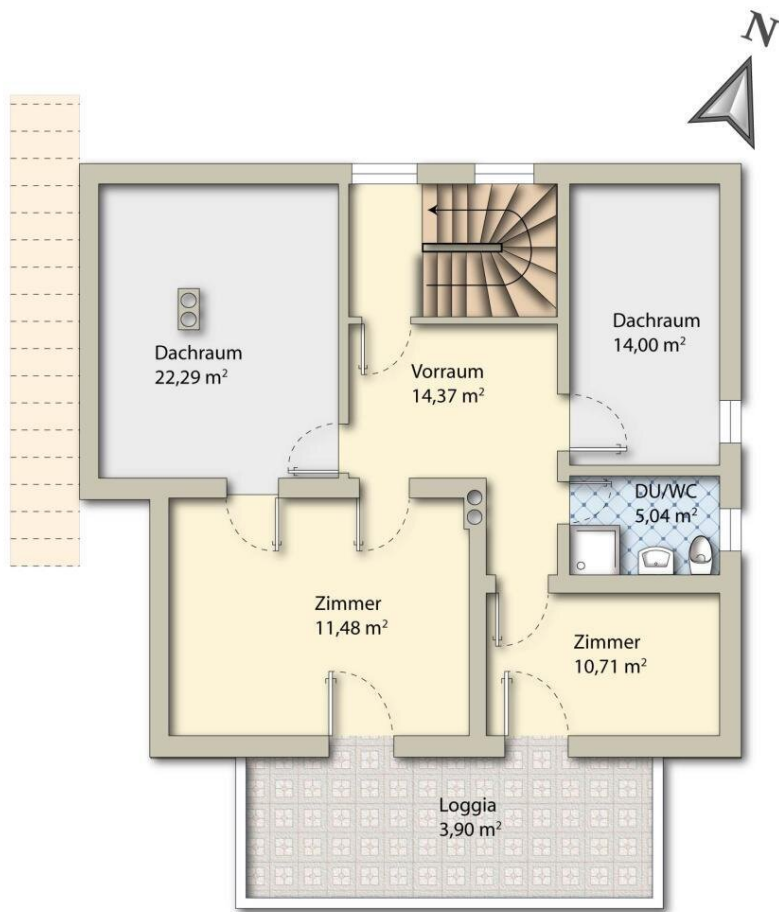












Objektbeschreibung

Großzügiges Einfamilienhaus mit Nebengebäude am südlichen Stadtrand von Villach.

Diese vielseitige Liegenschaft auf einem ca. 1.387 m² großen Grundstück bietet ein Einfamilienhaus mit rund 175 m² Wfl., (voll unterkellert) sowie ein zusätzliches Nebengebäude mit ca. 80 m² Wfl. Das Haupthaus verfügt über 7 Zimmer, 2 Bäder, Küche mit Essbereich sowie Balkon und Terrasse je ca. 15,5 m². Zwei Zimmer im Obergeschoss sind noch im Innen-Rohbauzustand – ideal zur individuellen Gestaltung.

Das sanierungsbedürftige, aber solide Nebenhaus aus 1934 ist teilunterkellert und bereits mit Strom, Wasser und Heizung ausgestattet – perfekt als Einliegerwohnung, Büro oder zusätzliche Wohneinheit. Eine Doppelgarage mit Arbeitsgrube und Kaminanschluss (ideal für Hobbyschrauber oder KFZ - Begeisterte) sowie ein großzügiger Garten runden das Angebot ab.

Heizung: Zentralheizung mit Holz/Öl

Baujahr: 1992 (Hauptgebäude)

Verfügbarkeit: nach Vereinbarung

Energieausweis: wird nachgereicht

Einen 360° Rundgang finden Sie [hier](#).

Bitte das Grundstück nicht selbstständig betreten. (Besitzstörung)

Für weitere Informationen bitte ausschließlich das Immobilienbüro kontaktieren.

Vielen Dank.

*Beim angebotenen Preis handelt es sich um einen Richtpreis. Der tatsächliche Kaufpreis kann über oder unter diesem

Kaufpreis liegen.

Wir bitten um Ihr Verständnis, dass wir Anfragen nur mit Angabe Ihrer vollständigen Kontaktdaten bearbeiten können.

Der Vermittler ist als Doppelmakler tätig.

Infrastruktur / Entfernungen

Gesundheit

Arzt <2.000m
Apotheke <3.000m
Klinik <3.000m
Krankenhaus <3.500m

Kinder & Schulen

Schule <2.500m
Kindergarten <2.500m
Universität <6.500m
Höhere Schule <6.500m

Nahversorgung

Supermarkt <2.000m
Bäckerei <1.000m
Einkaufszentrum <3.500m

Sonstige

Geldautomat <2.500m
Bank <2.000m
Post <3.000m

Polizei <3.500m

Verkehr

Bus <1.000m

Autobahnanschluss <1.000m

Bahnhof <1.000m

Angaben Entfernung Luftlinie / Quelle: OpenStreetMap