

**Betriebs-/Produktions- und Lagerhallen im FE Business
Park Asten / St. Florian zu verkaufen / vermieten (T03)**



Außenansicht1

Objektnummer: 4486/1412

**Eine Immobilie von Mag. Leinweber & Partner Immobilienreuehand
GmbH**

Zahlen, Daten, Fakten

Art:	Halle / Lager / Produktion - Halle
Land:	Österreich
PLZ/Ort:	4481 Asten
Baujahr:	2024
Zustand:	Neuwertig
Nutzfläche:	59,94 m ²
Stellplätze:	2
Heizwärmebedarf:	112,30 kWh / m ² * a
Kaltmiete (netto)	780,00 €
Kaltmiete	780,00 €
Provisionsangabe:	

3 Bruttomonatsmieten zzgl. 20% USt.

Ihr Ansprechpartner



Irfan Ameti

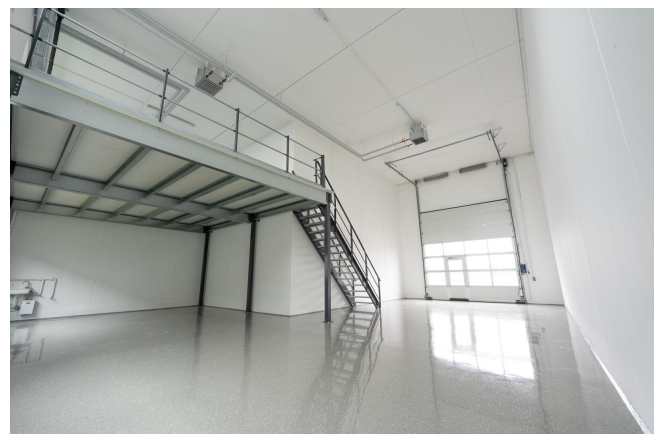
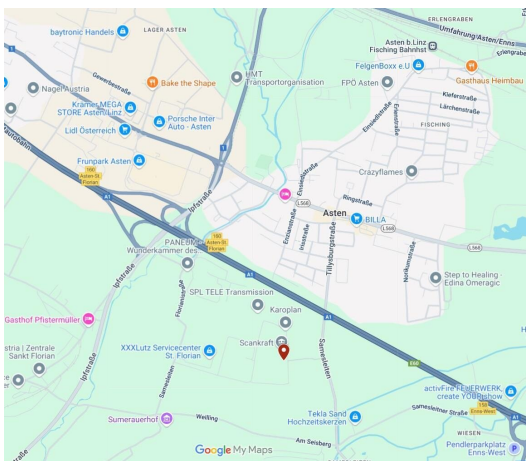
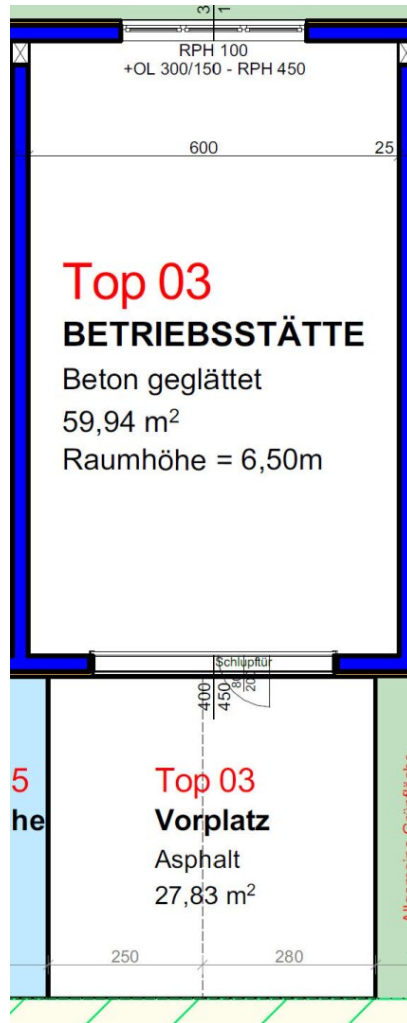
Mag. Leinweber & Partner Immobilien treuhand GmbH
Seestraße 8
4844 Regau

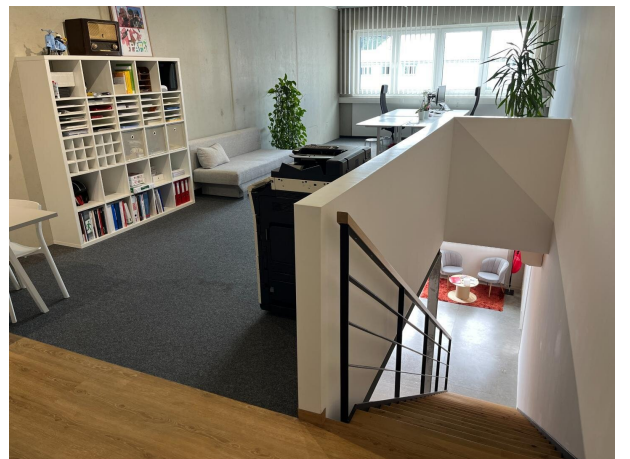
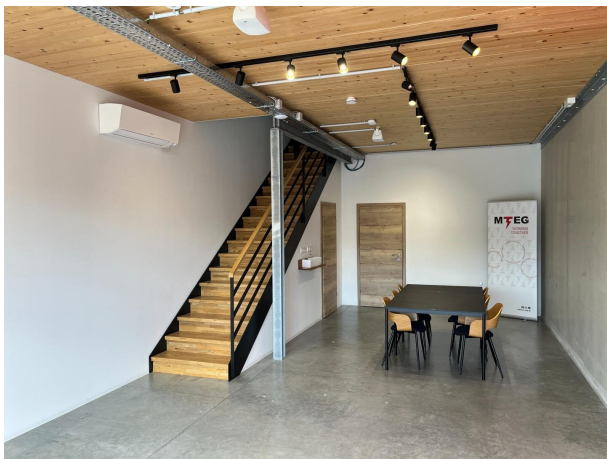
T +43 7672 25 557
H +43 664 88 67 28 22

Gerne stehe ich Ihnen für weitere Informationen oder einen Besichtigungstermin zur Verfügung.











Objektbeschreibung

Build your own business!

FE Business Parks GmbH ist ein exklusiver Anbieter am österreichischen Markt, der kleinstrukturierte Betriebshallenobjekte systematisch und flächendeckend mit dem Fokus auf Funktionalität und Leistbarkeit unter dem Dach der Eigenmarke anbietet.

Folgende Highlights erwarten Sie:

- Betriebshallen und Gewerbeflächen mit 6,5 Meter Höhe
- massive und energiesparende Bauweise
- schlüsselfertig inklusive Haustechnik
- für annähernd alle Branchen mit betrieblicher Nutzung möglich
- Erfüllung grundlegender bau- und gewerberechtlicher Anforderungen
- Fokus auf Funktionalität und Leistbarkeit
- Jedes Top mit Wasseranschluss, Waschbecken und Stromanschluss und Steckdosen (Kraft- und Lichtstrom)
- Stromanschluss 4 kW, Erhöhung auf Anfrage möglich
- Heizung mittels Luftwärmepumpe mit Betonkernaktivierung
- allgemeine Sanitärbereiche (Damen, Herren und Behinderten WC)
- Betriebsbaugebiet

- Autobahnnähe

Details:

- ca. 60 m² Nutzfläche
- Torhöhe 4,50 m
- 2 KFZ-Stellplätze

Kaufpreis:

€ 164.400,-

exklusive:

- 20 % USt.

Monatsmiete:

€ 780,-

exklusive:

- 20 % USt.
- Betriebskosten

Für weitere Infos, Reservierungen oder einem Termin vor Ort nehmen Sie bitte Kontakt mit uns auf.

Ihr Ansprechpartner:

Irfan Ameti, MBA

M: +43 664 88 67 28 22

M: ia@immobilientreuhand.info

W: www.immobilientreuhand.info

Zentrale: Eggarter Straße 36, 4845 Rutzenmoos

Büro: Seestraße 8, 4844 Regau

Wir weisen darauf hin, dass zwischen dem Vermittler und dem zu vermittelnden Dritten ein familiäres oder wirtschaftliches Naheverhältnis besteht.

Der Vermittler ist als Doppelmakler tätig.

Infrastruktur / Entfernungen**Gesundheit**

Arzt <2.500m

Apotheke <1.000m

Klinik <3.000m

Kinder & Schulen

Kindergarten <1.000m

Schule <1.500m

Nahversorgung

Supermarkt <1.000m

Bäckerei <1.000m

Einkaufszentrum <1.500m

Sonstige

Bank <1.000m

Geldautomat <1.000m

Post <1.500m

Polizei <3.000m

Verkehr

Bus <1.000m

Straßenbahn <6.500m

Autobahnanschluss <1.000m

Bahnhof <2.500m

Flughafen <10.000m

Angaben Entfernung Luftlinie / Quelle: OpenStreetMap