

Penthouse in absoluter Sonnen- und Aussichtslage von Hippach



Objektnummer: 7900/44

Eine Immobilie von Vision Real Estate

Zahlen, Daten, Fakten

Art:	Wohnung - Penthouse
Land:	Österreich
PLZ/Ort:	6283 Hippach
Baujahr:	2012
Zustand:	Neuwertig
Möbliert:	Voll
Alter:	Neubau
Wohnfläche:	86,00 m ²
Nutzfläche:	35,00 m ²
Gesamtfläche:	120,00 m ²
Zimmer:	3
Bäder:	1
WC:	1
Balkone:	1
Stellplätze:	1
Heizwärmebedarf:	C 48,10 kWh / m ² * a
Gesamtenergieeffizienzfaktor:	A 0,74
Kaufpreis:	579.000,00 €
Provisionsangabe:	

3% des Kaufpreises zzgl. 20% USt.

Ihr Ansprechpartner



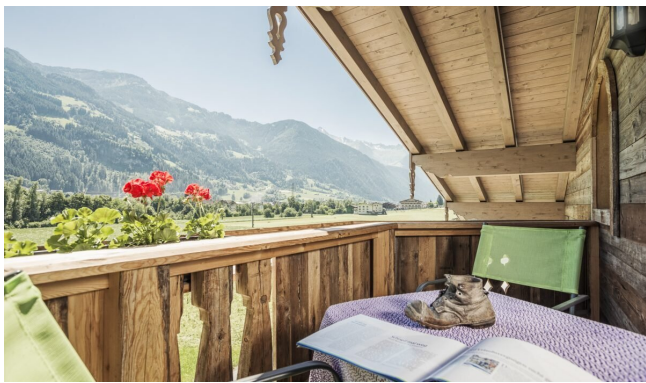
Erdem David Turan

Vision Real Estate



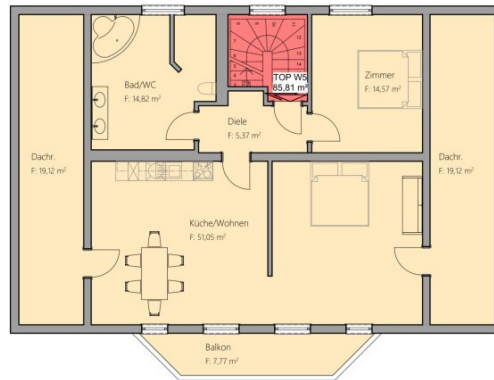












- TOP P1
- TOP W5
- TOP W4
- TOP W3
- TOP W2
- TOP W1
- Allgemeinfläche





Kreuzler 280e
6200 Mayrhofen
office@bautechnik-eberl.at

BLOWER-DOOR-MESSUNG
BAUTHERMOGRAFIE
ENERGIEAUSWEISE
PRIVATGUTACHTEN

EINREICHPLAN

BP.: 7/1
KG SCHWENDBERG
± 0,00 = 595,23m ü.A.

28.05.2019

Ansicht Nord

1:100



Kreuzler 3304
 6200 Mayrhofen
 office@bautechnik-eberl.at

BLOWER-DOOR-MESSUNG
 BAUTHERMOGRAFIE
 ENERGIEAUSWEISE
 PRIVATGUTACHTEN

EIN REICH PLAN

BP.: 7/1
 KG SCHWENDBERG
 ± 0,00 = 595,23m ü.A.

28.05.2019

Ansicht Ost

1:100



Objektbeschreibung

Diese hochwertige Penthousewohnung befindet sich in einer der begehrtesten Wohnlagen von Hippach und wird als eigenständige Wohneinheit veräußert. Die Immobilie vereint außergewöhnliche Lagequalität, dauerhafte Unverbaubarkeit und substanzstarkes Entwicklungspotenzial in einer Form, die im Zillertal nur äußerst selten verfügbar ist.

Das Penthouse liegt in der obersten Ebene eines gepflegten Mehrfamilienhauses in massiver Bauweise und Holzriegelbau (Baujahr 2012) und verfügt aktuell über eine Wohnfläche von rund 86 m². Durch die erhöhte Position eröffnet sich ein freier, unverbaubarer Panoramablick über Hippach und das Zillertal. Die Lage garantiert ganztägige Sonneneinstrahlung – ganzjährig, ohne Verschattung, von den frühen Morgenstunden bis in den Abend.

Ein zentrales Qualitätsmerkmal dieser Immobilie ist die dauerhafte Unverbaubarkeit der umliegenden Flächen. Auf der rechten wie auf der linken Seite des Hauses ist keine Bebauung möglich. Aussicht, Lichtverhältnisse und Ruhe sind damit langfristig gesichert – ein entscheidender Standortvorteil mit nachhaltigem Wert.

Über die bestehende Wohnfläche hinaus verfügt das Penthouse über zusätzliche, vollwertig nutzbare Dachraumflächen. Beidseitig angrenzend stehen jeweils rund 18 m² zur Verfügung, die aufgrund ihrer Raumhöhe und Geometrie eine vollflächige Integration in die Wohnfläche ermöglichen. Dadurch lässt sich die Wohnung auf eine Gesamtwohnfläche von rund 120 m² erweitern. Dieses Ausbaupotenzial stellt einen wesentlichen Mehrwert dar und hebt die Einheit deutlich vom klassischen Wohnungsangebot ab.

Die Grundrisstruktur vermittelt bereits heute ein eigenständiges Wohngefühl auf Penthouse-Niveau. Großzügige Fensterflächen, klare Raumführung und die ruhige, erhöhte Lage schaffen eine Wohnqualität, die eher einem Einfamilienhaus als einer klassischen Wohnung entspricht.

Die Penthousewohnung ist für die Nutzung als Hauptwohnsitz vorgesehen und richtet sich an Käufer, die kompromisslose Lagequalität, Privatsphäre und nachhaltigen Wohnwert suchen. In dieser Kombination aus Aussicht, Sonne, Unverbaubarkeit und Erweiterungspotenzial stellt sie eine der attraktivsten Wohneinheiten in Hippach dar.

Noch nichts gefunden? Wir informieren Sie über geeignete Immobilienangebote noch vor allen anderen.

Legen Sie jetzt Ihren individuellen Suchagenten unter folgendem Link an. Wir schicken Ihnen passende Immobilien exklusiv vorab zu.

[Suchagent anlegen](https://vision-immobilien-et24-eu.service.immo/registrieren/de) - <https://vision-immobilien-et24-eu.service.immo/registrieren/de>

Infrastruktur / Entfernungen

Gesundheit

Arzt <500m

Apotheke <500m

Klinik <6.000m

Kinder & Schulen

Schule <1.000m

Kindergarten <1.000m

Nahversorgung

Supermarkt <500m

Bäckerei <500m

Sonstige

Bank <500m

Geldautomat <500m

Post <500m

Polizei <3.500m

Verkehr

Bus <500m

Bahnhof <500m

Angaben Entfernung Luftlinie / Quelle: OpenStreetMap