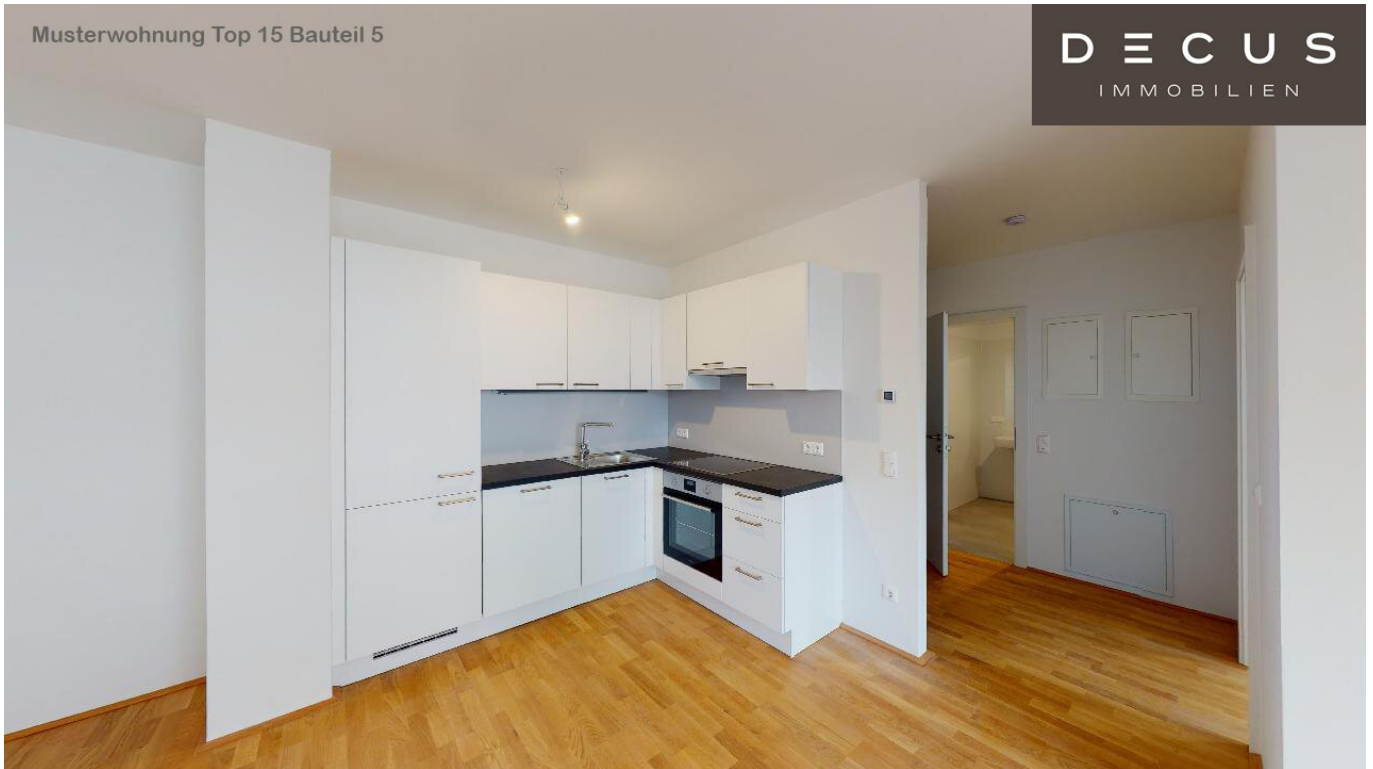


**2-ZIMMER-WOHNUNG / AB APRIL 2026 /
KARMELITERHOF / IDEAL FÜR SINGLES ODER PÄRCHEN**



Objektnummer: 1152238

Eine Immobilie von DECUS Immobilien GmbH

Zahlen, Daten, Fakten

Art:	Wohnung - Etage
Land:	Österreich
PLZ/Ort:	3100 St. Pölten
Baujahr:	2022
Zustand:	Neuwertig
Wohnfläche:	47,02 m ²
Nutzfläche:	52,73 m ²
Zimmer:	2
Bäder:	1
WC:	1
Heizwärmebedarf:	B 29,10 kWh / m ² * a
Gesamtenergieeffizienzfaktor:	B 0,98
Gesamtmiete	805,94 €
Kaltmiete (netto)	575,01 €
Kaltmiete	732,67 €
Betriebskosten:	157,66 €
USt.:	73,27 €
Provisionsangabe:	

Gemäß Erstauftraggeberprinzip bezahlt der Abgeber die Provision.

Ihr Ansprechpartner



Anna-Lena Halbeisen

DECUS Immobilien GmbH
Annagasse 1/12

Musterwohnung Top 15 Bauteil 5

DECUS
IMMOBILIEN



Musterwohnung Top 15 Bauteil 5

DECUS
IMMOBILIEN



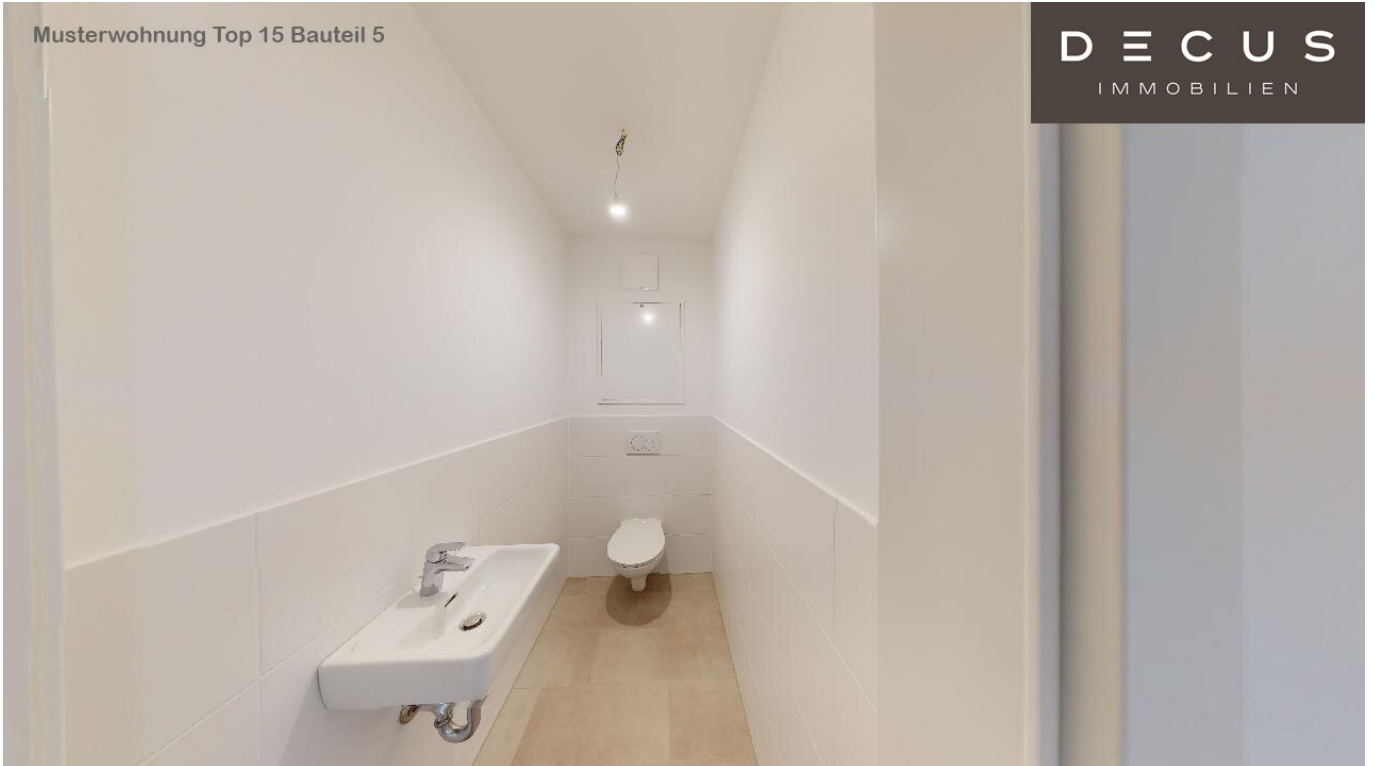
Musterwohnung Top 15 Bauteil 5

DECUS
IMMOBILIEN



Musterwohnung Top 15 Bauteil 5

DECUS
IMMOBILIEN





VERTRAGSPLAN

1.OBERGESCHOSS
TOP 13



KELLERGESCHOSS -1

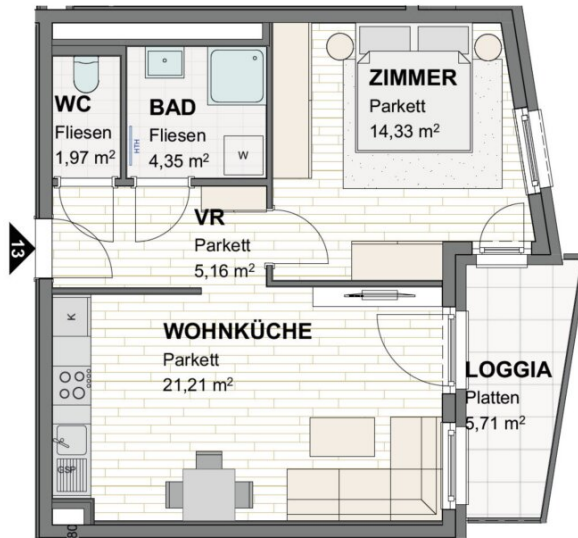


1.OBERGESCHOSS

TOP 13 1. OBERGESCHOSS	
Wohnfläche	47,02 m ²
Loggia	5,71 m ²
Kellerabteil	1,75 m ²

PLANGRUNDLAGE POLIERPLAN

BAUTEIL	GESCHOSS	TOP	DATUM
2	1.06	13	27.08.2021



TOP 13	
WOHNKÜCHE	21,21 m ²
ZIMMER	14,33 m ²
BAD	4,35 m ²
WC	1,97 m ²
VR	5,16 m ²
WOHNFLÄCHE	47,02 m²
LOGGIA	5,71 m ²

Die Ausstattung der Wohnung entnehmen Sie der Bau- und Ausstattungsbeschreibung. Die in den Plänen eingezeichneten Möbel - mit Ausnahme der Küchen- und SanitärAusstattung - dienen der Illustration und sind nicht Mietgegenstand. Symbolische Einrichtung der Kochzeilen, Änderungen vorbehalten. Einbaumöbel nicht an die Außenwand sondern Größe von Schenkelabteilung für die Anfertigung von Einbaumöbel sind Naturholz zu nehmen.
SEITE 13



M 1:50



Objektbeschreibung

KARMELITERHOF St. Pölten – Lebensqualität im Herzen der Stadt!

Die Anlage bietet Ihnen insgesamt **185** top ausgestattete **2- bis 4-Zimmer-Wohnungen**, die sich auf **6 Gebäude** verteilen. Diese sind durch eine **Tiefgarage** unterirdisch miteinander verbunden. Von jedem Gebäude gelangen Sie bequem per **Aufzug** zu Ihrem **Stellplatz**. Jede Wohnung bietet ein **praktisches Kellerabteil**, zahlreiche Einheiten verfügen zusätzlich über einladende **Freiflächen**, die zum Entspannen einladen.

Ausstattung:

- Edler Eichenparkettboden in allen Wohn- und Schlafräumen
- Hochwertige Tischlerküche mit Geräten (Ofen, Herd, Kühlschrank und Geschirrspüler)
- Außenliegende Raffstores für individuellen Licht- und Sichtschutz
- Waschmaschinenanschluss im Badezimmer
- Wahlweise Badewanne oder Walk-In Dusche
- Verfliesung der Außenflächen
- Fenster mit 3-fach Verglasung für hervorragende Geräuschisolierung und Schallschutz
- Praktische Kellerabteile
- Fahrrad- und Kinderwagen-Abstellräume
- Barrierefreier Aufzug

Lage:

Das Projekt befindet sich direkt am **Rathausplatz** und bietet somit eine hervorragende Anbindung an **öffentliche Verkehrsmittel** sowie an zahlreiche Kultur- und Freizeiteinrichtungen. In der Altstadt von St. Pölten erwarten Sie unter anderem der historische barocke Dom, das Schubert-Haus und das Stadtmuseum. Der **Hauptbahnhof St. Pölten** ist in nur etwa **7 Minuten zu Fuß** erreichbar und bietet Verbindungen zu Railjets, ICE-Zügen, Regionalzügen und S-Bahnen. Direkt vor der Haustür halten außerdem mehrere Buslinien, darunter 481, 490, 491, 680, 687, 688 und 690. Mit dem Railjet und WESTgreen erreichen Sie den **Wiener Hauptbahnhof** in weniger als **35 Minuten**, und über die A1 gelangen Sie mit dem Auto in weniger als einer Stunde nach Wien.

In unmittelbarer Nähe finden Sie zahlreiche Annehmlichkeiten wie Lebensmittelgeschäfte, Apotheken, Poststellen, Drogerien, Restaurants, Bars, Ärzte und Krankenhäuser. Besonders hervorzuheben ist das Universitätsklinikum St. Pölten, das eine erstklassige medizinische Versorgung sicherstellt. Darüber hinaus bietet St. Pölten ein umfangreiches Bildungsangebot, unter anderem durch die nahegelegene **FH St. Pölten**.

Wichtige Hinweise:

- Ein **Tiefgaragenstellplatz** kann zusätzlich für **90 EUR brutto / Monat** angemietet werden.
- **Die Kosten für Heizung / Warmwasser / Strom werden nach Verbrauch abgerechnet und sind nicht in der Miete enthalten.**

****Die Bilder stammen von der Musterwohnung und dienen zur Veranschaulichung!****

Raumaufteilung Top 2/13:

- Vorraum
- WC
- Bad mit Dusche

- Zimmer 1
- Wohnküche mit Essbereich
- Loggia

Sonstiges:

- Der Wohnung ist ein Kellerabteil zugeordnet.
- Ein Tiefgaragenstellplatz kann – je nach Verfügbarkeit – zusätzlich angemietet werden.
- Die Bilder stammen von der Musterwohnung aus dem Jahr 2022 und dienen zur Veranschaulichung.
- Nutzen Sie gern den 3D-Rundgang, um sich einen ersten Eindruck zu verschaffen.
- Besichtigungen werden in Absprache mit dem aktuellen Mieter organisiert; gegebenenfalls können Termine erst stattfinden, sobald die Wohnung leerstehend ist.
- Bitte senden Sie uns bei Interesse eine Anfrage über das Kontaktformular.

Ich freue mich auf Ihre Anfrage!

Wir weisen darauf hin, dass zwischen dem Vermittler und dem zu vermittelnden Dritten ein familiäres oder wirtschaftliches Naheverhältnis besteht.

Der Immobilienmakler erklärt, dass er – entgegen dem in der Immobilienwirtschaft üblichen Geschäftsgebrauch des Doppelmaklers – einseitig nur für den Vermieter tätig ist.

DECUS Immobilien GmbH – Wir beleben Räume

Für weitere Informationen und Besichtigungen steht Ihnen gerne **Frau Anna-Lena**

Halbeisen unter der Mobilnummer **+43 699 112 08 411** und per E-Mail unter **halbeisen@decus.at** persönlich zur Verfügung.

www.decus.at | office@decus.at

Wichtige Informationen

Bitte beachten Sie, dass per 13.06.2014 eine neue Richtlinie für Fernabsatz- und Auswärtsgeschäfte in Kraft getreten ist.

Ab 1.4.2024 entfallen die Grundbuchs- und Pfandrechtseintragungsgebühren vorübergehend für Eigenheime bis zu einer Bemessungsgrundlage von EUR 500.000,-. Voraussetzung ist das dringende Wohnbedürfnis, ausgenommen davon sind vererbte oder geschenkte Immobilien. Die Befreiung ist jedoch für den Einzelfall zu prüfen, DECUS Immobilien übernimmt hierzu keine Haftung.

Ab 01.07.2023 gilt das Erstauftraggeber-Prinzip bei Wohnungsmietverträgen, ausgenommen davon sind Dienst-/Natural-/Werkwohnungen. Wir dürfen gem. § 17 Maklergesetz darauf hinweisen, dass wir auf die Doppelmaklertätigkeit gem. § 5 Maklergesetz bei Wohnungsmietverträgen verzichten und nur noch einseitig tätig sind (bei den restlichen Vermittlungsarten nicht) und ein wirtschaftliches Naheverhältnis zu unseren Auftraggebern besteht.

Im Falle eines Abschlusses mit Ihnen oder einem von Ihnen namhaft gemachten Dritten bzw. bei beidseitiger Willensübereinstimmung beträgt unser Honorar (lt. Honorarverordnung für Immobilienmakler) 2 Bruttomonatsmieten (BMM) bei Dienst-/Natural-/Werkwohnungen sowie Suchaufträgen, 3 BMM bei Gewerbe-, PKW-, Keller- und Lagermietverträgen sowie bei Kaufobjekten 3 % des Kaufpreises, zuzüglich der gesetzlichen Umsatzsteuer.

Dieses Objekt wird Ihnen unverbindlich und freibleibend angeboten. Oben angeführte Angaben basieren auf Informationen und Unterlagen des Eigentümers und sind unsererseits ohne Gewähr.

Nähere Informationen sowie unsere AGBs und die Nebenkostenübersichtsblatt finden Sie auf unserer Homepage www.decus.at unter "Service" - "Rechtliches zum FAGG" sowie im Anhang der zugesendeten Objekt-Exposés!

Infrastruktur / Entfernungen

Gesundheit

Arzt <500m

Apotheke <500m

Klinik <1.000m
Krankenhaus <1.500m

Kinder & Schulen

Schule <500m
Kindergarten <500m
Universität <1.500m
Höhere Schule <1.000m

Nahversorgung

Supermarkt <500m
Bäckerei <500m
Einkaufszentrum <500m

Sonstige

Bank <500m
Geldautomat <500m
Polizei <500m
Post <500m

Verkehr

Bus <500m
Bahnhof <1.000m
Autobahnanschluss <3.000m
Flughafen <5.500m

Angaben Entfernung Luftlinie / Quelle: OpenStreetMap