

Gut geschnittene 2-Zimmer-Wohnung in ruhiger Lage des 21. Bezirks



Objektnummer: 1945/2176

Eine Immobilie von Hyatt Immobilien GmbH

Zahlen, Daten, Fakten

Art:	Wohnung - Etage
Land:	Österreich
PLZ/Ort:	1210 Wien, Floridsdorf
Baujahr:	1961
Zustand:	Gepflegt
Möbliert:	Voll
Alter:	Neubau
Wohnfläche:	61,87 m ²
Zimmer:	2,50
Bäder:	1
WC:	1
Heizwärmebedarf:	C 65,90 kWh / m ² * a
Gesamtenergieeffizienzfaktor:	C 1,60
Kaufpreis:	235.000,00 €
Kaufpreis / m²:	3.798,29 €
Betriebskosten:	160,81 €
USt.:	16,08 €
Provisionsangabe:	

3% des Kaufpreises zzgl. 20% USt.

Ihr Ansprechpartner

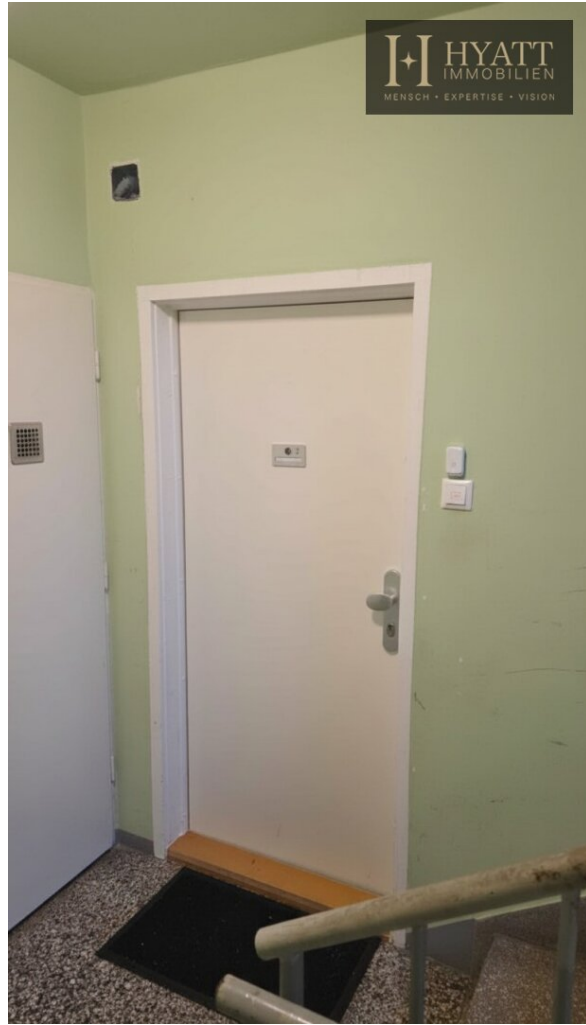


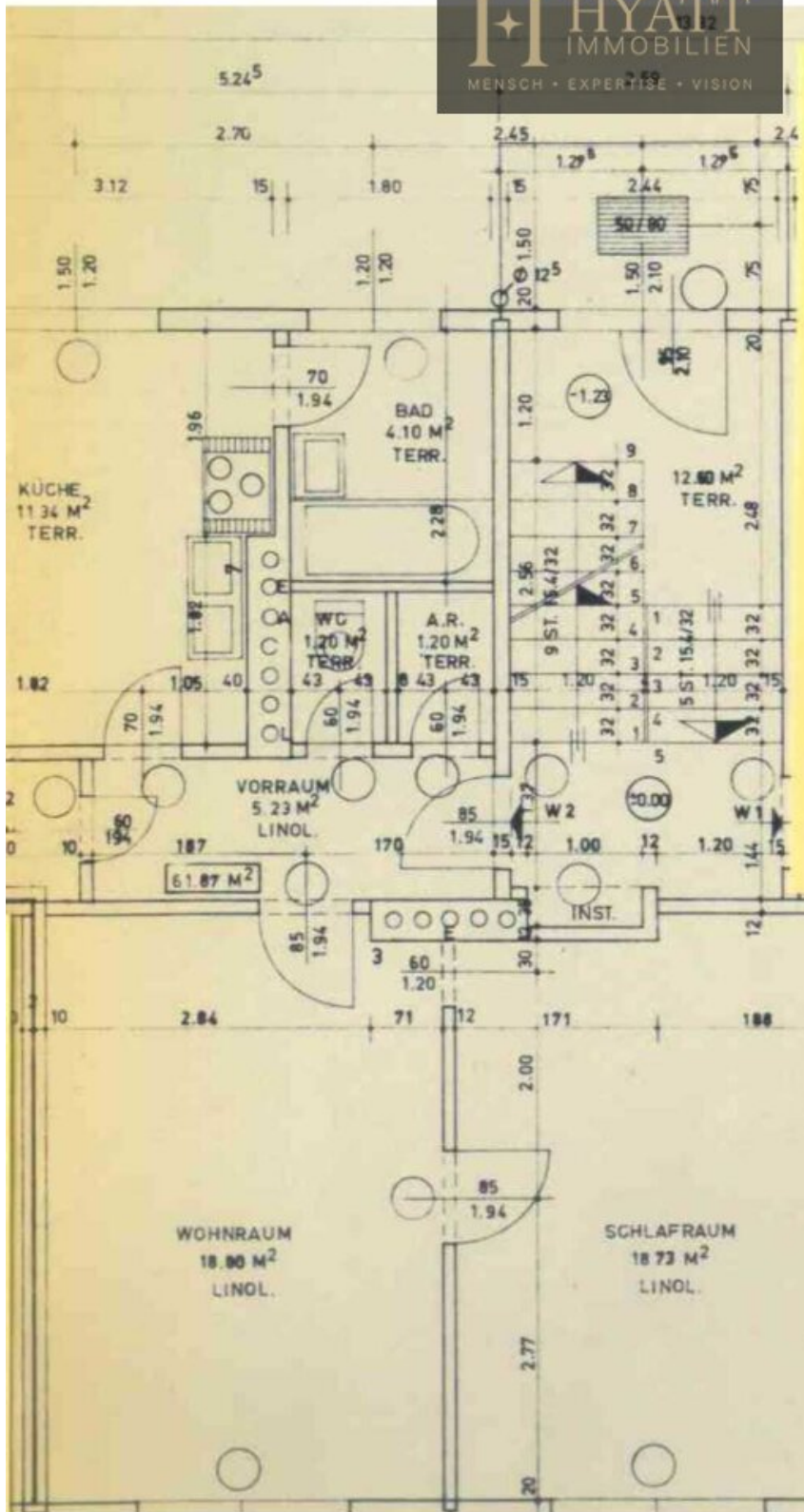
Christian Schneider

Hyatt Immobilien GmbH
Kohlmarkt 4/19









Objektbeschreibung

Zum Verkauf gelangt eine gut aufgeteilte 2-Zimmer-Wohnung mit einer Wohnfläche von ca. 61,9 m² (laut Plan). Die Wohnung überzeugt durch ihren funktionalen Grundriss und getrennte Räume.

Die Raumaufteilung gliedert sich wie folgt:

- Wohnraum mit ca. 18 m²
- Schlafzimmer mit ca. 18,7 m²
- Separate Küche
- Badezimmer
- Separates WC
- Abstellraum
- Vorraum

Die großzügigen Zimmer bieten vielfältige Einrichtungsmöglichkeiten. Die Trennung von Bad und WC sowie der zusätzliche Abstellraum sorgen für hohen Wohnkomfort. Die Wohnung eignet sich ideal für Singles, Paare oder als Anlageobjekt.

Energieausweis wird vom Eigentümer nachgereicht.

Die Fotos sind animiert.

Wir weisen darauf hin, dass zwischen dem Vermittler und dem zu vermittelnden Dritten ein familiäres oder wirtschaftliches Naheverhältnis besteht.

Der Vermittler ist als Doppelmakler tätig.

Infrastruktur / Entfernungen

Gesundheit

Arzt <500m

Apotheke <500m

Klinik <1.500m

Krankenhaus <1.500m

Kinder & Schulen

Schule <500m
Kindergarten <500m
Universität <2.000m
Höhere Schule <1.000m

Nahversorgung

Supermarkt <500m
Bäckerei <500m
Einkaufszentrum <1.000m

Sonstige

Geldautomat <1.500m
Bank <1.500m
Post <500m
Polizei <1.500m

Verkehr

Bus <500m
U-Bahn <2.000m
Straßenbahn <500m
Bahnhof <1.000m
Autobahnanschluss <1.000m

Angaben Entfernung Luftlinie / Quelle: OpenStreetMap