

**Exklusive ALTBAU - WOHNUNG im Herzen der Altstadt
von St. Veit a.d. Glan zu MIETEN !**



Objektnummer: 1630/354

Eine Immobilie von Gerhard Hudej GmbH

Zahlen, Daten, Fakten

Art:	Wohnung
Land:	Österreich
PLZ/Ort:	9300 St. Veit an der Glan
Baujahr:	1730
Alter:	Altbau
Wohnfläche:	112,56 m ²
Nutzfläche:	120,66 m ²
Lagerfläche:	8,10 m ²
Zimmer:	3
Bäder:	1
WC:	1
Gesamtmiete	1.204,63 €
Kaltmiete (netto)	870,00 €
Kaltmiete	1.095,12 €
Betriebskosten:	225,12 €
USt.:	109,51 €
Provisionsangabe:	

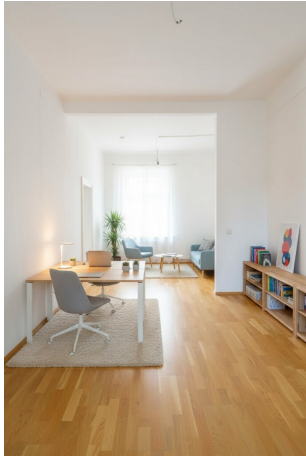
Gemäß Erstauftraggeberprinzip bezahlt der Abgeber die Provision.

Ihr Ansprechpartner



Ulrike Brunner

ULLI IMMO / Lebensräume die passen.
Alter Platz 25
9020 Klagenfurt am Wörthersee





Objektbeschreibung

Exklusive Wohnung im Herzen der Altstadt

von St. Veit an der Glan

Diese **generalsanierte ALTBAU - Wohnung** mit drei großzügigen Räumen, Badezimmer sowie sep. Abstellraum/Lager mit einer **Gesamtnutzfläche von rd. 120,66 m²**, inmitten der Fußgängerzone am Unteren Platz, direkt im Zentrum von St. Veit an der Glan, wird wieder vermietet!

Diese Einheit befindet sich im zweiten Obergeschoß eines historischen Zinshauses aus dem Jahr 1736, welches **2018** – in enger Zusammenarbeit mit dem Denkmalamt – liebevoll und aufwendig **restauriert und saniert** wurde und konnten somit alle Details aus dem 17. Jahrhundert erhalten werden. Im Zuge der Restaurierung wurde das Objekt **generalsaniert** und konnte eine schöne, moderne und helle Einheit mit rd. 112,56 m² zzgl. separatem Abstellraum mit 8,10 m² geschaffen werden.

Diese Wohnung gliedert sich in **drei große und helle Räumlichkeiten**, ein **Badezimmer** sowie einen getrennt zugänglichen **Abstellraum/Lagerraum** und verfügt somit über ausreichend Platz. Sämtliche Anschlüsse für die Küche (unmöbliert) sind vorhanden, das Objekt selbst wird mittels Fernwärme beheizt. Die hohen Räume, die Kombination aus modernem Komfort in Verbindung mit der Historie des Gebäudes sowie die hervorragende und zentrale Lage, direkt am Unteren Platz in St. Veit an der Glan, machen diese Einheit besonders attraktiv.

Lage:

Diese Einheit befindet sich im 2. OG eines historischen, teils denkmalgeschützten Zinshauses inmitten der zentralen und beliebten Fußgängerzone am Unteren Platz in St. Veit an der Glan. Einkaufsmöglichkeiten, Cafés, Restaurants und öffentliche Verkehrsmittel sind in unmittelbarer Nähe, was diese Einheit besonders attraktiv für urbane Käufer macht, die die Vorzüge einer historischen Stadt mit moderner Infrastruktur kombinieren möchten.

Ausstattung

- hohe und großzügige Raumaufteilung mit einer Gesamtfläche von rd. 120,66 m²
- drei große Räumlichkeiten (rd. 32,14 m², 27,96 m² und 41,74 m²)
- Badezimmer/WC
- zusätzlicher Abstellraum/Lagerraum
- generalsaniert
- Boden: Parkettboden
- Heizungsart: Fernwärme
-

HINWEIS: Die Einrichtung der Bilder wurde generiert, die Wohnung ist ohne Einrichtung und Küche zu mieten!

Die Betriebskosten sind INKL. HEIZKOSTEN!

3BMM Kautio

EA gerade in Arbeit !

Möchten Sie sich gerne ein persönliches Bild machen? Ich freue mich auf eine Besichtigung mit Ihnen!

Für weitere Informationen und Besichtigungstermine wenden Sie sich bitte an:

Mag. Ulrike Brunner

Immobilienmaklerin

ULLI IMMO / Lebensräume die passen.

[Alter](#) Platz 25 | A-9020 Klagenfurt am
Wörthersee

[+43 \(0\) 463 203120](tel:+4300463203120) | [+43 \(0\) 676 4680409](tel:+43006764680409)

www.ulli-immo.at | office@ulli-immo.at

Sonstiges:

Wir ersuchen um Verständnis, dass wir aufgrund unserer Nachweispflicht gegenüber dem Eigentümer / der Eigentümerin nur Anfragen mit vollständigen Kontaktdaten (Name, Adresse,

Telefonnummer, E-Mail) bearbeiten können.

Sämtliche Angaben zum beschriebenen Objekt sind ohne Gewähr und basieren auf Informationen und Unterlagen, die vom Eigentümer/von der Eigentümerin der Liegenschaft bzw. Dritten zur Verfügung gestellt wurden. Für Vollständigkeit, Richtigkeit und Aktualität aller Angaben und Abmessungen wird keine Gewähr übernommen. Allfällige Änderungen, Irrtümer, Satz- und Druckfehler vorbehalten.

Provision:

Im Falle eines Vertragsabschlusses beträgt unser Honorar lt. Maklerverordnung für Immobilienmakler (IMV), BGBl. 297/1996 ifgF BGBl. 268/2010, sowie Maklergesetz, BGB Nr. 262/1996 idF BGBl. I Nr. 58/2010, 3% des Kaufpreises bzw. 3 BMM zzgl. 20% USt.

Wir weisen darauf hin, dass zwischen dem Vermittler und dem zu vermittelnden Dritten ein wirtschaftliches Naheverhältnis mit gesellschaftlicher Verflechtung besteht.

Der Immobilienmakler erklärt, dass er – entgegen dem in der Immobilienwirtschaft üblichen Geschäftsgebrauch des Doppelmaklers – einseitig nur für den Vermieter tätig ist.

Infrastruktur / Entfernungen

Gesundheit

Arzt <500m

Apotheke <500m

Krankenhaus <500m

Kinder & Schulen

Schule <500m

Kindergarten <5.000m

Nahversorgung

Supermarkt <500m

Bäckerei <6.000m

Einkaufszentrum <1.500m

Sonstige

Bank <500m

Geldautomat <500m

Post <500m

Polizei <500m

Verkehr

Bus <500m

Autobahnanschluss <2.000m

Bahnhof <1.000m

Flughafen <5.000m

Angaben Entfernung Luftlinie / Quelle: OpenStreetMap