

Wunderbare 3-Zimmer-Gartenwohnung



Objektnummer: 6566/2383

Eine Immobilie von PERFEKT IMMO GmbH

Zahlen, Daten, Fakten

Art:	Wohnung
Land:	Österreich
PLZ/Ort:	6133 Weerberg
Baujahr:	2021
Zustand:	Neuwertig
Alter:	Neubau
Wohnfläche:	59,94 m ²
Zimmer:	3
Bäder:	1
WC:	1
Terrassen:	1
Stellplätze:	1
Garten:	85,10 m ²
Keller:	1,70 m ²
Heizwärmebedarf:	B 42,10 kWh / m ² * a
Gesamtenergieeffizienzfaktor:	A 0,71
Kaufpreis:	315.000,00 €
Betriebskosten:	290,00 €
Provisionsangabe:	

3% des Kaufpreises zzgl. 20% USt.

Ihr Ansprechpartner



Barbara Lechleitner

PERFEKT IMMO GmbH

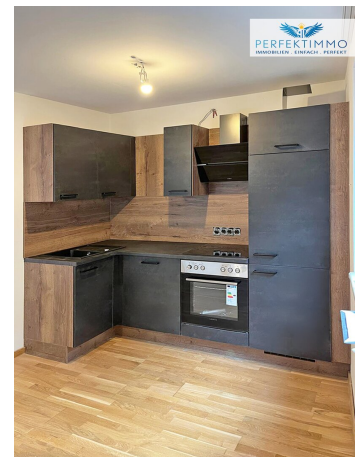
Siedlung 31
6463 Karrösten

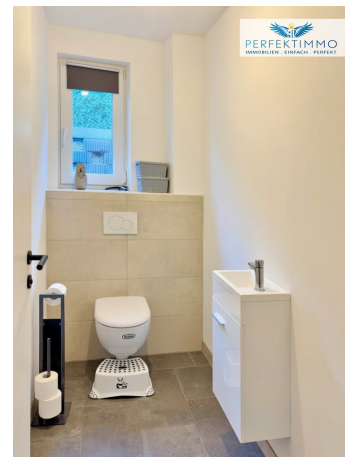
T ?+43 650 9805332
H ?+43 650 9805332

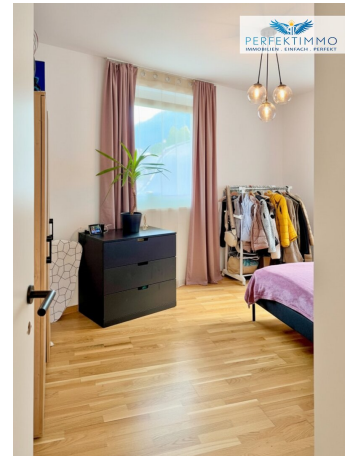
Gerne stehe ich Ihnen
Verfügung.

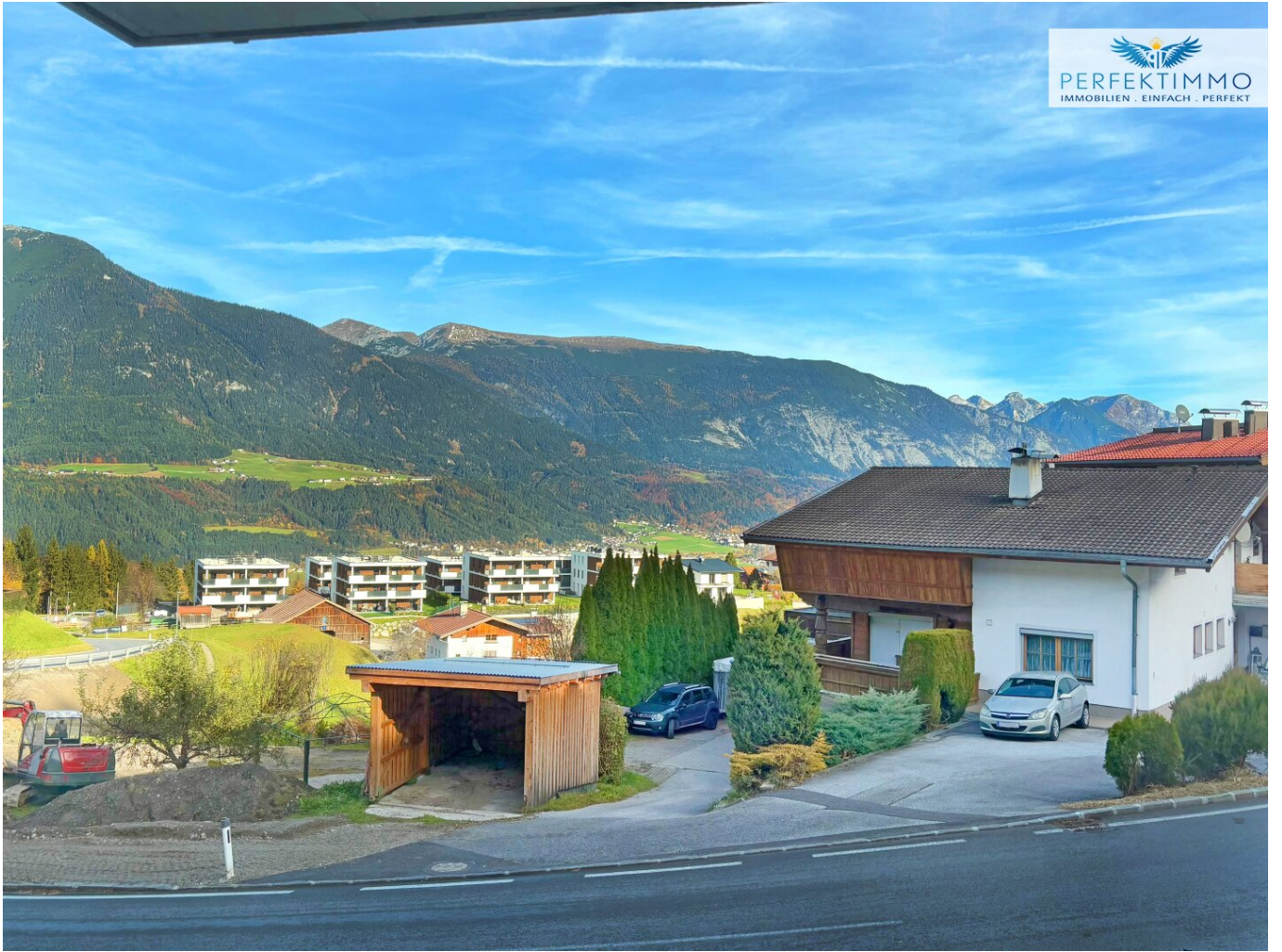


termin zur













PERFEKTIMMO
IMMOBILIEN . EINFACH . PERFEKT





GERNE UNTERSTÜTZEN WIR AUCH SIE

Lisa Hörtnagl
+43 660 89 55 617

- ✓ UNVERBINDLICHE MARKTEINSCHÄTZUNG
- ✓ VERKAUF ZUM BESTPREIS
- ✓ ZAHLREICHE VORGEMERKTE KUNDEN

VERKAUFSBERATUNG
KAUFBERATUNG
FINANZIERUNGEN
INVESTMENTS

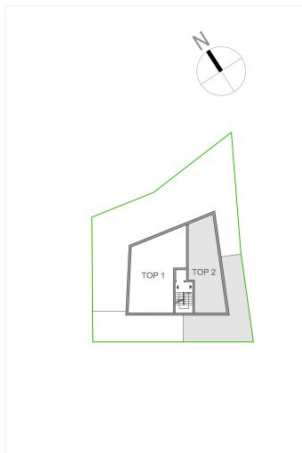
www.perfektimmo.at

TOP W 02

Projekt - Weerberg Living



Wohnfläche	59,94m ²
Garten	85,10m ²
Keller	2,95m ²



TOP W02 - ERDGESCHOSS

Einrichtungsentwurf ist nicht Vertragsbestandteil und dient nur zur Veranschaulichung. Unverändliche Planänderung - Änderungen vorbehalten.

Objektbeschreibung

Willkommen im **Sunnbichl 50**, einem modernen Wohnhaus, das höchste Wohnqualität mit traumhafter Aussicht verbindet. In sonniger und ruhiger Lage am Weerberg sind kürzlich **sechs stilvolle Eigentumswohnungen** entstanden, die zeitgemäßes Wohnen inmitten der Tiroler Bergwelt neu definieren.

Ob gemütliche **3-Zimmer-Wohnung** oder großzügige **4-Zimmer-Gartenwohnung** mit schönem Ausblick – jede Einheit überzeugt durch eine durchdachte Raumaufteilung, hochwertige Materialien und eine helle, freundliche Atmosphäre. Große Fensterflächen, Terrassen, Balkone oder private Gärten schaffen fließende Übergänge zwischen drinnen und draußen und laden zum Genießen der Sonne und des Panoramas ein.

Das Wohnhaus wurde 2021 in moderner Bauweise errichtet und begeistert durch **Energieeffizienz und Komfort:**

- **Zentralheizung mit Wärmepumpe** und **Fußbodenheizung** für angenehmes Raumklima
- **Personenaufzug** zu allen Ebenen – von den Wohnungen bis zu den Carports und Kellerabteilen im Untergeschoß
- **Hochwertige Ausstattung** mit stilvollen Parkett- und Fliesenböden sowie teils hochwertigen Einbauküchen
- **Überdachte Abstellplätze** (optional) für komfortables und sicheres Parken

Die Lage am sonnigen Mittelgebirgsplateau bietet alles, was das Leben in den Bergen so besonders macht:

Freier Blick über das Inntal, zahlreiche Wander- und Radwege vor der Haustür, kleine Skilifte im Winter und dennoch beste Erreichbarkeit – das Ortszentrum von Schwaz liegt nur etwa 11 Fahrminuten entfernt. Kindergarten, Schule, Sportanlagen und Nahversorger sind bequem erreichbar.

Sunnbichl 50 – ein Zuhause zum Wohlfühlen, Entspannen und Genießen.

Egal ob für Familien, Paare, Singles oder Anleger – hier finden Sie modernen Wohnraum in unvergleichlicher Lage.

Die Wohnung Top 1 und die **Garconnière (Top 4)** sind verkauft.

Neuwertiger Wohnraum am sonnigen Weerberg

Diese moderne 3-Zimmer-Wohnung aus dem Jahr 2021 bietet mit rund 59,94 m² Wohnfläche ein ideales Zuhause für Paare oder kleine Familien, die Wert auf Qualität, Komfort und eine zeitgemäße Ausstattung legen. Die Immobilie befindet sich im Erdgeschoß und überzeugt durch ihren sehr guten Zustand sowie eine gelungene Raumaufteilung, die Funktionalität und Wohngefühl perfekt miteinander verbindet.

Der großzügige Wohn- und Essbereich mit hochwertiger Einbauküche bildet das Herzstück der Wohnung und lädt zum gemeinsamen Kochen und Verweilen ein. Große Fensterflächen sorgen für eine helle, freundliche Atmosphäre und schaffen einen harmonischen Übergang zur sonnigen Terrasse und zum privaten Garten mit einer Fläche von rund 85,10 m² – ideal für Kinder, Freizeit und Entspannung im Freien.

Hochwertige Parkett- und Fliesenböden unterstreichen den modernen Charakter der Wohnung, während die Fußbodenheizung für ein angenehmes Raumklima sorgt. Beheizt wird die Anlage über eine energieeffiziente Zentralheizung mit Wärmepumpe, was sich auch in den hervorragenden Energiewerten widerspiegelt.

Der Personenaufzug ermöglicht bequemen Zugang zu allen Ebenen, und ein Kellerabteil mit ca. 1,70 m² bietet zusätzlichen Stauraum. Ein überdachter Abstellplatz mit etwa 27,13 m² steht bei Bedarf gegen Aufpreis zur Verfügung.

LAGEBESCHREIBUNG:

Das Objekt Sunnbichl 50 in Weerberg liegt sonnig und ruhig auf einem Mittelgebirgsplateau mit freiem Blick ins Inntal und die umliegende Bergwelt. In der Umgebung finden sich vorwiegend Einfamilienhäuser, während Kindergarten, Schule und Geschäfte des täglichen Bedarfs im Ortszentrum rasch erreichbar sind. Den Tennisplatz und den Fußballplatz erreicht man schnell zu Fuß. Das Zentrum von Schwaz ist nur rund 11 Fahrminuten entfernt und bietet alles, was man sich an Infrastruktur wünschen kann. Zahlreiche Wanderwege, Radstrecken und im Winter kleine Skilifte bieten vielfältige Freizeitmöglichkeiten direkt vor der Haustür.

ECKDATEN:

Objekttyp: Wohnung | Gartenwohnung

Baujahr: 2021

Zimmer: 3

Wohnfläche: ca. 59,94 m²

Zustand: Sehr gut

Ausstattung: hochwertige Einbauküche

Böden: Parkett, Fliesen

Heizung: Fußbodenheizung | Zentralheizung | Wärmepumpe

Betriebskosten: € 290,00

Energieausweis: HWB Ref, SK = 42,1 kWh/m²a (Klasse B) | fGEE = 0,71 (Klasse A), gültig bis 01.04.2031

Stockwerk: Erdgeschoß

Personenaufzug: Vorhanden

Terrasse: Vorhanden

Garten: ca. 85,10 m²

Kellerabteil: ca. 1,70 m²

Parkplatz: 1 überdachter Abstellplatz mit ca. 27,13 m² gegen Aufpreis verfügbar

Verfügbarkeit: nach Vereinbarung

Kaufpreis Wohnung Eigennutzer: € 315.000,00

Kaufpreis Wohnung Anleger: € 276.000,00 zzgl. 20 % USt

Kaufpreis Abstellplatz Eigennutzer: € 27.000,00

Kaufpreis Abstellplatz Anleger: € 22.000,00 zzgl. 20 % USt

Haben wir Ihr Interesse geweckt? Dann melden Sie sich gerne bei uns und überzeugen Sie sich bei einem persönlichen Besichtigungstermin – wir freuen uns auf Ihre Anfrage!

IHRE ANSPRECHPARTNERIN:

Frau Barbara Lechleitner

geprüfte Immobilienmaklerin

Mobil: [+43 650 9805332](tel:+436509805332)

E-Mail: b.lechleitner@perfektimmo.at

www.perfektimmo.at

NEBENKOSTEN:

Maklerhonorar: 3,6 % inkl. USt

Vertragserrichtungskosten: ca. 2 % zzgl. USt zzgl. Barauslagen

Grunderwerbsteuer: 3,5 %

Grundbuchseintragung: 1,1 % - Unter Umständen könnte hier eine Befreiung gemäß dem Beschluss der Österreichischen Bundesregierung für die Eintragung des Eigentumsrechts sowie die Eintragung einer eventuellen Pfandurkunde möglich sein.

Alle Angaben nach bestem Wissen. Irrtum und Zwischenverkauf vorbehalten. Dieses Exposé ist eine Vorinformation, als Rechtsgrundlage gilt alleine der abgeschlossene Kaufvertrag. §15 der Maklerverordnung gilt als vereinbart. Bilder teilweise mit KI bearbeitet.

Weitere tolle Angebote finden Sie unter: <https://www.perfektimmo.at/angebote>

Der Vermittler ist als Doppelmakler tätig.

Infrastruktur / Entfernungen

Gesundheit

Arzt <2.000m
Apotheke <2.000m
Klinik <4.500m
Krankenhaus <4.500m

Kinder & Schulen

Schule <1.500m
Kindergarten <1.500m

Nahversorgung

Supermarkt <1.000m
Bäckerei <2.000m
Einkaufszentrum <5.000m

Sonstige

Bank <2.000m
Geldautomat <4.000m
Post <3.500m
Polizei <4.500m

Verkehr

Bus <500m
Autobahnanschluss <2.000m
Bahnhof <2.000m

Angaben Entfernung Luftlinie / Quelle: OpenStreetMap