

Geschäftsfläche direkt auf der Gumpendorfer Straße



Objektnummer: 197

**Eine Immobilie von Colourfish Real Estate Immobilienmakler
GmbH**

Zahlen, Daten, Fakten

Art:	Einzelhandel
Land:	Österreich
PLZ/Ort:	1060 Wien
Alter:	Altbau
Nutzfläche:	70,46 m ²
WC:	2
Heizwärmebedarf:	G 252,20 kWh / m ² * a
Gesamtenergieeffizienzfaktor:	D 2,30
Kaltmiete (netto)	1.409,20 €
Kaltmiete	1.558,57 €
Miete / m²	20,00 €
Betriebskosten:	149,37 €
USt.:	311,71 €
Provisionsangabe:	

3 Bruttomonatsmieten zzgl. 20% USt.

Ihr Ansprechpartner



Andrea Fiedler

Colourfish Real Estate Immobilienmakler GmbH
Akademiestraße 2/4
1010 Wien

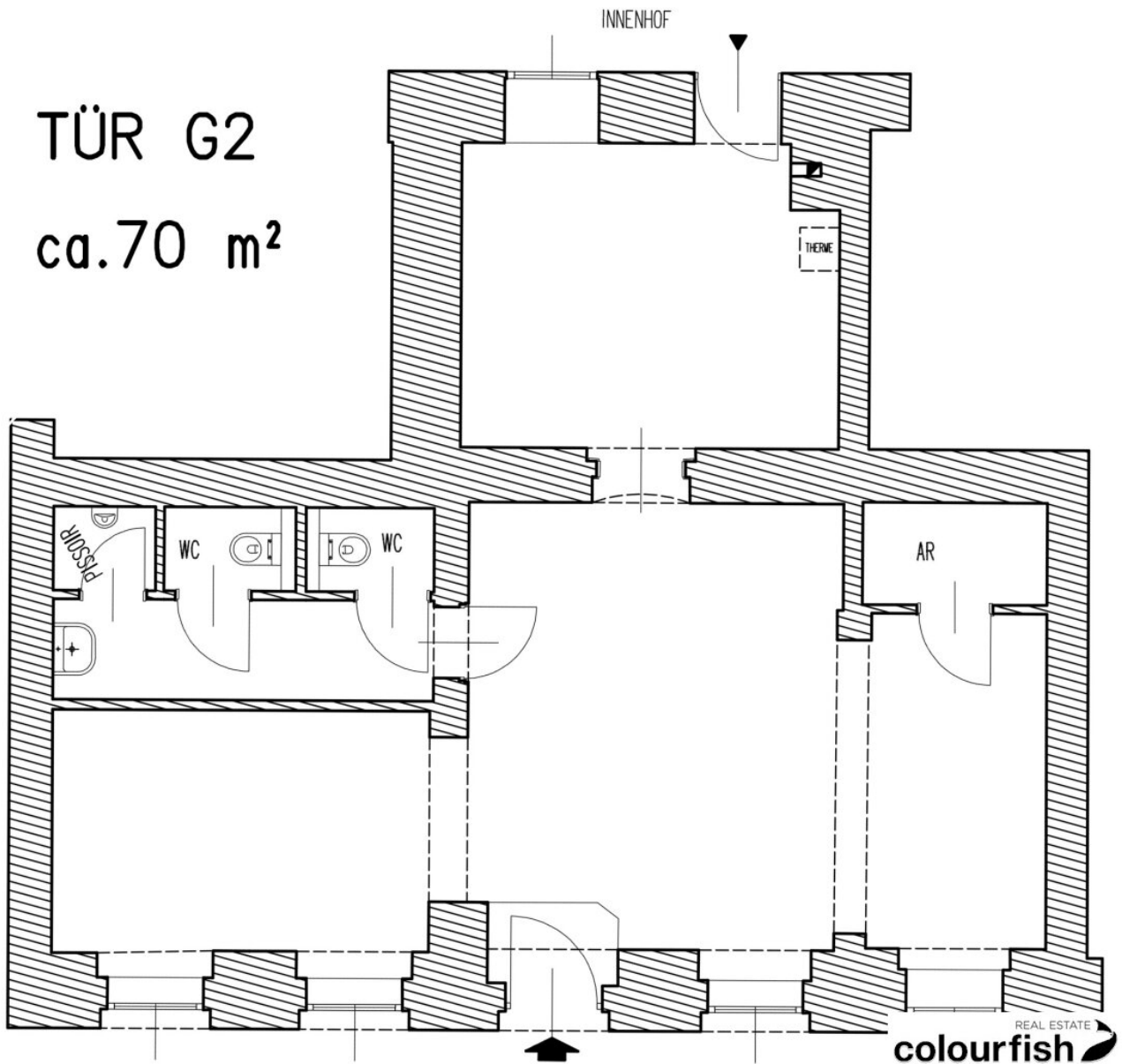
T +43 664 468 56 10
H +43 664 468 56 10







TÜR G2
ca.70 m²



Objektbeschreibung

In die Vermietung kommt eine ca. 70 m² große Erdgeschoßfläche in frequentierter Lage direkt auf der Gumpendorfer Straße.

Die Fläche ist von der Straße gut sichtbar und verfügt neben der Verkaufsfläche über einen Abstellraum sowie getrennte Sanitäreinheiten.

Ausstattung:

Fliesenboden

Gasetagenheizung

Abstellraum

2 WC + 1 Pissoir

verfügbare Fläche/Konditionen:

EG: ca. 70 m² - netto € 20,00/m²/Monat

Betriebskosten: netto € 2,12/m²/Monat

Alle Preise zzgl. 20% USt.

Öffentliche Verkehrsanbindung:

U-Bahn: U3 (Zieglergasse), U4 (Margaretengürtel), U6 (Gumpendorfer Straße)

Bus: 13A, 14A, 57A

Individualverkehr:

Straßenanbindung B1, B221

Flughafen Wien Schwechat in ca. 25 Minuten erreichbar

Wien Zentrum in ca. 10 Minuten erreichbar

Wir weisen darauf hin, dass zwischen dem Vermittler und dem zu vermittelnden Dritten ein

familiäres oder wirtschaftliches Naheverhältnis besteht.

Der Vermittler ist als Doppelmakler tätig.

Infrastruktur / Entfernungen

Gesundheit

Arzt <500m

Apotheke <500m

Klinik <500m

Krankenhaus <500m

Kinder & Schulen

Schule <500m

Kindergarten <500m

Universität <1.000m

Höhere Schule <1.000m

Nahversorgung

Supermarkt <500m

Bäckerei <500m

Einkaufszentrum <1.000m

Sonstige

Geldautomat <500m

Bank <500m

Post <500m

Polizei <500m

Verkehr

Bus <500m

U-Bahn <500m

Straßenbahn <1.000m

Bahnhof <500m

Autobahnanschluss <4.500m

Angaben Entfernung Luftlinie / Quelle: OpenStreetMap