

Praxis / Ordination / Ausstellungsfläche in zentraler Lage



Geschäftsfläche hinterer Bereich

Objektnummer: 1679/1366
Eine Immobilie von RE/MAX Life

Zahlen, Daten, Fakten

Art:	Einzelhandel
Land:	Österreich
PLZ/Ort:	8720 Knittelfeld
Nutzfläche:	196,00 m ²
WC:	1
Heizwärmebedarf:	C 84,40 kWh / m ² * a
Gesamtenergieeffizienzfaktor:	C 1,38
Kaltmiete (netto)	1.100,00 €
Kaltmiete	1.660,00 €
Betriebskosten:	560,00 €
USt.:	332,00 €
Provisionsangabe:	

2 Bruttomonatsmieten zzgl. 20% USt.

Ihr Ansprechpartner



Ute Magnes

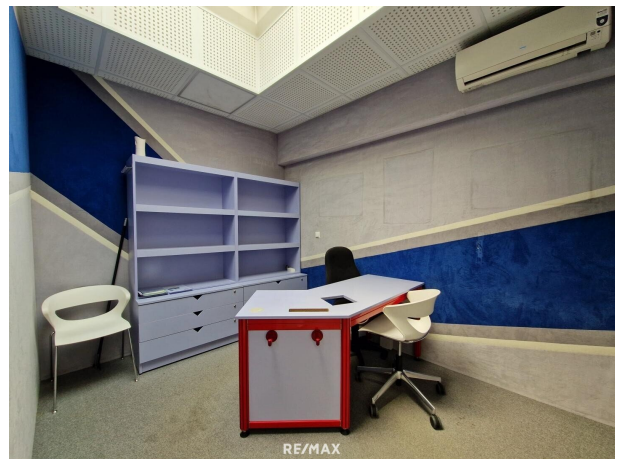
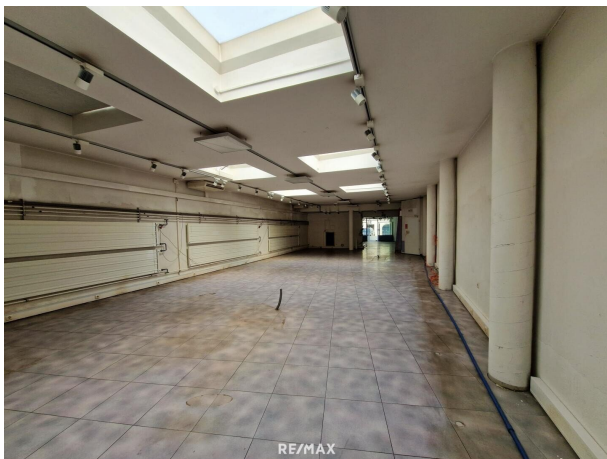
REMAX Life
Kapuzinerplatz 7
8720 Knittelfeld

T +43 650 701 82 17
H +43 3512 600 11

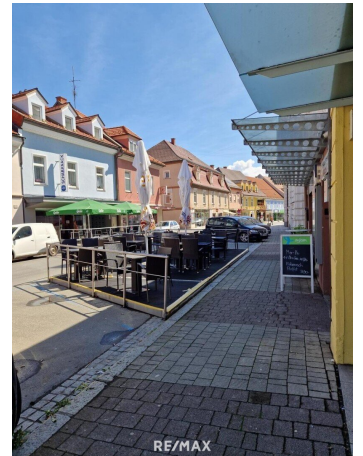
Gerne stehe ich Ihnen für weitere Informationen oder einen Besichtigungstermin zur

Verfügung.









Objektbeschreibung

Ebenerdiges Geschäftslokal mit Auslagenfront in der Knittelfelder Innenstadt per sofort zu mieten!

In guter Frequenzlage befinden sich diese hellen Räumlichkeiten direkt im Zentrum.

Ob Geschäftslokal, Büro oder Kleingewerbe ihre Möglichkeiten sind hier unbegrenzt.

Dieses Gewerbeobjekt hat großflächige Schaufenster zur Straßenseite.

Der große Verkaufsraum mit einer Größe von ca. 196 m² wird durch weitere Räumlichkeiten ergänzt - ca. 8 m² Büro, ca. 28 m² Lager und Sanitäreinrichtungen runden das Angebot ab.

Vor der Liegenschaft sind ausreichend Parkmöglichkeiten in der Kurzparkzone vorhanden.

Ausstattungsmerkmale:

- Fernwärme
- Klimaanlage
- Alarmanlage
- Keller mit zusätzlichen Lagermöglichkeiten und WC
- Sofortbezug möglich
- 8 Lichtkuppeln sorgen für Tageslicht

Gesamtmiete: € 1.992,-- (Nettomiete: € 1.100,-- + Betriebs- und Heizkostenkonto: € 560,-- + 20 % Ust. € 332,--)

Die Gemeinde Knittelfeld bietet für neue Betriebe eine Wirtschaftsförderung:

Förderung der Nettohauptmietkosten

- 50% im 1. Jahr
- 40% im 2. Jahr
- 20% im 3. Jahr

Maximal € 6.000,-

Investitionskostenzuschuss

Maximal € 2.000,-

Kommunalsteuerförderung

- 40% im 1. Jahr
- 30% im 2. Jahr
- 20% im 3. Jahr

Gründerprämie

Einmalig € 500,-

Im Osten des Murtals liegt Knittelfeld. Sie ist die größte Stadt in unserer Region. Mit vielen Kulturveranstaltungen und einem breiten Einkaufsangebot ist Knittelfeld eine Wohlfühlstadt zum Flanieren und Genießen.

Wenn Sie eine Geschäftsidee haben und sich angesprochen fühlen – zögern Sie nicht und vereinbaren Sie einen Besichtigungstermin – gerne zeige ich Ihnen diese Räumlichkeiten im Herzen der Stadt.

RE/MAX Life Knittelfeld seit 18 Jahren Ihr Immobilienpartner im Murtal!

Karriere als Immobilienexpert:in?

Wenn Arbeit Freiheit bedeutet und Erfolg kein Zufall ist.

Schnuppertag, Einblicke die man sonst nicht bekommt - Anmeldung unter 03512 600 11.

Infrastruktur / Entfernungen

Gesundheit

Arzt <500m

Apotheke <500m

Krankenhaus <1.000m

Kinder & Schulen

Schule <500m

Kindergarten <500m

Nahversorgung

Supermarkt <500m

Bäckerei <500m

Einkaufszentrum <6.500m

Sonstige

Bank <500m

Geldautomat <500m

Post <500m

Polizei <500m

Verkehr

Bus <500m

Autobahnanschluss <2.000m

Bahnhof <1.000m

Flughafen <7.000m

Angaben Entfernung Luftlinie / Quelle: OpenStreetMap