

Ehemaliges Gästehaus mit großem Potenzial in zentraler Lage in Judenburg



Hausansicht

Objektnummer: 1679/1562
Eine Immobilie von RE/MAX Life

Zahlen, Daten, Fakten

Art:	Gastgewerbe - weitere Beherbergungsbetriebe
Land:	Österreich
PLZ/Ort:	8750 Judenburg
Nutzfläche:	790,00 m ²
Heizwärmebedarf:	G 328,00 kWh / m ² * a
Gesamtenergieeffizienzfaktor:	E 2,53
Kaufpreis:	250.000,00 €
Provisionsangabe:	

3% des Kaufpreises zzgl. 20% USt.

Ihr Ansprechpartner



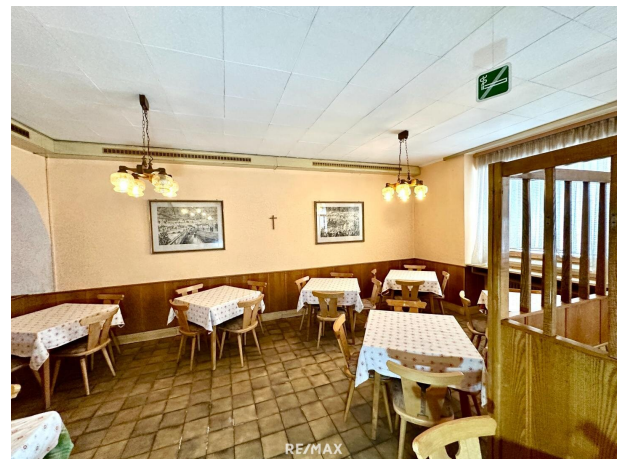
Yvonne Pojer

REMAX Life
Kapuzinerplatz 7
8720 Knittelfeld

T +43 664 91 60 934
H +43 3512 600 11

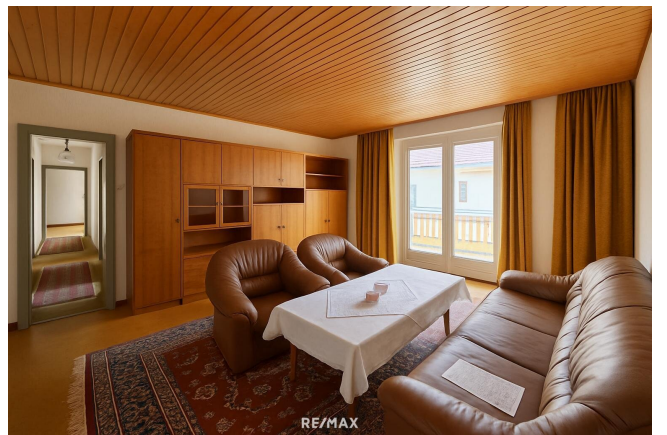
Gerne stehe ich Ihnen für weitere Informationen oder einen Besichtigungstermin zur Verfügung.





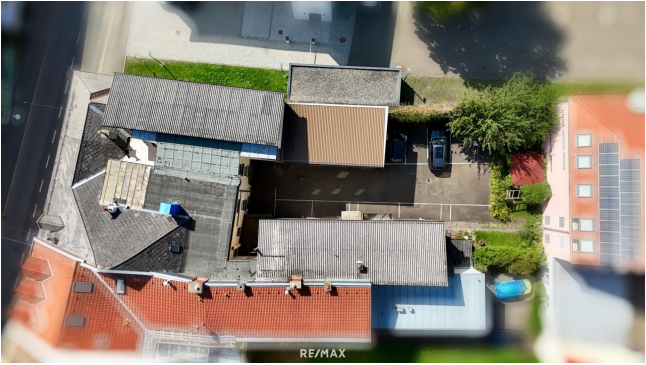




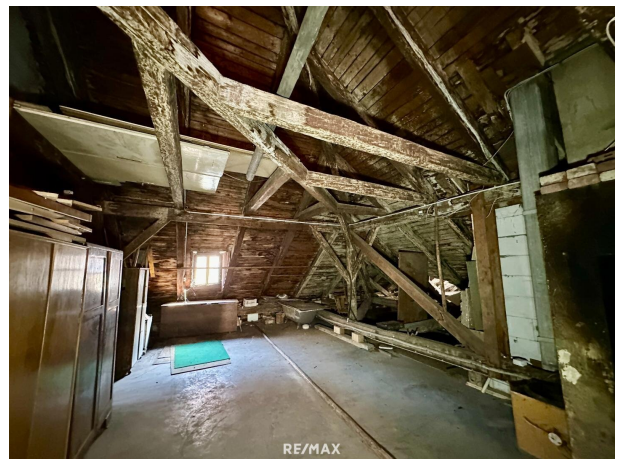












Objektbeschreibung

„Großzügig, vielseitig und voller Potenzial – mitten in Judenburg wartet dieses Geschäftshaus mit ca. 790 m² und rund 29 Zimmern darauf, von kreativen Köpfen neu belebt zu werden.“

Das Gebäude wurde ehemals als Gaststätte mit Frühstückspension und Fremdenzimmervermietung genutzt. Im Erdgeschoss befindet sich ein Gastraum mit ca. 60 Sitzplätzen sowie eine weitere Fläche für ca. 24 Sitzplätze, diverse Nebenräume und zwei Fremdenzimmer. Insgesamt verfügt das Objekt über rund 29 Zimmer, die sich im Erdgeschoss, 1. Obergeschoss und 2. Obergeschoss auf Doppelzimmer, Einzelzimmer und Zweibettzimmer aufteilen.

Ein Highlight des Objekts ist der Innenhof, der mehrere Garagen und zusätzliche Parkplätze umfasst – eine wertvolle Erweiterung für zukünftige Nutzungsmöglichkeiten.

Das Haus befindet sich in einem sanierungsbedürftigen Zustand und bietet somit großes Potenzial für die Umsetzung eines individuellen Nutzungskonzepts. Es eignet sich ideal für eine Umwandlung in eine Pension, Arbeiterunterkunft, ein Apartmenthaus oder für andere gewerbliche Zwecke.

Dank der zentralen Lage in der Burggasse und der guten Erreichbarkeit stellt dieses Objekt eine seltene Gelegenheit für Investoren und Unternehmer dar, ein vielseitig nutzbares Gebäude im Herzen von Judenburg zu erwerben.

Fazit:

Ein spannendes Projekt mit großem Potenzial für kreative Ideen und nachhaltige Nutzung. Das Geschäftshaus mit ca. 29 Zimmern ist ab sofort verfügbar und wartet darauf, neu belebt zu werden.

RE/MAX Life Knittelfeld seit 18 Jahren Ihr Immobilienpartner im Murtal!

Karriere als Immobilienexpert:in?

Wenn Arbeit Freiheit bedeutet und Erfolg kein Zufall ist.

Schnuppertag, Einblicke die man sonst nicht bekommt - Anmeldung unter 03512 600 11.

Infrastruktur / Entfernungen

Gesundheit

Arzt <500m

Apotheke <500m

Krankenhaus <500m

Kinder & Schulen

Schule <500m

Kindergarten <500m

Nahversorgung

Supermarkt <500m

Bäckerei <500m

Einkaufszentrum <8.000m

Sonstige

Bank <500m

Geldautomat <500m

Post <500m

Polizei <500m

Verkehr

Bus <500m

Autobahnanschluss <1.000m

Bahnhof <1.000m

Flughafen <8.000m

Angaben Entfernung Luftlinie / Quelle: OpenStreetMap