

Modernes Büro im Herzen von Judenburg mit ca. 135 m²



Empfang

Objektnummer: 1679/1527

Eine Immobilie von RE/MAX Life

Zahlen, Daten, Fakten

Art:	Halle / Lager / Produktion - Produktion
Land:	Österreich
PLZ/Ort:	8750 Judenburg
Nutzfläche:	135,00 m ²
Heizwärmebedarf:	C 87,00 kWh / m ² * a
Gesamtenergieeffizienzfaktor:	C 1,32

Ihr Ansprechpartner

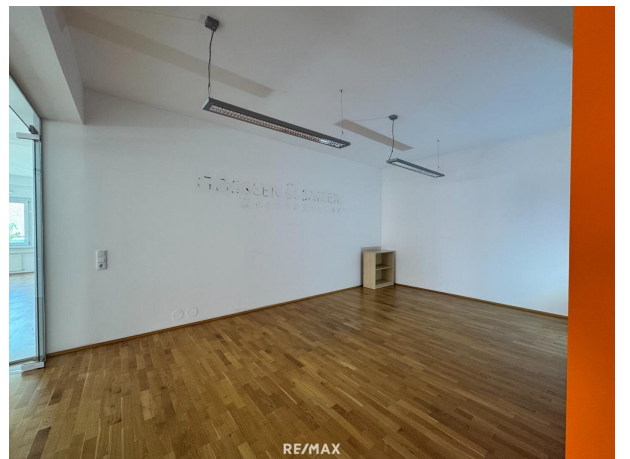


Carmen Leitner

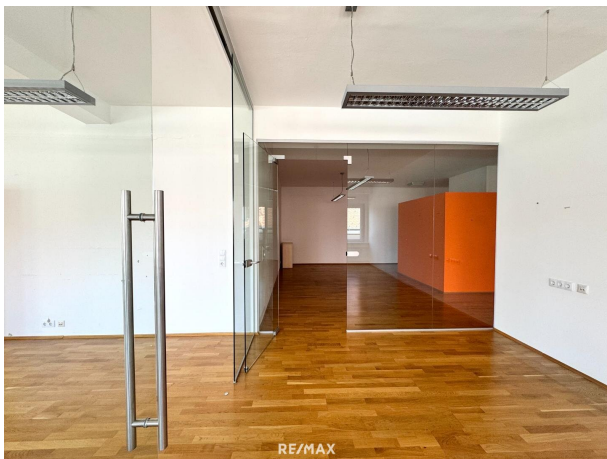
REMAX Life
Kapuzinerplatz 7
8720 Knittelfeld

T +43 664 88 94 78 96
H +43 3512 600 11

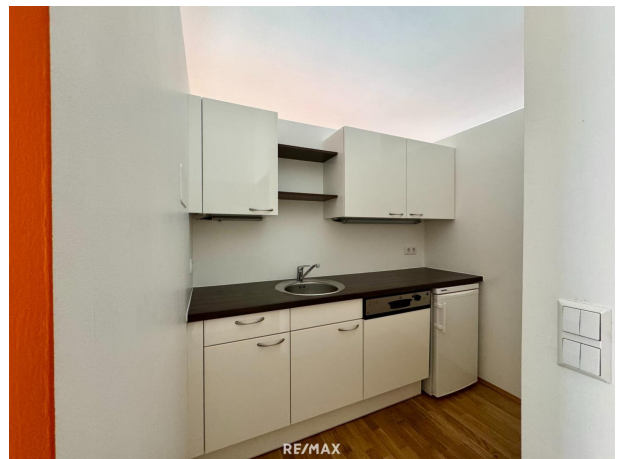
Gerne stehe ich Ihnen für weitere Informationen oder einen Besichtigungstermin zur Verfügung.

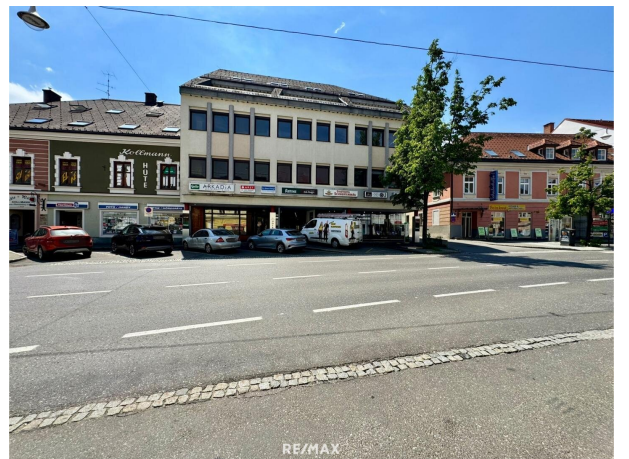
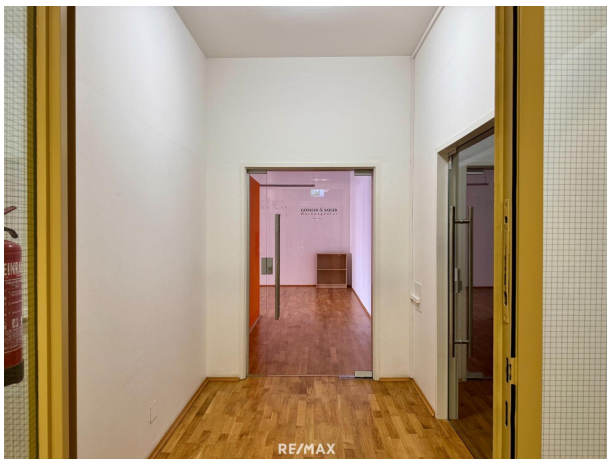














Objektbeschreibung

In der Innenstadt von Judenburg, in einem gepflegten Geschäftsgebäude, steht dieses moderne und hochwertig ausgestattete Büro mit rund 135 m² im zweiten Obergeschoß (Lift vorhanden) zur Miete. Die Büroeinheit überzeugt durch ihre durchdachte Raumaufteilung, stilvolle Glastrennwände und eine angenehme Arbeitsatmosphäre – ideal für Unternehmen, die Wert auf ein repräsentatives Arbeitsumfeld legen.

Raumaufteilung & Ausstattung:

- Großzügiger Empfangs- und Eingangsbereich – ideal als Empfang oder offene Kommunikationszone
- Ein großes Büro – z. B. als Chefbüro oder zentraler Arbeitsbereich nutzbar
- Zwei zusätzliche Räume, ideal für Besprechungen, Einzelbüros oder als Teamräume
- Stilvolle Glastrennwände sorgen für Transparenz und modernes Raumgefühl
- Einbauküche vorhanden
- Helle Räume - moderne Ausstattung
- Zwei Sanitäreanlagen

Ihre Vorteile:

- Zentrale Lage in der Judenburger Innenstadt
- Repräsentatives und freundliches Arbeitsumfeld
- Lift vorhanden
- Verlässlicher Vermieter, der Wert auf langfristige Mietverhältnisse legt
- Anpassungen an individuelle Anforderungen sind bei längerfristiger Anmietung nach Absprache möglich

Nutzen Sie diese Gelegenheit und sichern Sie sich ein modernes Büro in bester Innenstadtlage von Judenburg – mit einem Vermieter, der Ihre geschäftlichen Anforderungen unterstützt und auf eine langfristige, verlässliche Partnerschaft setzt.

Kontaktieren Sie mich gerne für weitere Informationen oder einen persönlichen Besichtigungstermin.

RE/MAX Life Knittelfeld seit 18 Jahren Ihr Immobilienpartner im Murtal!

Karriere als Immobilienexpert:in?

Wenn Arbeit Freiheit bedeutet und Erfolg kein Zufall ist.

Schnuppertag, Einblicke die man sonst nicht bekommt - Anmeldung unter 03512 600 11.

Infrastruktur / Entfernungen

Gesundheit

Arzt <500m

Apotheke <500m

Krankenhaus <500m

Kinder & Schulen

Schule <500m

Kindergarten <1.000m

Nahversorgung

Supermarkt <500m

Bäckerei <500m

Einkaufszentrum <7.500m

Sonstige

Bank <500m

Geldautomat <500m

Post <500m

Polizei <1.000m

Verkehr

Bus <500m

Autobahnanschluss <1.500m

Bahnhof <1.000m

Flughafen <7.500m

Angaben Entfernung Luftlinie / Quelle: OpenStreetMap