

Vielseitiges Geschäftslokal (Büro/Ordination/Agentur) in guter Lage von Judenburg



Ansicht

Objektnummer: 1679/1525
Eine Immobilie von RE/MAX Life

Zahlen, Daten, Fakten

Art:	Halle / Lager / Produktion - Produktion
Land:	Österreich
PLZ/Ort:	8750 Judenburg
Nutzfläche:	123,00 m ²
Heizwärmebedarf:	E 152,00 kWh / m ² * a
Gesamtenergieeffizienzfaktor:	C 1,54

Ihr Ansprechpartner



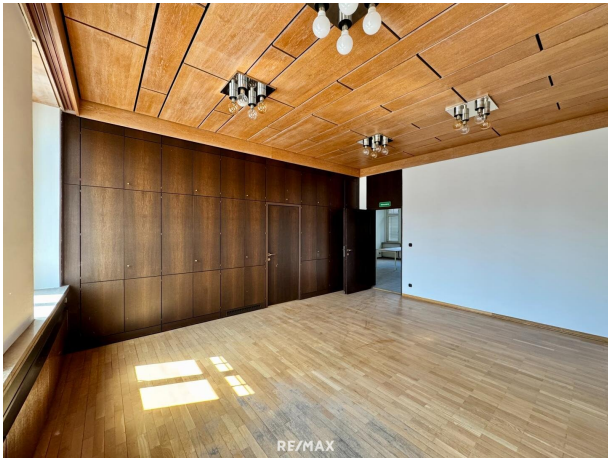
Carmen Leitner

REMAX Life
Kapuzinerplatz 7
8720 Knittelfeld

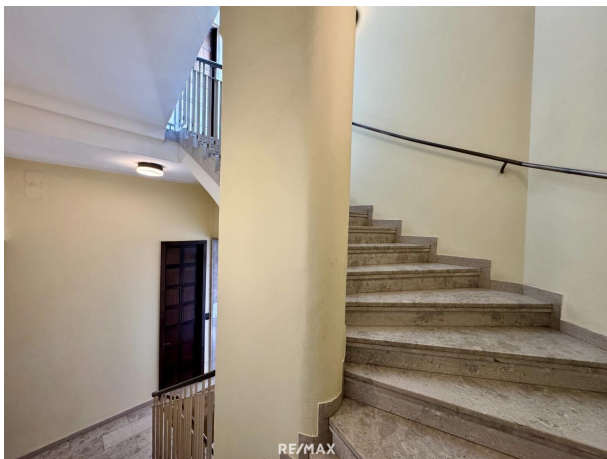
T +43 664 88 94 78 96
H +43 3512 600 11

Gerne stehe ich Ihnen für weitere Informationen oder einen Besichtigungstermin zur Verfügung.









Objektbeschreibung

In zentraler Lage von Judenburg, direkt gegenüber dem Busbahnhof steht ein ca. 123 m² großes, vielseitig nutzbares Geschäftslokal zur Miete. Das Mietobjekt befindet sich im 1. Stock eines gepflegten Gebäudes und bietet durch die Lage Sichtbarkeit sowie eine gute Erreichbarkeit mit öffentlichen Verkehrsmitteln.

Raumaufteilung & Ausstattung

- Großzügiger Eingangs- und Empfangsbereich
- Drei separat nutzbare Räume – ideal für Büros, Behandlungsräume oder Verkaufsflächen (Zwei Räume sind mit einer Verbindungstüre ausgestattet)
- Helle, freundliche Atmosphäre
- Flexible Raumgestaltung möglich

Die Immobilie eignet sich hervorragend für eine Vielzahl an Nutzungsmöglichkeiten – ob Büro, Ordination, Agentur, Studio, Dienstleistungsbetrieb oder sogar als Verkaufsfläche mit Kundenfrequenz.

Potenzielle Geschäftsideen:

- Arzt- oder Therapeutenpraxis
- Steuerberater- oder Rechtsanwaltskanzlei
- Kosmetik- oder Massagestudio
- Werbe- oder Beratungsagentur
- Versicherungs- oder Finanzdienstleister
- Co-Working oder Schulungszentrum
- Verkaufsfläche für hochwertige Produkte

Die Kombination aus zentraler Lage, gut geschnittener Raumstruktur und flexibler Nutzung macht dieses Objekt zu einer idealen Basis für Unternehmer:innen, die einen professionellen Standort mit guter Anbindung suchen.

Nutzen Sie diese Gelegenheit und schaffen Sie einen neuen Mittelpunkt für Ihre Geschäftstätigkeit in der Herrengasse/Postgasse!

Kontaktieren Sie mich für weitere Informationen oder einen Besichtigungstermin.

RE/MAX Life Knittelfeld seit 18 Jahren Ihr Immobilienpartner im Murtal!

Karriere als Immobilienexpert:in?

Wenn Arbeit Freiheit bedeutet und Erfolg kein Zufall ist.

Schnuppertag, Einblicke die man sonst nicht bekommt - Anmeldung unter 03512 600 11.

Infrastruktur / Entfernungen

Gesundheit

Arzt <500m

Apotheke <500m

Krankenhaus <500m

Kinder & Schulen

Schule <500m

Kindergarten <500m

Nahversorgung

Supermarkt <500m

Bäckerei <500m

Einkaufszentrum <8.000m

Sonstige

Bank <500m

Geldautomat <500m

Post <500m

Polizei <500m

Verkehr

Bus <500m

Autobahnanschluss <1.000m

Bahnhof <1.000m

Flughafen <8.000m

Angaben Entfernung Luftlinie / Quelle: OpenStreetMap