

Vermietete 3-Zimmer-Wohnung mit Loggia und Weitblick – Eggenberger Gürtel, 8020 Graz



Wohnbereich

Objektnummer: 1679/1507

Eine Immobilie von RE/MAX Life

Zahlen, Daten, Fakten

Art:	Wohnung
Land:	Österreich
PLZ/Ort:	8020 Graz
Baujahr:	1965
Möbliert:	Teil
Wohnfläche:	74,00 m ²
Zimmer:	3
Bäder:	1
WC:	1
Heizwärmebedarf:	B 41,50 kWh / m ² * a
Gesamtenergieeffizienzfaktor:	D 1,77
Kaufpreis:	185.000,00 €
Betriebskosten:	175,30 €
Heizkosten:	59,36 €
USt.:	29,40 €
Provisionsangabe:	

3% des Kaufpreises zzgl. 20% USt.

Ihr Ansprechpartner

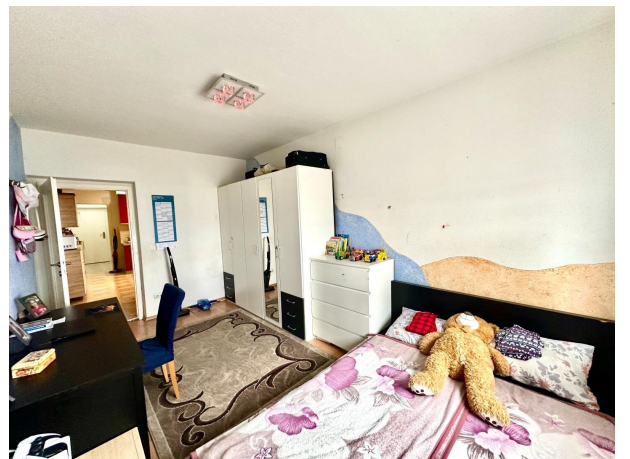


Yvonne Pojer

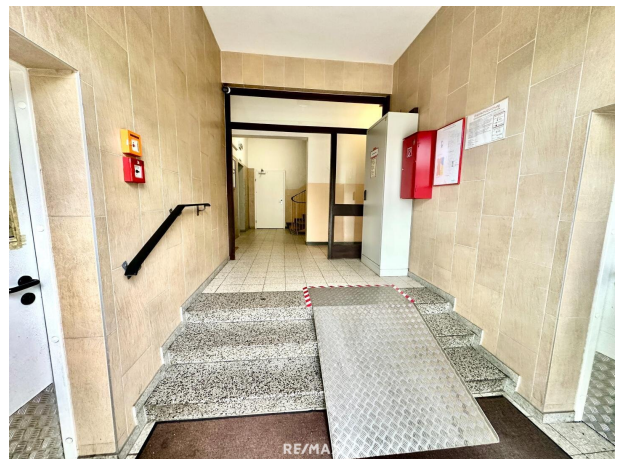
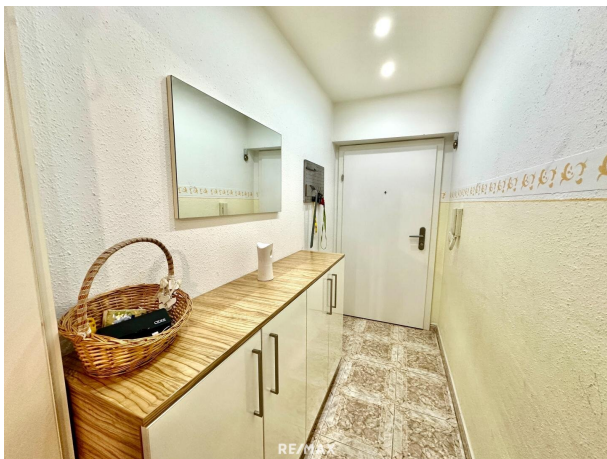
REMAX Life
Kapuzinerplatz 7
8720 Knittelfeld















Exposéplan, nicht maßstäblich

Objektbeschreibung

Wohnen über den Dächern von Graz!

Zum Verkauf steht eine charmante und gut aufgeteilte 3-Zimmer-Wohnung im 10. Stock eines gepflegten Mehrparteienhauses mit Lift – gelegen am beliebten Eggenberger Gürtel in Graz. Mit einer Wohnfläche von ca. 68,72 m² sowie einer zusätzlichen Loggia mit ca. 5,53 m², bietet diese Immobilie ein angenehmes Wohnambiente mit toller Aussicht und urbanem Flair.

Raumaufteilung:

- Geräumiger Vorraum mit ausreichend Platz für Garderobe oder Stauraum
- Separate Küche – ideal für (Hobby)köche
- Helles Wohnzimmer mit Zugang zur sonnigen Loggia
- Zwei weitere separat begehbare Zimmer (Schlafzimmer, Büro oder Kinderzimmer)
- Badezimmer mit Dusche
- Separates WC

Besonderheiten:

- 10. Stock mit Lift – genießen Sie herrliche Ausblicke und Ruhe
- Loggia mit Fenster – perfekt für entspannte Abende
- Optimale Raumaufteilung – flexible Einteilung möglich
- Eigentümerparkplätze rund ums Haus – für bequemes Parken
- Gepflegtes Wohnhaus mit gutem Erhaltungszustand

Lage & Infrastruktur:

Der Eggenberger Gürtel punktet mit hervorragender Verkehrsanbindung, fußläufig erreichbaren Nahversorgern, Cafés und Ärzten. Die Nähe zur FH Joanneum sowie zur Innenstadt machen die Lage besonders attraktiv.

Eine ideale Wohnung als Anlageobjekt – Überzeugen Sie sich selbst bei einer Besichtigung!

Wir weisen darauf hin, dass zwischen dem Vermittler und dem zu vermittelnden Dritten ein familiäres oder wirtschaftliches Naheverhältnis besteht. Der Vermittler ist als Doppelmakler tätig.

RE/MAX Life Knittelfeld seit 18 Jahren Ihr Immobilienpartner im Murtal!

Karriere als Immobilienexpert:in?

Wenn Arbeit Freiheit bedeutet und Erfolg kein Zufall ist.

Schnuppertag, Einblicke die man sonst nicht bekommt - Anmeldung unter [03512 600 11](tel:0351260011).

Infrastruktur / Entfernungen

Gesundheit

Arzt <500m

Apotheke <500m

Klinik <1.000m

Krankenhaus <1.000m

Kinder & Schulen

Schule <500m

Kindergarten <500m

Universität <1.500m

Höhere Schule <1.500m

Nahversorgung

Supermarkt <1.000m

Bäckerei <500m
Einkaufszentrum <1.000m

Sonstige

Geldautomat <1.000m
Bank <1.000m
Post <1.000m
Polizei <1.000m

Verkehr

Bus <500m
Straßenbahn <1.000m
Autobahnanschluss <4.000m
Bahnhof <1.000m
Flughafen <9.000m

Angaben Entfernung Luftlinie / Quelle: OpenStreetMap