

Einfamilienhaus mit Garage in zentraler Ruhelage



Hausansicht

Objektnummer: 1679/1501

Eine Immobilie von RE/MAX Life

Zahlen, Daten, Fakten

Art:	Haus - Einfamilienhaus
Land:	Österreich
PLZ/Ort:	8720 Knittelfeld
Baujahr:	1968
Wohnfläche:	150,00 m ²
Zimmer:	4
Bäder:	1
WC:	2
Terrassen:	1
Stellplätze:	1
Heizwärmebedarf:	F 234,00 kWh / m ² * a
Gesamtenergieeffizienzfaktor:	D 2,35
Kaufpreis:	255.000,00 €
Provisionsangabe:	

3% des Kaufpreises zzgl. 20% USt.

Ihr Ansprechpartner

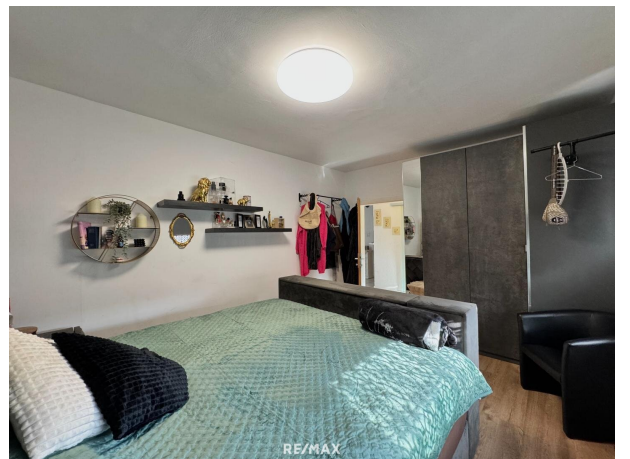


Carmen Leitner

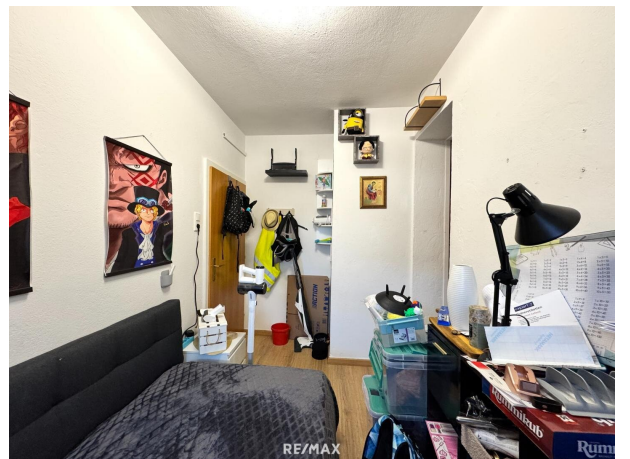
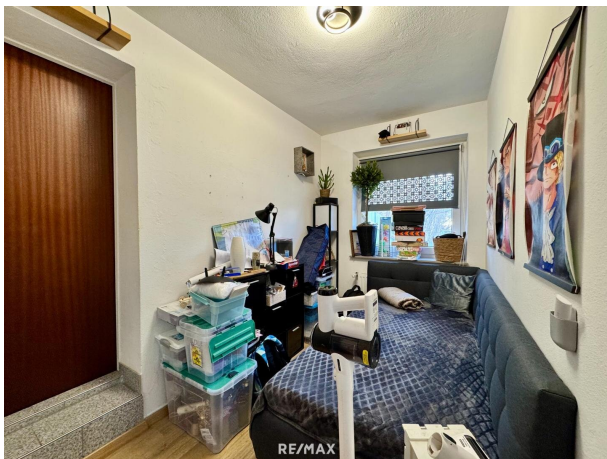
REMAX Life
Kapuzinerplatz 7
8720 Knittelfeld

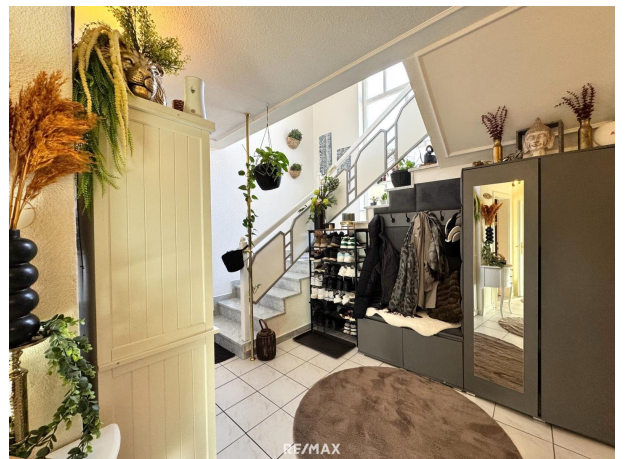
T +43 664 88 94 78 96
H +43 3512 600 11

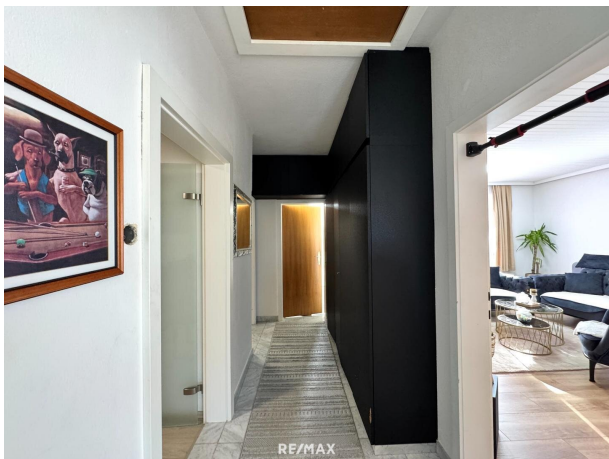




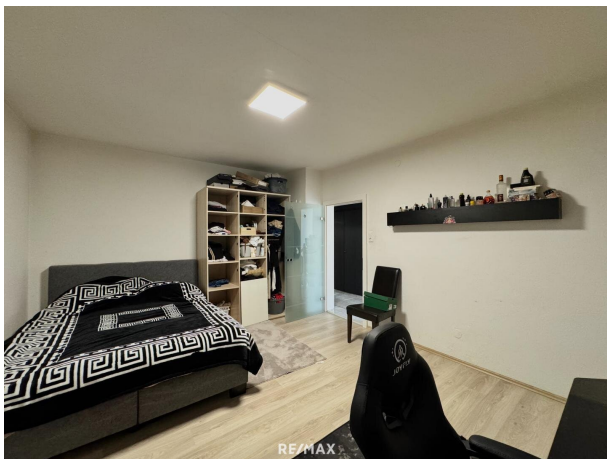


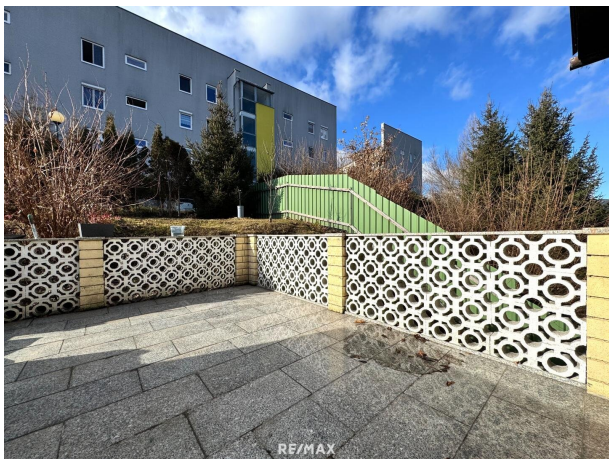














Objektbeschreibung

Begrüßen Sie den Frühling in Ihrem eigenen Zuhause mit Garten!

Dieses gepflegte Einfamilienhaus in Knittelfeld bietet mit ca. 150m² Wohnfläche und vier großzügigen Zimmern viel Platz für die ganze Familie.

Das ca. 600m² große Grundstück lädt dazu ein die warme Jahreszeit in vollen Zügen zu genießen. Auf der großen Terrasse können Sie entspannte Nachmittage und gesellige Abende mit Familie und Freunden verbringen.

Im Keller befinden sich eine Waschküche sowie ausreichend Stauraum.

Ihre Fahrzeuge sind in der im Keller integrierte Garage und dem zusätzlichen Carport gut untergebracht.

Lage: Zentral gelegen und doch in einer ruhigen Seitengasse. Der Hauptplatz sowie der Bahnhof sind bequem zu Fuß erreichbar.

Ich freue mich auf Ihre Anfrage.

Wir weisen darauf hin, dass zwischen dem Vermittler und dem zu vermittelnden Dritten ein familiäres oder wirtschaftliches Naheverhältnis besteht. Der Vermittler ist als Doppelmakler tätig.

RE/MAX Life Knittelfeld seit 18 Jahren Ihr Immobilienpartner im Murtal!

Karriere als Immobilienexpert:in?

Wenn Arbeit Freiheit bedeutet und Erfolg kein Zufall ist.

Schnuppertag, Einblicke die man sonst nicht bekommt - Anmeldung unter 03512 600 11.

Infrastruktur / Entfernungen

Gesundheit

Arzt <500m

Apotheke <500m

Krankenhaus <1.000m

Kinder & Schulen

Schule <500m

Kindergarten <1.000m

Nahversorgung

Supermarkt <500m

Bäckerei <500m

Einkaufszentrum <7.000m

Sonstige

Bank <500m

Geldautomat <500m

Post <500m

Polizei <500m

Verkehr

Bus <500m

Autobahnanschluss <1.500m

Bahnhof <500m

Flughafen <7.000m

Angaben Entfernung Luftlinie / Quelle: OpenStreetMap