

Vermietete 2-Zimmer-Wohnung mit Balkon in Graz



Balkon

Objektnummer: 1679/1488
Eine Immobilie von RE/MAX Life

Zahlen, Daten, Fakten

Art:	Wohnung
Land:	Österreich
PLZ/Ort:	8020 Graz, 17. Bez.: Puntigam
Baujahr:	1964
Wohnfläche:	51,00 m ²
Zimmer:	2
Bäder:	1
WC:	1
Balkone:	1
Heizwärmebedarf:	B 26,80 kWh / m ² * a
Gesamtenergieeffizienzfaktor:	A 0,72
Kaufpreis:	155.000,00 €
Betriebskosten:	170,90 €
Heizkosten:	24,28 €
USt.:	21,95 €
Provisionsangabe:	

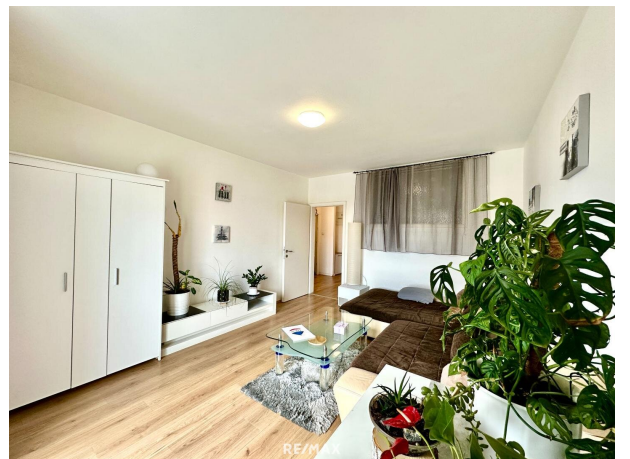
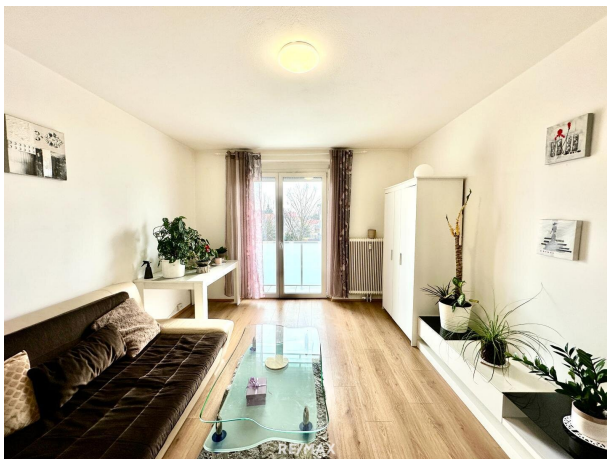
3% des Kaufpreises zzgl. 20% USt.

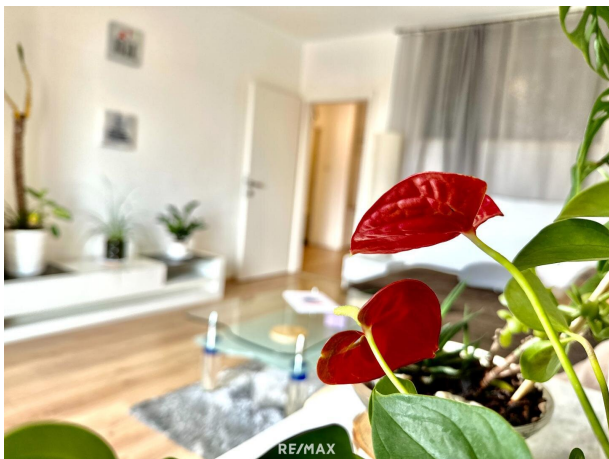
Ihr Ansprechpartner

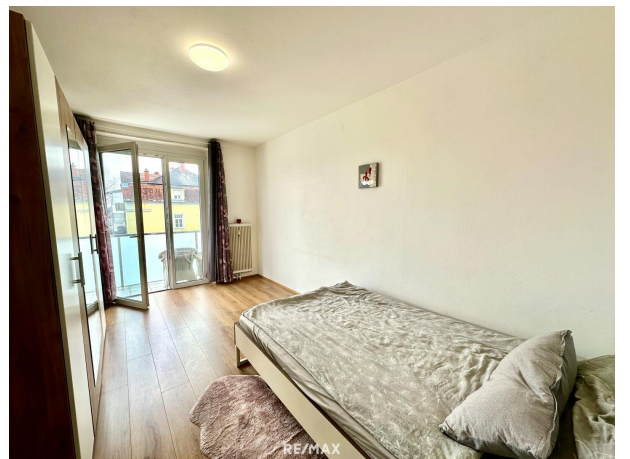


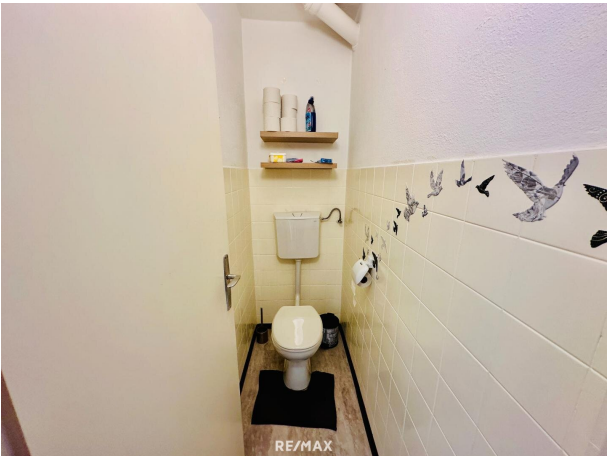
Yvonne Pojer

REMAX Life
Kapuzinerplatz 7
8720 Knittelfeld



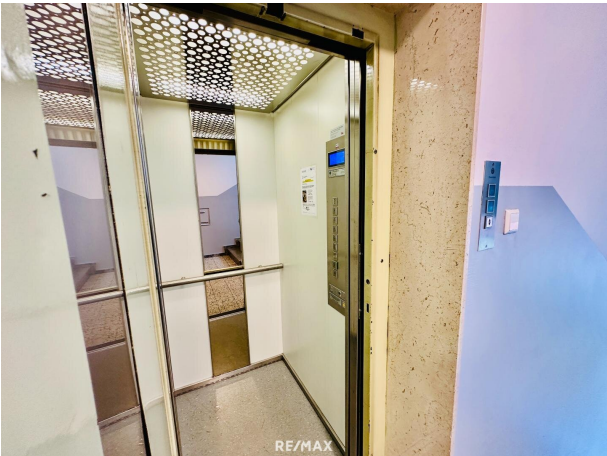
















Exposéplan, nicht maßstäblich

Objektbeschreibung

Diese modernisierte und möblierte Wohnung in der beliebten Münzgrabenstraße 205 bietet alles, was man sich für ein komfortables Zuhause wünscht. Im Jahr 2024 wurde die Wohnung renoviert – inklusive neuer Wandmalerei, Böden, Elektroverteiler und einer energetischen Sanierung des gesamten Gebäudes.

Der großzügige Balkon, der vom Wohnzimmer und Schlafzimmer aus zugänglich ist, wurde mit einem neuen Geländer und Fliesenboden ausgestattet und lädt zum Entspannen und Genießen ein. Die Wohnung befindet sich im 2. Stock eines gepflegten Gebäudes, das selbstverständlich mit einem Lift ausgestattet ist.

Raumaufteilung:

- Vorraum
- Heller Wohnbereich
- Separate Küche
- Schlafzimmer
- Zugang zum Balkon von Wohnzimmer und Schlafzimmer
- Badezimmer
- WC

Ausstattung & Besonderheiten:

- Koffer packen und einziehen
- Komplett möblierte Wohnung
- Neue Böden und Wandgestaltung
- Balkon mit neuem Geländer und Fliesenboden

- Energetische Sanierung des gesamten Gebäudes
- Lift im Haus
- Sehr gute Anbindung an öffentliche Verkehrsmittel
- bestehendes Mietverhältnis mit 3 Jahre Befristung
- 01.07.2025 - 30.06.2028

Die Wohnung befindet sich in einer zentralen, aber ruhigen Lage in Graz. Öffentliche Verkehrsmittel, Einkaufsmöglichkeiten, Schulen und weitere Annehmlichkeiten sind schnell und bequem erreichbar.

Für weitere Informationen oder eine Besichtigung stehe ich Ihnen gerne zur Verfügung.

Es wird darauf hingewiesen, dass zwischen dem Vermittler und dem Anbieter ein familiäres oder wirtschaftliches Naheverhältnis besteht. Der Vermittler ist als Doppelmakler tätig.

RE/MAX Life Knittelfeld seit 18 Jahren Ihr Immobilienpartner im Murtal!

Karriere als Immobilienexpert:in?

Wenn Arbeit Freiheit bedeutet und Erfolg kein Zufall ist.

Schnuppertag, Einblicke die man sonst nicht bekommt - Anmeldung unter 03512 600 11.

Infrastruktur / Entfernungen

Gesundheit

Arzt <500m

Apotheke <1.000m
Klinik <2.500m
Krankenhaus <3.500m

Kinder & Schulen

Schule <500m
Kindergarten <1.000m
Universität <1.000m
Höhere Schule <2.000m

Nahversorgung

Supermarkt <500m
Bäckerei <500m
Einkaufszentrum <1.500m

Sonstige

Geldautomat <500m
Bank <500m
Post <1.000m
Polizei <1.000m

Verkehr

Bus <500m
Straßenbahn <500m
Autobahnanschluss <2.500m
Bahnhof <1.000m
Flughafen <7.000m

Angaben Entfernung Luftlinie / Quelle: OpenStreetMap