

**3-Zimmerwohnung mit Loggia, herrlicher Aussicht und
Tiefgaragenabstellplatz - sofort beziehbar**



Objektnummer: 1679/1588

Eine Immobilie von RE/MAX Life

Zahlen, Daten, Fakten

Art:	Wohnung
Land:	Österreich
PLZ/Ort:	8750 Judenburg
Baujahr:	1983
Möbliert:	Teil
Wohnfläche:	70,00 m ²
Zimmer:	3
Bäder:	1
WC:	1
Heizwärmebedarf:	C 55,37 kWh / m ² * a
Gesamtenergieeffizienzfaktor:	C 1,10
Kaufpreis:	99.000,00 €
Betriebskosten:	217,14 €
Heizkosten:	178,00 €
Sonstige Kosten:	157,52 €
Provisionsangabe:	

3% des Kaufpreises zzgl. 20% USt.

Ihr Ansprechpartner



Ute Magnes

REMAX Life
Kapuzinerplatz 7
8720 Knittelfeld





RE/MAX

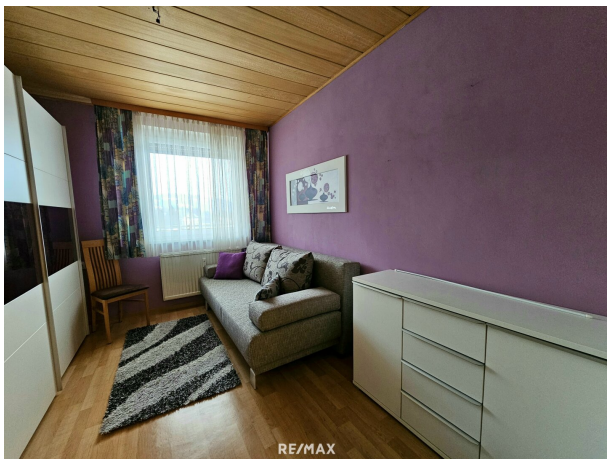


RE/MAX

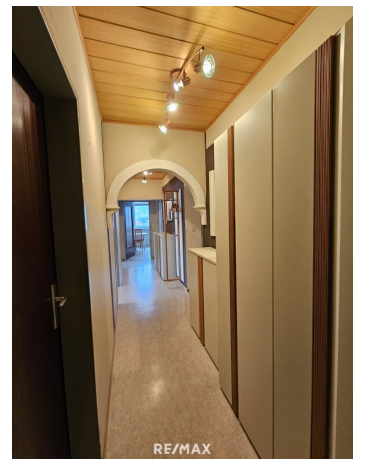


RE/MAX

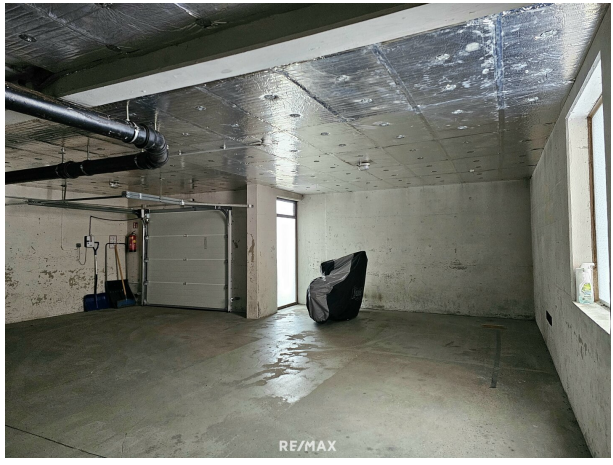
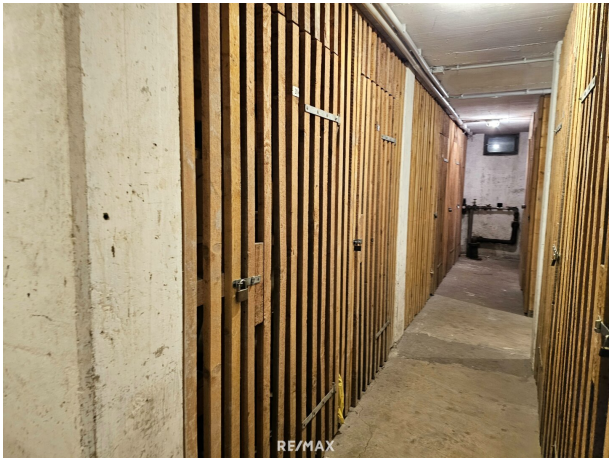
















Objektbeschreibung

Mit einer großzügigen Fläche von 70 m² verteilt auf drei Zimmer ist diese Wohnung perfekt für all jene, die Wert auf Raum und Komfort legen. Sie überzeugt durch einen durchdachten Grundriss, der Ihnen die Möglichkeit gibt, sich ganz nach Ihren persönlichen Bedürfnissen einzurichten.

Ein besonderes Highlight dieser Immobilie ist die einladende Loggia, die Ihnen nicht nur einen schönen Ausblick bietet, sondern auch der perfekte Ort ist, um entspannende Stunden im Freien zu verbringen. Genießen Sie Ihren Kaffee oder die Abendsonne in Ihrem eigenen kleinen Rückzugsort.

Ein weiterer großer Vorteil ist der Tiefgaragenabstellplatz, der Ihnen einen sicheren Parkplatz für Ihr Fahrzeug bietet.

In unmittelbarer Nähe finden Sie alles, was Sie für den täglichen Bedarf benötigen. Arztpraxen, Schulen, Supermärkte und eine Bäckerei sind nur einen kurzen Spaziergang entfernt. Die gute Verkehrsanbindung durch öffentliche Buslinien ermöglicht es Ihnen, schnell und bequem in die Stadt Judenburg oder in das Einkaufszentrum Arena am Waldfeld zu gelangen.

Der Kaufpreis von 99.000,00 € macht diese Wohnung zu einer hervorragenden Investition in Ihre Zukunft. Im Kaufpreis inkludiert ist der Tiefgaragenplatz sowie die komplette Einrichtung wie besichtigt. Ob als Eigenheim oder als Kapitalanlage – hier treffen Sie eine kluge Entscheidung.

Eine praktisch geschnittene Wohnung für Paare, Familien oder Personen, die Wert auf einen barrierefreien Zugang legen.

Vereinbaren Sie noch heute einen Besichtigungstermin und überzeugen Sie sich selbst von dieser Immobilie in Judenburg. Ihr neues Zuhause wartet bereits auf Sie!

Der nahe gelegene Murwald lädt zu schönen Spaziergängen ein oder Sie fahren mit dem Fahrrad den Murradweg entlang.

RE/MAX Life Knittelfeld seit 18 Jahren Ihr Immobilienpartner im Murtaal!

Karriere als Immobilienexpert:in?

Wenn Arbeit Freiheit bedeutet und Erfolg kein Zufall ist.

Schnuppertag, Einblicke die man sonst nicht bekommt - Anmeldung unter 03512 600 11.

Ich freue mich auf Ihre Anfrage. Gerne bin ich für Sie da.

Der Vermittler ist als Doppelmakler tätig.

Infrastruktur / Entfernungen

Gesundheit

Arzt <500m

Apotheke <1.500m

Krankenhaus <2.000m

Kinder & Schulen

Schule <1.000m

Kindergarten <2.000m

Nahversorgung

Supermarkt <1.000m

Bäckerei <1.000m

Einkaufszentrum <6.500m

Sonstige

Bank <1.500m

Geldautomat <1.500m

Post <1.000m

Polizei <2.000m

Verkehr

Bus <500m

Autobahnanschluss <2.000m

Bahnhof <1.500m

Flughafen <6.500m

Angaben Entfernung Luftlinie / Quelle: OpenStreetMap