

Schöne 3-Zimmerwohnung in zentraler Lage



Objektnummer: 1622/103

Eine Immobilie von Lanzer Immobilien Gesellschaft m. b. H.

Zahlen, Daten, Fakten

| | |
|-------------------|----------------------|
| Adresse | Arndtgasse 3 |
| Art: | Wohnung |
| Land: | Österreich |
| PLZ/Ort: | 8010 Graz |
| Wohnfläche: | 63,83 m ² |
| Nutzfläche: | 63,83 m ² |
| Zimmer: | 3 |
| Bäder: | 1 |
| WC: | 1 |
| Balkone: | 1 |
| Gesamtmiete | 1.018,51 € |
| Kaltmiete (netto) | 569,31 € |
| Kaltmiete | 807,55 € |
| Betriebskosten: | 172,34 € |
| Heizkosten: | 108,51 € |
| USt.: | 102,45 € |
| Provisionsangabe: | |

Gemäß Erstauftraggeberprinzip bezahlt der Abgeber die Provision.

Ihr Ansprechpartner

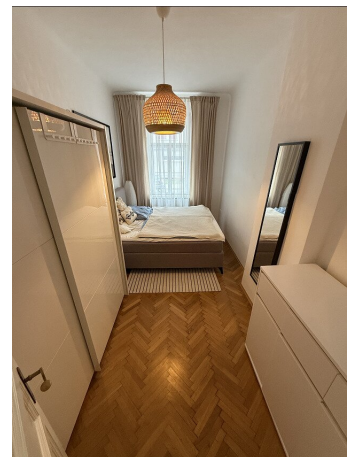
Julia Rupp

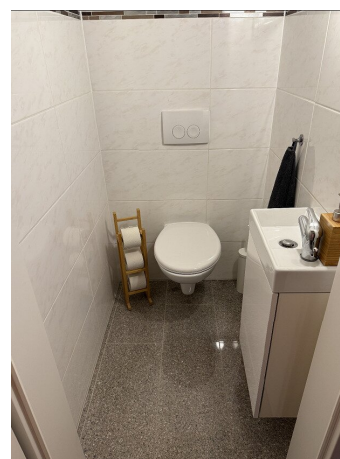
Lanzer Immobilien Gesellschaft m. b. H.
Heinrichstraße 54
8010 Graz

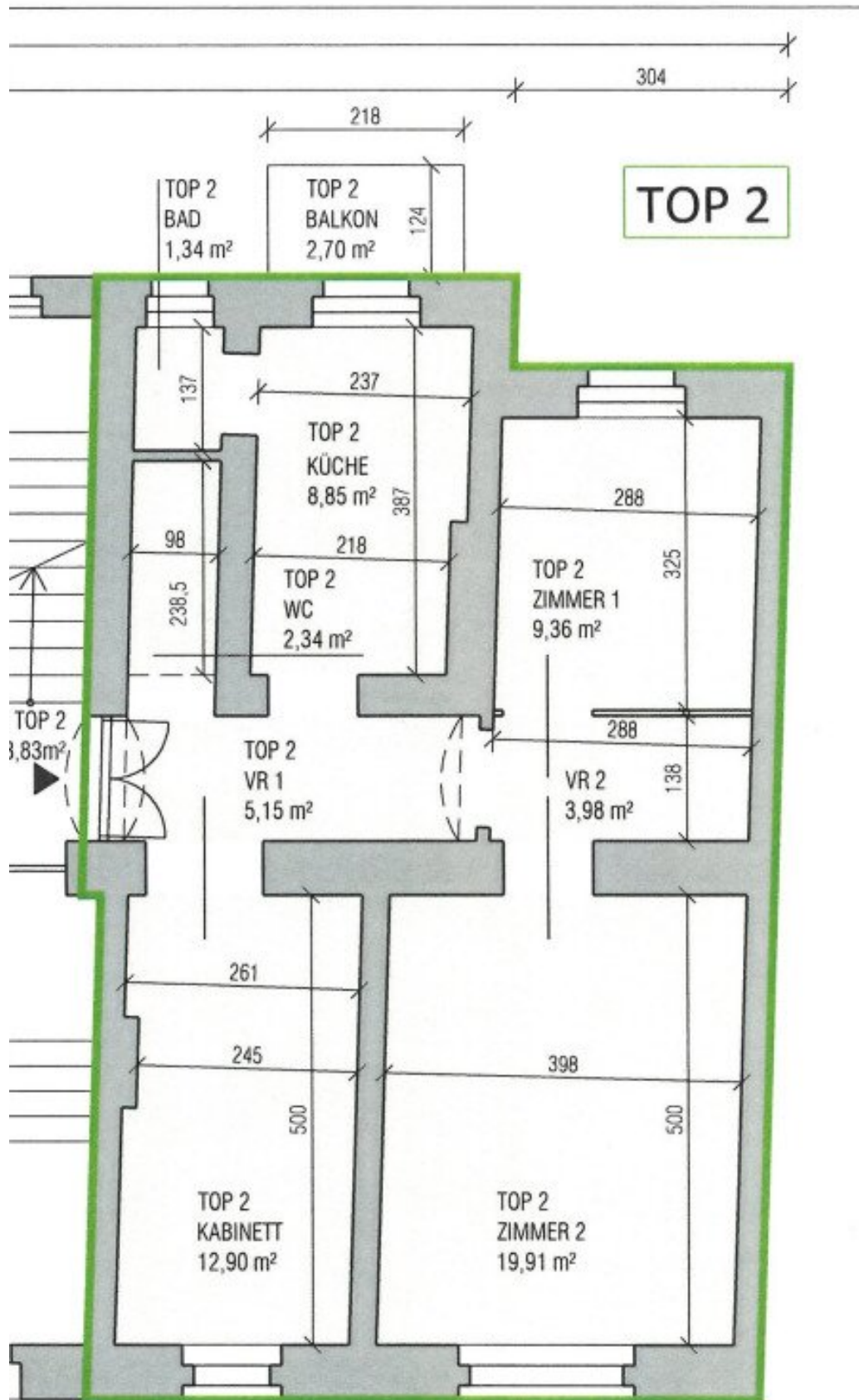
T +43 316 82 22 01
H +43 676 6350304

Gerne stehe ich Ihnen für weitere Informationen oder einen Besichtigungstermin zur Verfügung.









Objektbeschreibung

Die Wohnung verfügt über **63,83 m²** und teilt sich wie folgt auf:

- 3 separat begehbare Zimmer
- Küche mit Zugang Balkon
- Badezimmer mit Dusche
- WC

Es ist ein **zugeordnetes Kellerabteil** vorhanden.

Die **Heizkostenvorschreibung** ist bereits **inkludiert**.

Wir weisen darauf hin, dass zwischen dem Vermittler und dem zu vermittelnden Dritten ein familiäres oder wirtschaftliches Naheverhältnis besteht.

Der Immobilienmakler erklärt, dass er – entgegen dem in der Immobilienwirtschaft üblichen Geschäftsgebrauch des Doppelmaklers – einseitig nur für den Vermieter tätig ist.

Infrastruktur / Entfernungen

Gesundheit

Arzt <75m

Apotheke <450m

Klinik <925m

Krankenhaus <1.825m

Kinder & Schulen

Schule <375m

Kindergarten <25m

Universität <300m

Höhere Schule <550m

Nahversorgung

Supermarkt <300m

Bäckerei <250m

Einkaufszentrum <825m

Sonstige

Geldautomat <300m

Bank <300m

Post <575m

Polizei <775m

Verkehr

Bus <125m

Straßenbahn <125m

Autobahnanschluss <3.750m

Bahnhof <950m

Flughafen <8.250m

Angaben Entfernung Luftlinie / Quelle: OpenStreetMap