

St. Leonhard: 2-Zimmer-Küche-Wohnung mit Loggia und Parkplatznutzung



Objektnummer: 7987/3332

Eine Immobilie von Hier zuhause e.U. - TESTACCOUNT

Zahlen, Daten, Fakten

Art:	Wohnung
Land:	Österreich
PLZ/Ort:	8010 Graz
Möbliert:	Teil
Wohnfläche:	67,00 m ²
Zimmer:	2
Bäder:	1
WC:	1
Stellplätze:	1
Heizwärmebedarf:	48,45 kWh / m ² * a
Gesamtenergieeffizienzfaktor:	0,93
Gesamtmiete	1.100,00 €
Kaltmiete (netto)	641,53 €
Kaltmiete	1.100,00 €
Betriebskosten:	458,47 €
Provisionsangabe:	

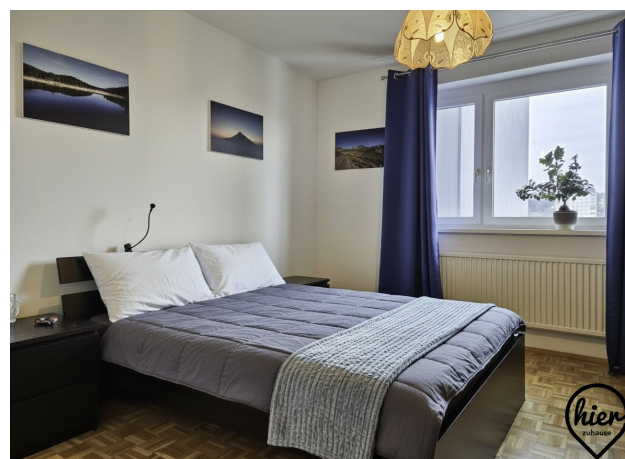
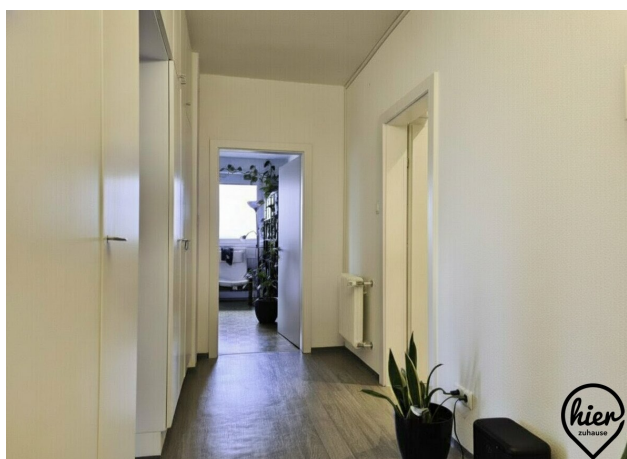
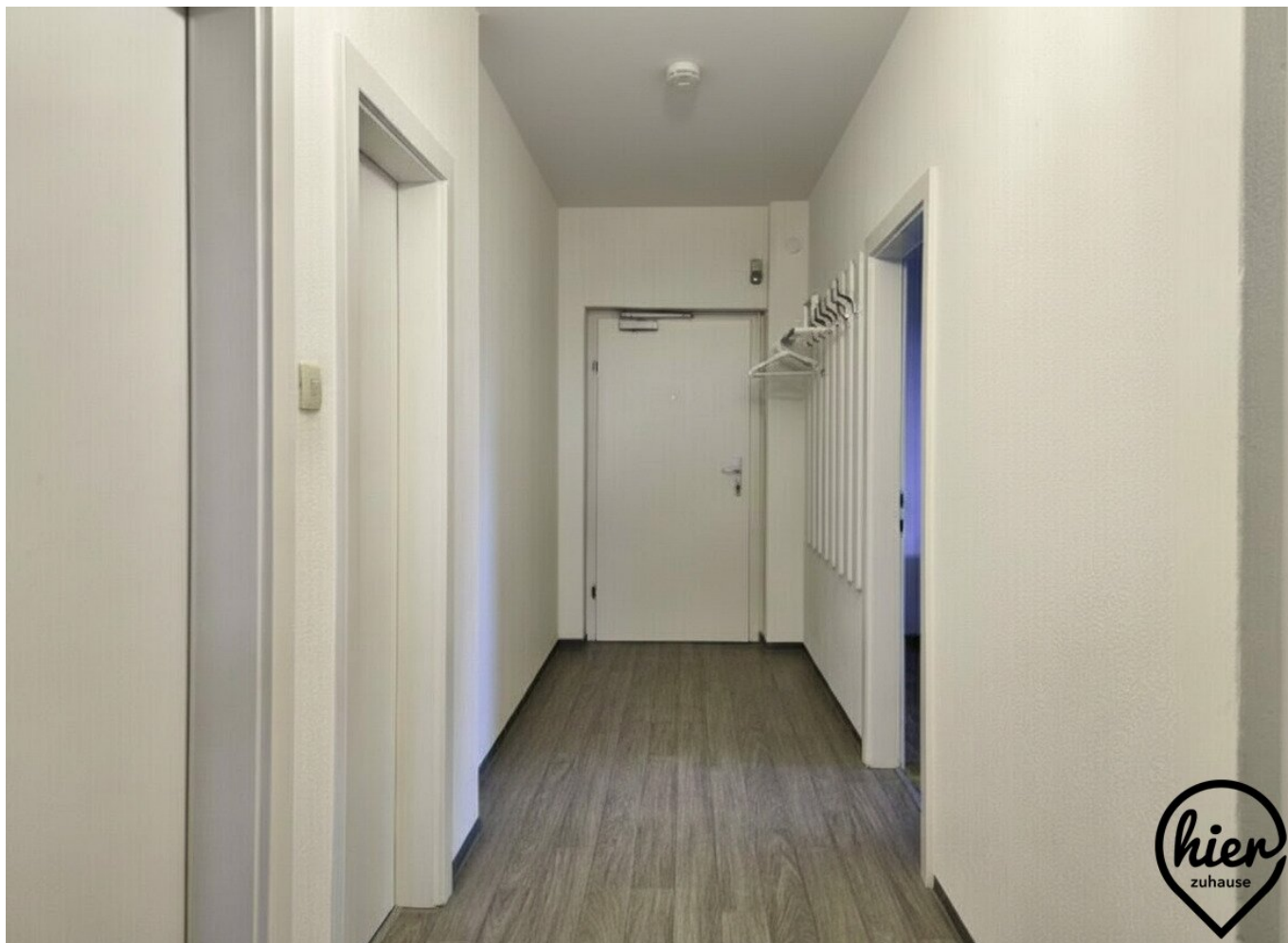
Gemäß Erstauftraggeberprinzip bezahlt der Abgeber die Provision.

Ihr Ansprechpartner



Heinz Hier

Hier zuhause e.U.
Scheigergasse 98
8010 Graz







Objektbeschreibung

Zur Vermietung steht eine 2-Zimmerwohnung mit Loggia in Graz St. Leonhard (Hans-Brandstetter-Gasse Ecke Plüddemanngasse). Die Infrastruktur ist ausgezeichnet - die Nahversorgung ist gewährleistet, die Anbindung an den öffentlichen und übergeordneten Verkehr ist ausgesprochen gut!

Die Wohnung befindet sich im 9. Liftstockwerk und ist nach Ost (Schlafzimmer und Küche) bzw. Süd (Wohnzimmer) ausgerichtet.

Beschreibung Grundriss:

Zentral liegender Vorraum mit Einbauschränk, Abstellraum, WC separat, Bad mit Dusche, Schlafzimmer, Essküche mit Loggia, Wohnzimmer.

Zur Wohnung gehört ein Kellerabteil. Ein KFZ-Abstellplatz im Freien kann genutzt werden.

Zahlen/Daten/Fakten - Ausstattung:

- Wohnfläche: ca. 68 m²
- Stockwerk: 9.
- zwei Personenaufzüge
- Grundriss: Zimmer sind zentral begehbar
- Böden: Parkett, Laminat, Fliesen
- Fenster: Kunststoff
- Heizung: Fernwärme / Radiatoren

- WW: Boiler
- Kellerabteil
- Parkplatz im Freien

Befristung: 5 Jahre

Fazit: Es handelt sich um eine Wohnung die sich in sehr gepflegtem Zustand präsentiert | Durchdachter Grundriss | Toller Ausblick (9. Geschoss) | Sehr angenehme Hausbewohner | Sehr gepflegte Wohnanlage | Eine Besichtigung lohnt sich!

Noch nichts gefunden? Wir informieren Sie über geeignete Immobilienangebote noch vor allen anderen.

Legen Sie jetzt Ihren individuellen Suchagenten unter folgendem Link an. Wir schicken Ihnen passende Immobilien exklusiv vorab zu.

[Suchagent anlegen](https://hier-zuhause.service.immo/registrieren/de) - <https://hier-zuhause.service.immo/registrieren/de>

Der Immobilienmakler erklärt, dass er – entgegen dem in der Immobilienwirtschaft üblichen Geschäftsgebrauch des Doppelmaklers – einseitig nur für den Vermieter tätig ist.

Infrastruktur / Entfernungen

Gesundheit

Arzt <500m

Apotheke <500m

Klinik <2.000m

Krankenhaus <2.500m

Kinder & Schulen

Schule <500m

Kindergarten <500m

Universität <500m

Höhere Schule <2.000m

Nahversorgung

Supermarkt <500m

Bäckerei <1.000m
Einkaufszentrum <500m

Sonstige

Geldautomat <500m
Bank <500m
Post <1.000m
Polizei <1.000m

Verkehr

Bus <500m
Straßenbahn <500m
Autobahnanschluss <3.500m
Bahnhof <2.000m
Flughafen <8.500m

Angaben Entfernung Luftlinie / Quelle: OpenStreetMap