

**Urban wohnen mit Freiraum: 71,84 m² + Balkon & Terrasse
| 4. OG mit Lift | Erstklassige Ausstattung | Sofort
verfügbar**



Wohnküche

Objektnummer: 5715

Eine Immobilie von IMMOCENTRAL Immobilienreuhand GmbH

Zahlen, Daten, Fakten

Adresse	Bahnhofplatz
Art:	Wohnung
Land:	Österreich
PLZ/Ort:	3100 St. Pölten
Baujahr:	2016
Zustand:	Neuwertig
Alter:	Neubau
Wohnfläche:	71,84 m ²
Zimmer:	3
Bäder:	1
WC:	1
Balkone:	1
Terrassen:	1
Keller:	3,00 m ²
Heizwärmebedarf:	F 220,30 kWh / m ² * a
Gesamtenergieeffizienzfaktor:	F 3,50
Gesamtmieta	999,00 €
Kaltmieta (netto)	685,33 €
Kaltmieta	908,18 €
Betriebskosten:	222,85 €
USt.:	90,82 €
Provisionsangabe:	

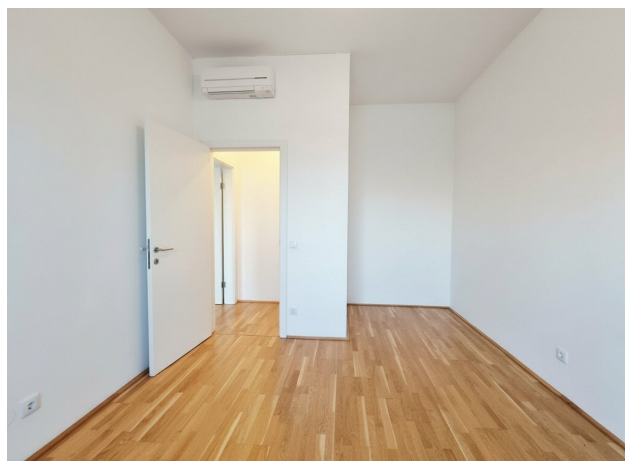
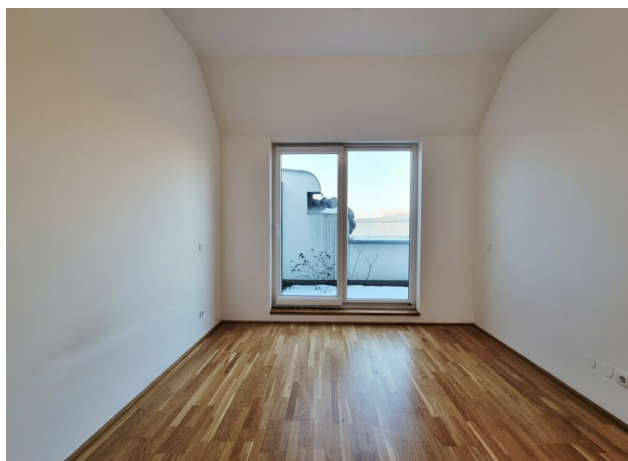
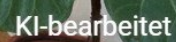
Gemäß Erstauftraggeberprinzip bezahlt der Abgeber die Provision.

Ihr Ansprechpartner

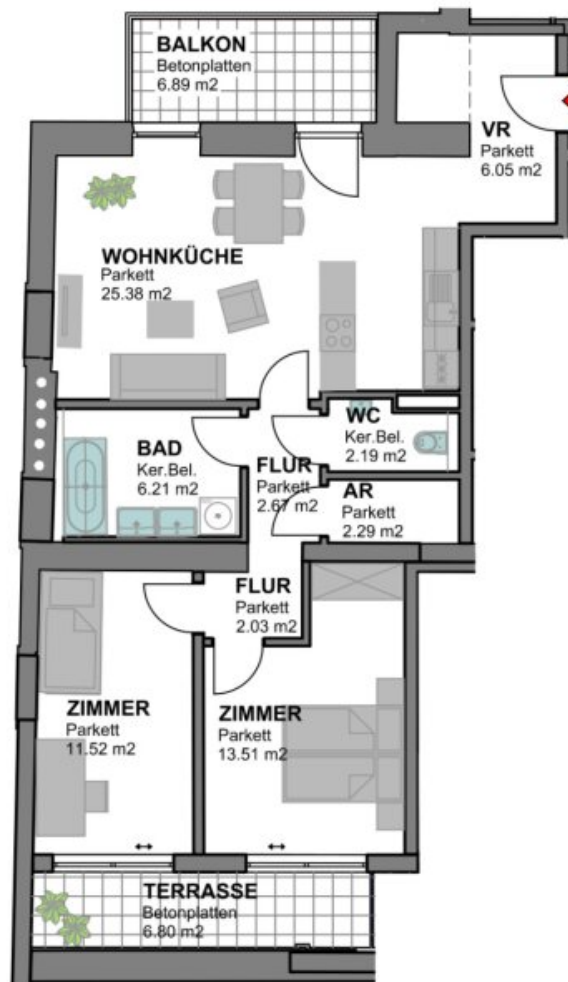












TOP 11 / DG



28 07 2016

71,84 m² Wohnfläche
5,89 m² Balkonfläche
6,80 m² Terrassenfläche

Objektbeschreibung

71,84 m² Wohnfläche + 5,89 m² Balkon + 6,80 m² Terrasse

4. OG mit Lift – Sofortbezug

Raumaufteilung: Vorzimmer mit Garderobe, Wohnküche, Balkon, Terrasse, Innenflur, Abstellraum, 2 Schlafzimmer, Badezimmer, WC

Ausstattung: 3-fach Isolierverglasung, Fußbodenheizung, Fliesen und Echtholz-Parkettböden, Komplettküche mit Markengeräten, hochwertige Sanitäreinrichtungen, Medienanschlüsse

Miete gesamt: € 999,- inkl. BK/UST.

Heizkosten: € 108,46 inkl. USt.

Kaution: 3 BMM

Wir weisen darauf hin, dass zwischen dem Vermittler und dem zu vermittelnden Dritten ein familiäres oder wirtschaftliches Naheverhältnis besteht.

Der Immobilienmakler erklärt, dass er – entgegen dem in der Immobilienwirtschaft üblichen Geschäftsgebrauch des Doppelmaklers – einseitig nur für den Vermieter tätig ist.

Infrastruktur / Entfernungen

Gesundheit

Arzt <250m

Apotheke <250m

Klinik <500m

Krankenhaus <1.000m

Kinder & Schulen

Schule <250m

Kindergarten <500m

Universität <1.000m

Höhere Schule <250m

Nahversorgung

Supermarkt <250m

Bäckerei <250m
Einkaufszentrum <250m

Sonstige

Bank <250m
Geldautomat <250m
Polizei <250m
Post <250m

Verkehr

Bus <250m
Bahnhof <250m
Autobahnanschluss <3.000m
Flughafen <6.250m

Angaben Entfernung Luftlinie / Quelle: OpenStreetMap