

Hugo-Wolf-G./Elisabethstr.: Garconniere Nähe KFUG



IMG_3820_ShiftN

Objektnummer: 7987/3336

Eine Immobilie von Hier zuhause e.U. - TESTACCOUNT

Zahlen, Daten, Fakten

Art:	Wohnung
Land:	Österreich
PLZ/Ort:	8010 Graz
Wohnfläche:	20,00 m ²
Zimmer:	1
Bäder:	1
WC:	1
Heizwärmebedarf:	C 65,00 kWh / m ² * a
Gesamtmiete	465,00 €
Kaltmiete (netto)	305,95 €
Kaltmiete	422,72 €
Betriebskosten:	116,77 €
USt.:	42,28 €
Provisionsangabe:	

Gemäß Erstauftraggeberprinzip bezahlt der Abgeber die Provision.

Ihr Ansprechpartner



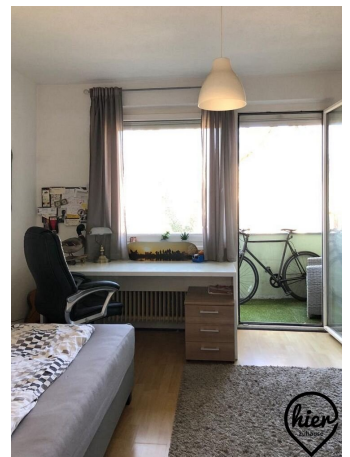
Heinz Hier

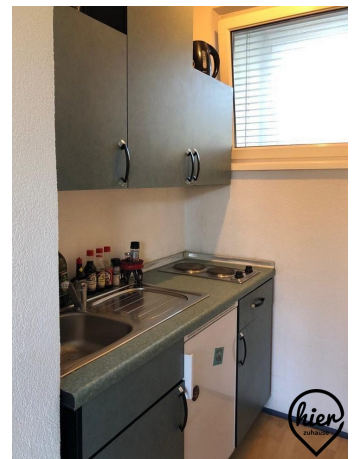
Hier zuhause e.U.
Scheigergasse 98
8010 Graz

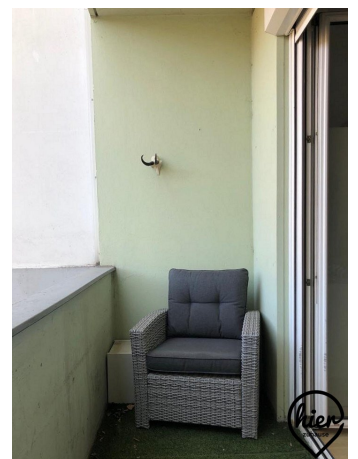
T +43 316 351182
H +43 664 2220929

Gerne stehe ich Ihnen
Verfügung.

termin zur









Objektbeschreibung

Zur Vermietung steht eine ca. 20 qm große **Garconniere** in unmittelbarer Nähe zur Karl-Franzens Universität. Die Wohnung befindet sich im 1. OG, hat einen kleinen **Balkon** und ein **Kellerabteil**. Ein **Lift** ist vorhanden.

Die Uni ist in 4 Gehminuten erreichbar (ca. 350 Meter).

Die Wohnung ist spätestens am 1. April 2026 bezugsfertig (evtl. auch früher).

Noch nichts gefunden? Wir informieren Sie über geeignete Immobilienangebote noch vor allen anderen.

Legen Sie jetzt Ihren individuellen Suchagenten unter folgendem Link an. Wir schicken Ihnen passende Immobilien exklusiv vorab zu.

[Suchagent anlegen](https://hier-zuhause.service.immo/registrieren/de) - <https://hier-zuhause.service.immo/registrieren/de>

Wir weisen darauf hin, dass zwischen dem Vermittler und dem zu vermittelnden Dritten ein familiäres oder wirtschaftliches Naheverhältnis besteht.

Der Immobilienmakler erklärt, dass er – entgegen dem in der Immobilienwirtschaft üblichen Geschäftsgebrauch des Doppelmaklers – einseitig nur für den Vermieter tätig ist.

Infrastruktur / Entfernungen

Gesundheit

Arzt <3.000m

Apotheke <6.000m

Kinder & Schulen

Schule <3.000m

Kindergarten <6.000m

Nahversorgung

Supermarkt <6.000m

Bäckerei <3.000m

Sonstige

Bank <6.000m
Geldautomat <6.000m
Polizei <6.000m
Post <6.000m

Verkehr

Bus <3.000m
Autobahnanschluss <4.500m
Bahnhof <3.500m
Flughafen <5.000m

Angaben Entfernung Luftlinie / Quelle: OpenStreetMap