

**schönes massives Ferienhaus auf großem
Pachtgrundstück zu verkaufen**



Objektnummer: 6291/6563

Eine Immobilie von Immobilien Permoser Ges.m.b.H.

Zahlen, Daten, Fakten

Adresse	Seestraße V
Art:	Haus
Land:	Österreich
PLZ/Ort:	7033 Pöttsching
Heizwärmebedarf:	E 190,10 kWh / m ² * a
Gesamtenergieeffizienzfaktor:	E 2,54
Kaufpreis:	129.000,00 €
Provisionsangabe:	

3% des Kaufpreises zzgl. 20% USt.

Ihr Ansprechpartner

Immobilien Permoser

Immobilien Permoser Ges.m.b.H.
Schubertallee 12
7202 Bad Sauerbrunn

T +43(2625) 32268
F +43(2625) 32268

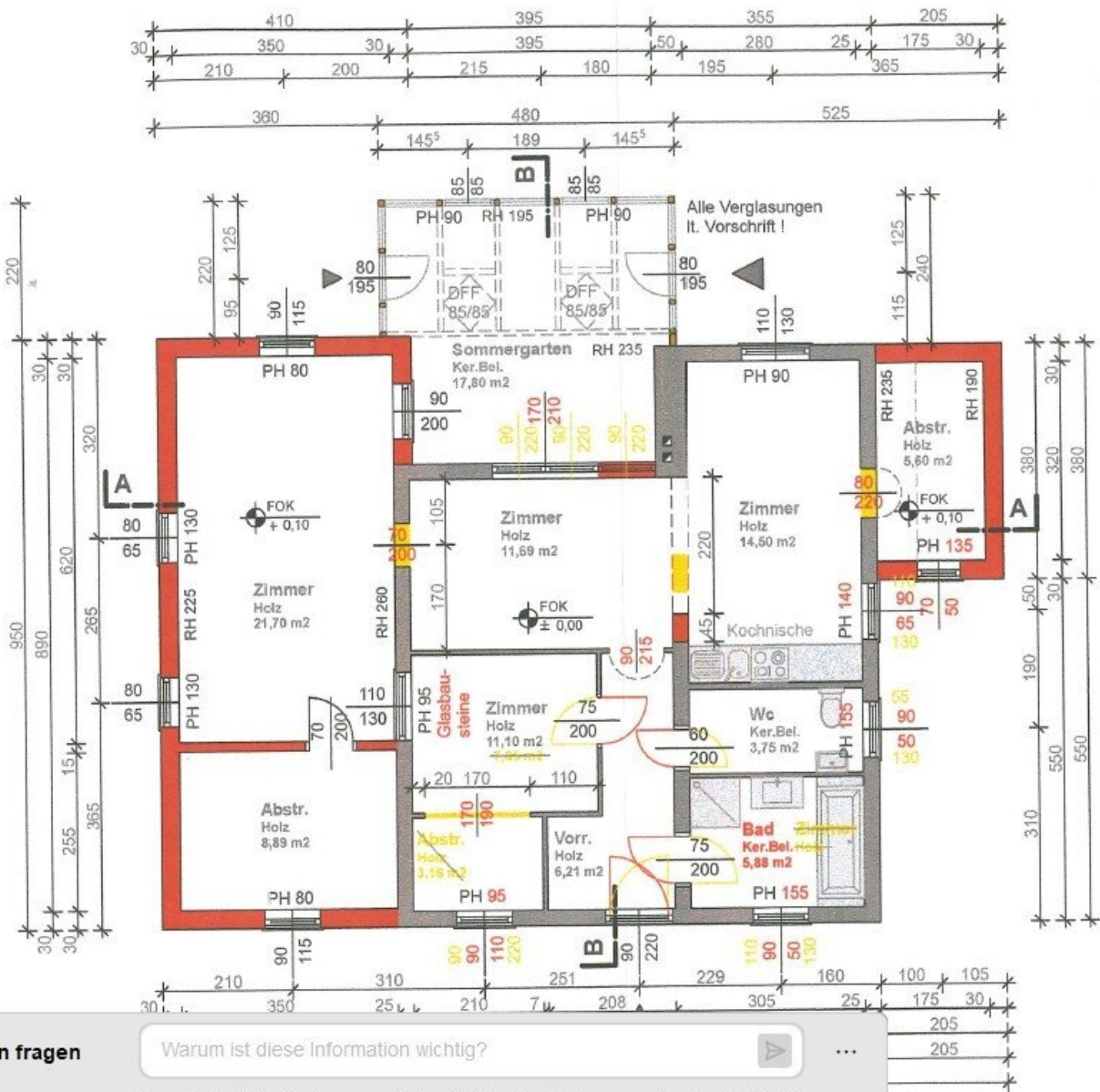
Gerne stehe ich Ihnen für weitere Informationen oder einen Besichtigungstermin zur Verfügung.







h,



Assistenten fragen

Warum ist diese Information wichtig?



...

Indem du den KI-Assistenten verwendest, erteilst du deine Zustimmung zu Benutzerrichtlinien f...

Objektbeschreibung

WOHNFLÄCHE: ca. 90 m² + 18 m² Sommergarten

GRUNDSTÜCKSGRÖSSE: 883 m²

RÄUMLICHKEITEN: Vorraum, Wohn- Esszimmer mit Kochnische und Sommergarten, Schlafzimmer, Kinderzimmer, Bad mit Wanne und Dusche, WC, 2 Abstellräume

Zum Verkauf steht ein gepflegtes, massiv gebautes Ferienhaus in ruhiger Lage am See in Pöttsching. Die Liegenschaft befindet sich auf einem großzügigen Pachtgrund und eignet sich ideal als Wochenend- und Ferienimmobilie.

Besonders hervorzuheben ist der schöne Sommergarten, der zusätzlichen Wohnraum bietet und den Aufenthalt vom Frühjahr bis in den Herbst besonders angenehm macht. Ob gemütliches Frühstück, Lesen oder gesellige Abende – hier lässt sich die Natur in vollen Zügen genießen.

Das Haus verfügt über eine Gaszentralheizung sowie freundliche Wohnräume. Der Garten bietet ausreichend Platz für Erholung, Freizeit und entspannte Stunden im Grünen.

- Massivbauweise
- Gaszentralheizung
- Schöner Sommergarten
- Großes Grundstück
- Ruhige, naturnahe Lage
- Ideal als Ferien- oder Freizeitwohnsitz

KAUFPREIS: € 129.000,--

jährliche Pacht ca. € 10.172,--

Der Vermittler ist als Doppelmakler tätig.

Infrastruktur / Entfernungen

Gesundheit

Arzt <4.000m
Apotheke <5.500m
Klinik <6.000m
Krankenhaus <9.500m

Kinder & Schulen

Schule <1.000m
Kindergarten <2.750m
Höhere Schule <9.750m
Universität <10.000m

Nahversorgung

Supermarkt <1.750m
Bäckerei <3.250m
Einkaufszentrum <9.000m

Sonstige

Bank <4.250m
Geldautomat <4.250m
Post <1.000m
Polizei <6.250m

Verkehr

Bus <750m
Autobahnanschluss <4.750m
Bahnhof <5.750m
Flughafen <9.500m

Angaben Entfernung Luftlinie / Quelle: OpenStreetMap