

## Über den Dächern von Dornbirn. 3 Zimmer Wohnung in Hatlerdorf



**Objektnummer: 5360/1259**

**Eine Immobilie von Breuss & Partner GmbH**

## Zahlen, Daten, Fakten

<b>Art:</b>	Wohnung
<b>Land:</b>	Österreich
<b>PLZ/Ort:</b>	6850 Dornbirn
<b>Baujahr:</b>	1975
<b>Wohnfläche:</b>	80,80 m²
<b>Zimmer:</b>	3
<b>Bäder:</b>	1
<b>WC:</b>	1
<b>Keller:</b>	7,73 m²
<b>Kaufpreis:</b>	380.000,00 €
<b>Betriebskosten:</b>	416,00 €
<b>Provisionsangabe:</b>	

3% des Kaufpreises zzgl. 20% USt.

## Ihr Ansprechpartner



**Michael Helm**

Breuss & Partner GmbH  
Marktstrasse 38  
6850 Dornbirn

T +43 (0) 699 150 36 132

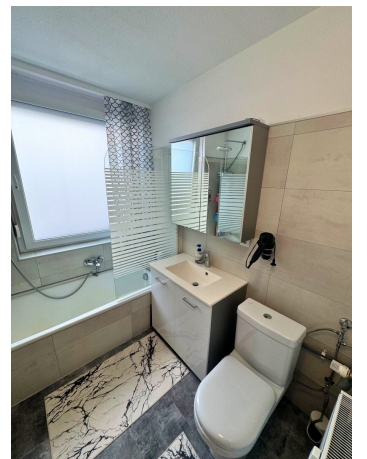
Gerne stehe ich Ihnen für weitere Informationen oder einen Besichtigungstermin zur Verfügung.







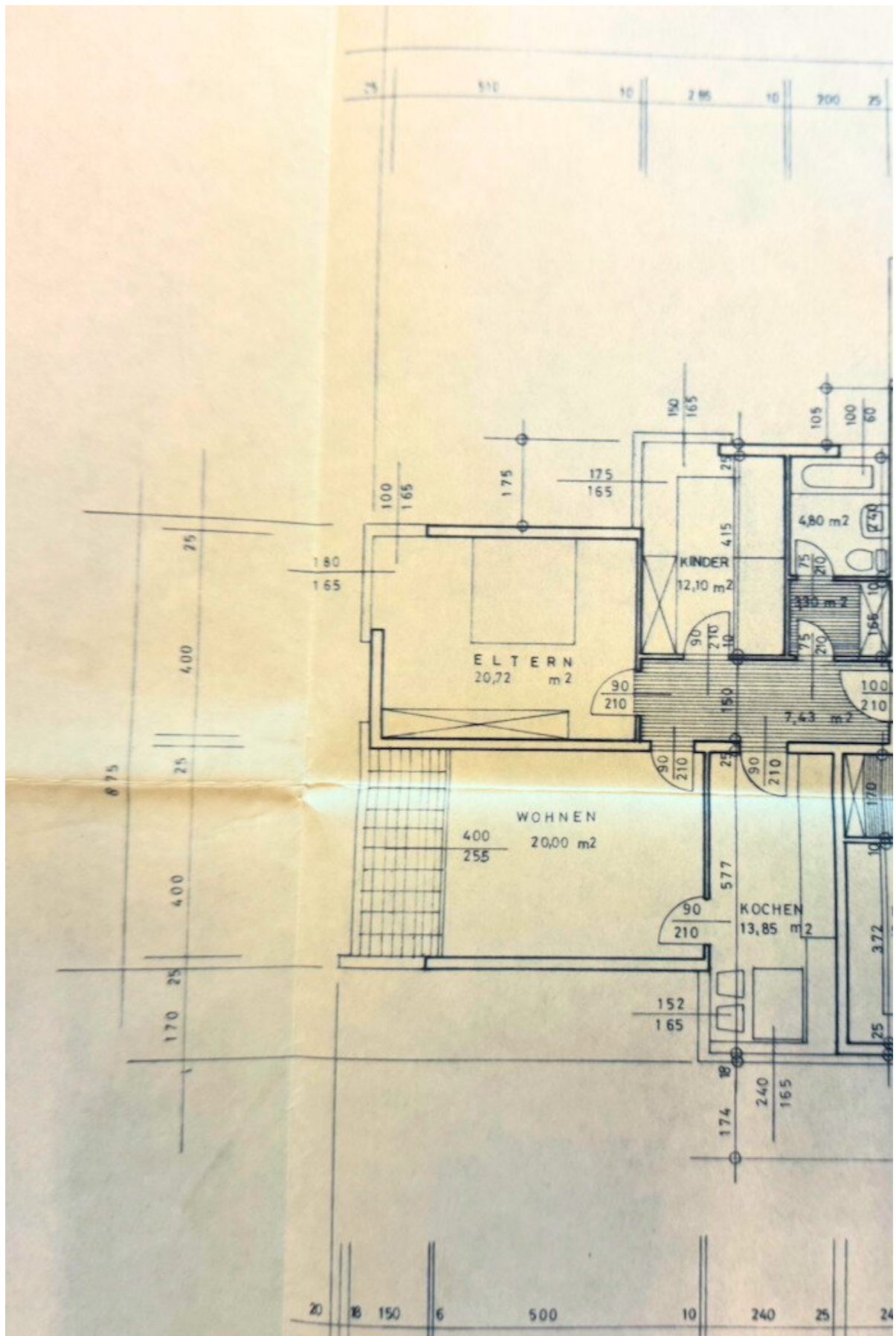














## Objektbeschreibung

### Willkommen in Ihrem neuen Zuhause in Dornbirn!

Diese traumhafte 3-Zimmerwohnung befindet sich im 3. Stock eines gepflegten Gebäudes in der Hatlerstrasse 71 und besticht durch ihre atemberaubende Aussicht und die helle, lichtdurchflutete Atmosphäre.

Die Wohnung verfügt über einen Lift, der Ihnen den bequemen Zugang zu Ihrer neuen Oase ermöglicht. Die großzügige Raumaufteilung bietet Ihnen ausreichend Platz für Ihre individuellen Wohnideen und Bedürfnisse.

Die Lage in Dornbirn, genauer gesagt im Hatlerndorf, ist ideal für Familien und Berufstätige. Durch die Nähe zum Autobahnanschluss sind Sie bestens angebunden und erreichen schnell und unkompliziert Ihr Ziel. In der Umgebung finden Sie alles, was das Herz begehrt - sei es für die Kinderbetreuung, Freizeitmöglichkeiten oder Einkaufsmöglichkeiten.

Überzeugen Sie sich selbst von dieser einzigartigen Immobilie und vereinbaren Sie noch heute einen Besichtigungstermin. Diese Wohnung wird Ihnen ein neues Zuhause bieten, das all Ihre Erwartungen übertreffen wird!

Energieausweis in Erstellung.

Alle Angaben nach bestem Wissen. Irrtum und Zwischenverkauf vorbehalten.

Dieses Expose ist eine Vorinformation, als Rechtsgrundlage gilt alleine der abgeschlossene Kaufvertrag.

§15 der Maklerverordnung gilt als vereinbart.

### Infrastruktur / Entfernungen

#### Gesundheit

Arzt <1.500m  
Apotheke <1.000m  
Krankenhaus <1.500m

#### Kinder & Schulen

Schule <500m  
Kindergarten <500m  
Universität <1.500m  
Höhere Schule <8.500m

**Nahversorgung**

Supermarkt <500m

Bäckerei <500m

Einkaufszentrum <2.000m

**Sonstige**

Bank <500m

Geldautomat <1.000m

Post <1.000m

Polizei <1.500m

**Verkehr**

Bus <500m

Autobahnanschluss <2.500m

Bahnhof <1.000m

Flughafen <3.000m

Angaben Entfernung Luftlinie / Quelle: OpenStreetMap