

## **DB IMMOBILIEN | Nähe Oberpullendorf - zukünftiger Betriebsgrund mit Potenzial**



Ansicht 1

**Objektnummer: 465**

**Eine Immobilie von db immobilien e.U.**

## Zahlen, Daten, Fakten

<b>Art:</b>	Grundstück - Betriebsbaugrund
<b>Land:</b>	Österreich
<b>PLZ/Ort:</b>	7453 Steinberg-Dörfel
<b>Kaufpreis:</b>	76.350,00 €
<b>Kaufpreis / m²:</b>	32,04 €

## Ihr Ansprechpartner



### **Gerald Scharaditsch**

DB IMMOBILIEN  
Birkengasse 12  
2384 Breitenfurt bei Wien

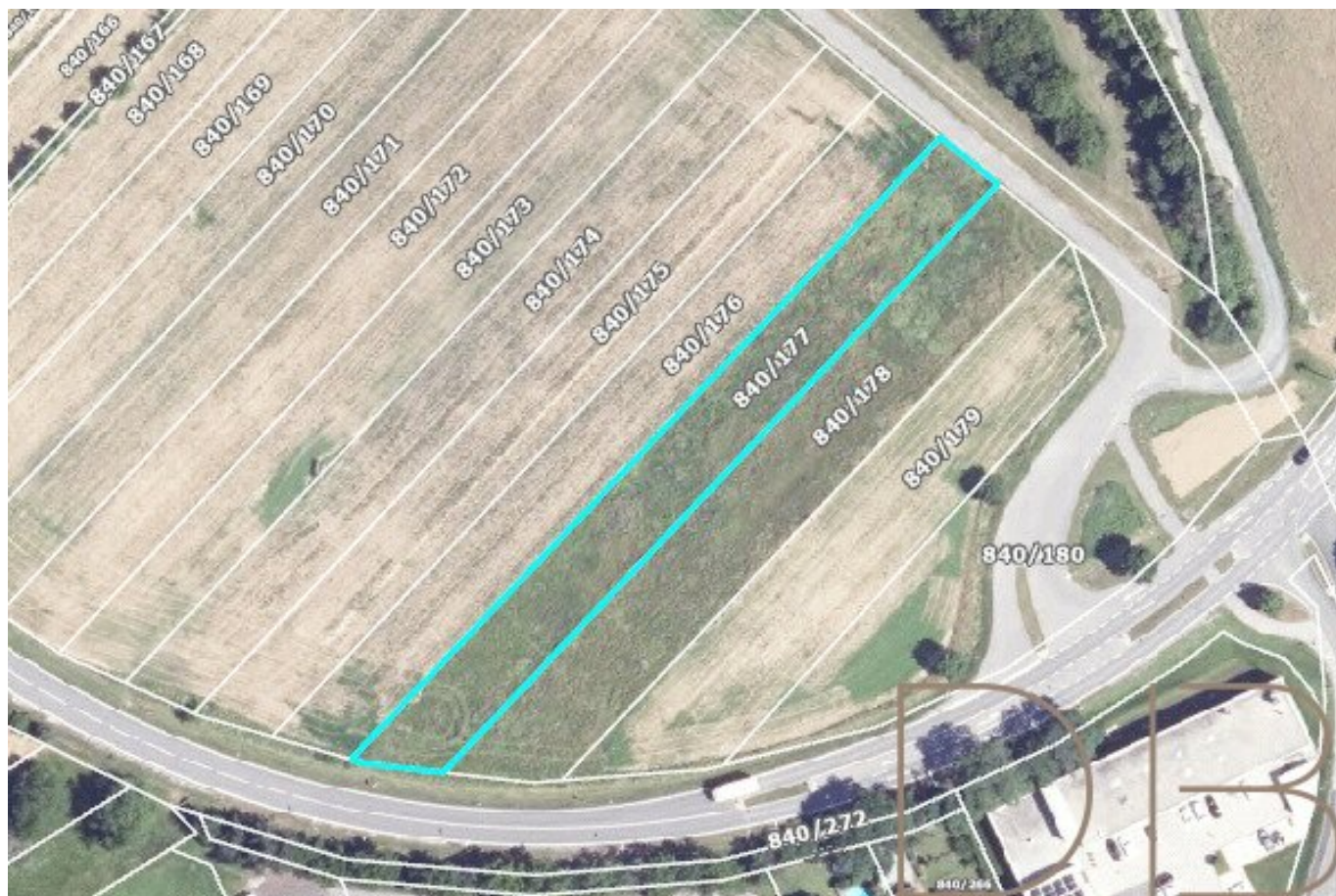
T +43 676 38 37 300

Gerne stehe ich Ihnen für weitere Informationen oder einen Besichtigungstermin zur Verfügung.



D13





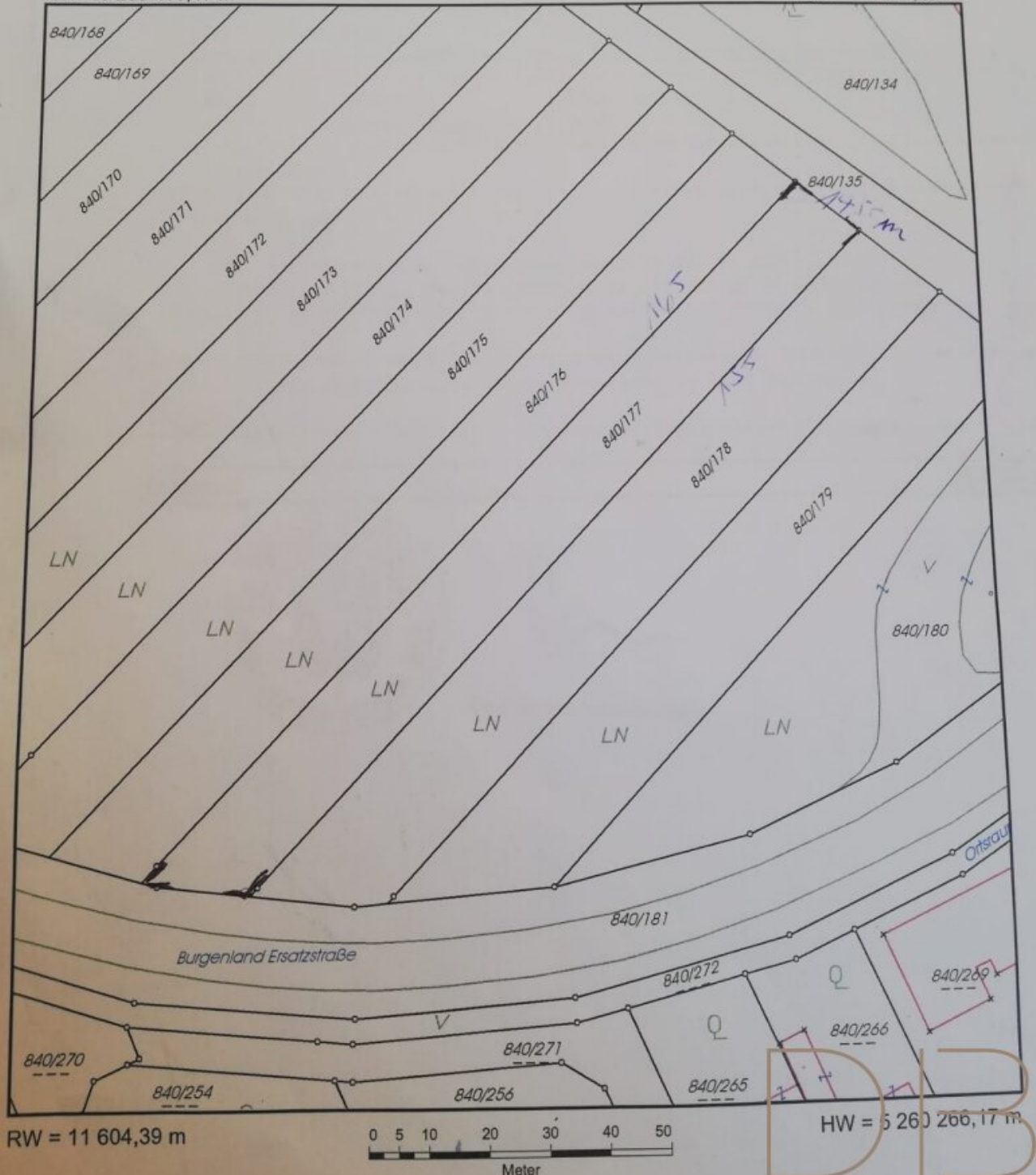
Katastralmappe - BEV



Vermessungsamt: Eisenstadt, Eisenstadt  
Katastralgemeinde: Dörfel (33004), Steinberg (33055)  
Mappenblatt-Nr.: 7727-74/3  
Koordinatenrahmen: MGI Gauss-Krüger M34

HW = 5 260 459,17 m

RW = 11 773,28 m



## Objektbeschreibung

Angeboten wird ein Grundstück in Steinberg-Dörfel, nur 5 Minuten von der Bezirkshauptstadt Oberpullendorf.

Die aktuelle Widmung lautet auf Aufschließungsgebiet-Betriebsgebiet (AB).

Sichern Sie sich jetzt Ihren zukünftigen Betriebsgrund.

Die Abmessungen laut Plan betragen 165m x 14,55m x 155m.

Gesamtfläche: 2.383m<sup>2</sup>

**Noch nichts gefunden? Wir informieren Sie über geeignete Immobilienangebote noch vor allen anderen.**

Legen Sie jetzt Ihren individuellen Suchagenten unter folgendem Link an. Wir schicken Ihnen passende Immobilien exklusiv vorab zu.

[Suchagent anlegen](https://db-immobilien.service.immo/registrieren/de) - <https://db-immobilien.service.immo/registrieren/de>

Der Vermittler ist als Doppelmakler tätig.

### Infrastruktur / Entfernungen

#### Gesundheit

Arzt <1.500m

Apotheke <2.500m

Krankenhaus <3.500m

#### Kinder & Schulen

Schule <2.000m

Kindergarten <10.000m

#### Nahversorgung

Supermarkt <1.000m

Bäckerei <2.000m

Einkaufszentrum <3.000m

**Sonstige**

Bank <2.500m

Geldautomat <2.500m

Post <2.500m

Polizei <2.500m

**Verkehr**

Bus <500m

Autobahnanschluss <3.500m

Bahnhof <2.000m

Angaben Entfernung Luftlinie / Quelle: OpenStreetMap