

TOP WOHNPROJEKT möglich! IDEAL für BAUTRÄGER! In unmittelbarer Nähe zu den Wundschuher Seen! TOP Anbindung! VOLLERSCHLOSSENES und FLACHES BAUGRUNDSTÜCK!



Objektnummer: 292831

Eine Immobilie von Schantl ITH Immobilien treuhand GmbH

Zahlen, Daten, Fakten

Adresse	Am Seeweg 1+2
Art:	Grundstück
Land:	Österreich
PLZ/Ort:	8142 Wundschuh
Kaufpreis:	445.000,00 €
Provisionsangabe:	

3% des Kaufpreises zzgl. 20% USt.

Ihr Ansprechpartner

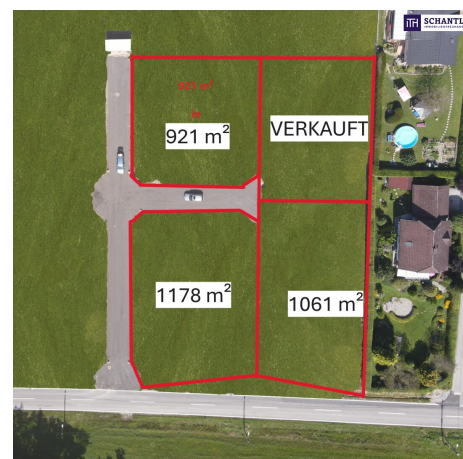


Jacqueline Fellner, MBA

Schantl ITH Immobilienreuhand GmbH
Messendorfer Straße 71a
8041 Graz

T +43 664 5411047
H +43 650 5159115

Gerne stehe ich Ihnen für weitere Informationen oder einen Besichtigungstermin zur Verfügung.















Abfahrten von Wundschuh Kalvarienberg
Gültig ab 15. Dezember 2024

Montag - Freitag (Werktag)

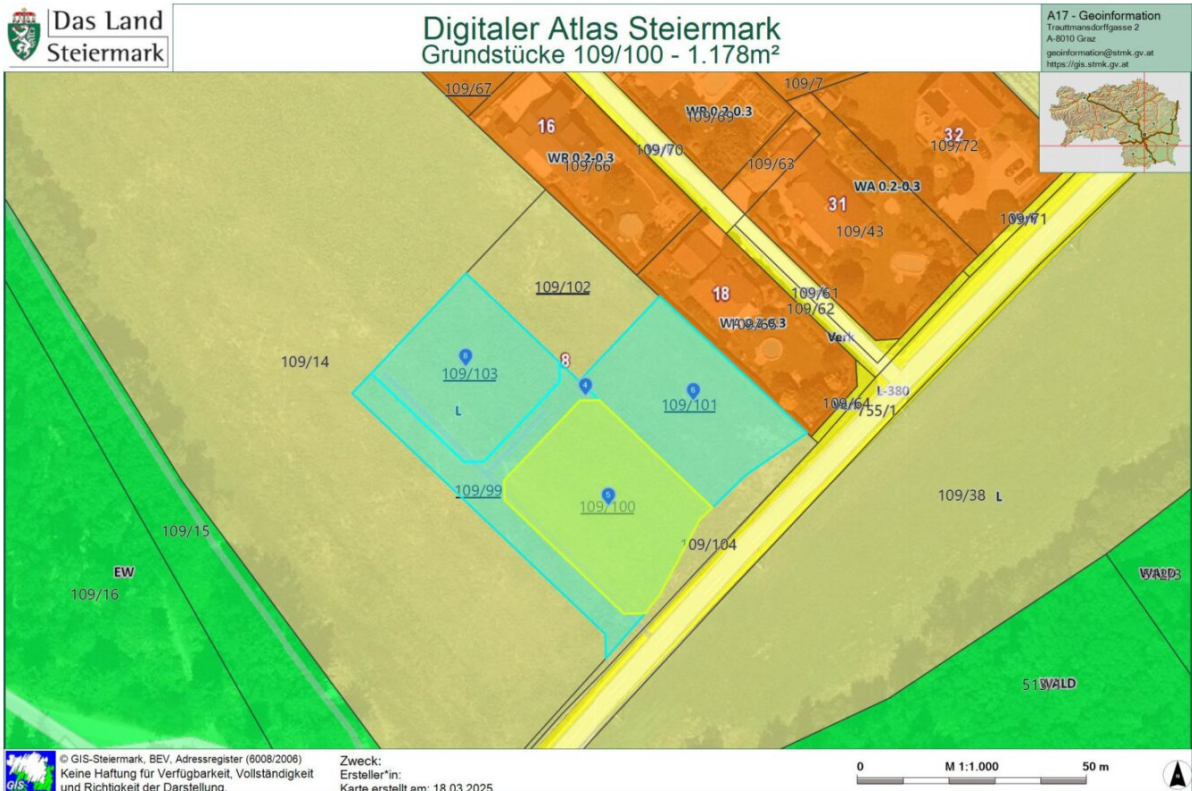
Abfahrt	Linie	Richtung	Ankunft
7:04	650	Wettmannstätten Bahnhof	7:23
9:04	650	Wettmannstätten Bahnhof	9:23
12:04	650	Wettmannstätten Bahnhof	12:23
13:04	650	Wettmannstätten Bahnhof	13:23
14:04 F	650	Wettmannstätten Bahnhof	14:23
14:26 S	650	Wettmannstätten Bahnhof	14:45
15:04	650	Wettmannstätten Bahnhof	15:23
16:04	650	Wettmannstätten Bahnhof	16:23
17:04	650	Wettmannstätten Bahnhof	17:23
18:04	650	Wettmannstätten Bahnhof	18:22
19:04	650	Wettmannstätten Bahnhof	19:22
20:04	650	Wettmannstätten Bahnhof	20:22
21:04	650	Wettmannstätten Bahnhof	21:22

Zeichenerklärung:
S = an Schultagen
F = an schulfreien Tagen

POSTBUS Region Steiermark
Postbus +43 005 1717, Weiss +43 3183 8444
Linie 650

Am 24. und 31. Dezember gilt der Fahrplan wie am jeweiligen Wochentag in den Schulfreien. Details und Abweichungen online auf Busbahnim.





Sie wollen Ihre Immobilie VERKAUFEN?
Wir machen das für Sie!

Unsere Leistungen im Überblick:

- 3D Grundriss
- 35 Plattformen
- Social Media
- Home Staging
- Wohnungs- und Hausvideos
- Infrastrukturbericht
- Top Fotos
- Qualitätsiegel

OFFICE WIEN
Schantl ITF
Immobilientreuhand GmbH
Passauer Platz 6, 1010 Wien
T +43 664 307 00 09
M office@schantl-ith.at

OFFICE GRAZ
Schantl ITF
Immobilientreuhand GmbH
Messendorferstraße 71a, 8041 Graz
T +43 664 541 10 47
M office@schantl-ith.at

FOLGEN SIE UNS AUF [f](#) [i](#) [in](#) [www.schantl-ith.at](#)

SCHANTL **SFI FINANCIAL INVEST**
IMMOBILIENTREUHAND VERMÖGENSSTEUERUNG

Ihre Träume - unser Fokus!

Vertrauen, das sich lohnt!

Fragen Sie uns nach Ihrem maßgeschneiderten Konzept für Immobilien, Finanzierungen, Versicherungen und Vermögensaufbau.

[schantl-ith.at](#) | [sfi-invest.com](#)



SCHANTL
IMMOBILIENREHAND



in
Kooperation
mit



FINANCIAL INVEST
VERMÖGENSTREHAND

Ganzheitliche Lösungen für Ihre sichere Zukunft.



VERMÖGENSAUFBAU
Smart investieren, Zukunft gestalten.



VERSICHERUNGEN
Schützen Sie, was Ihnen wichtig ist.



FINANZIERUNG
Ihre Pläne, unsere Lösungen.

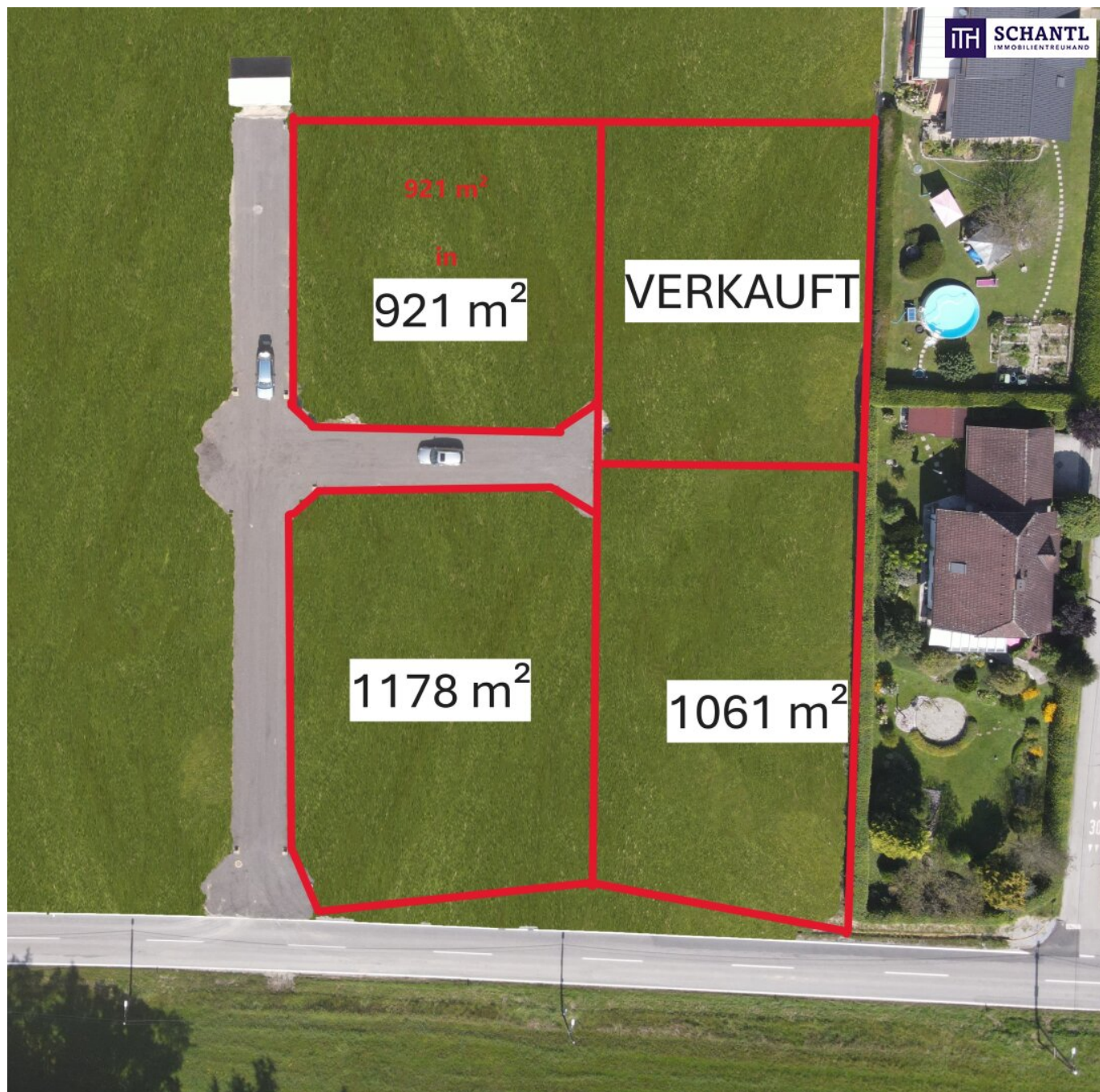
- Immobilien inkl. Immobilienbewertung
- Immobilienbeteiligungen
- Vorsorgewohnung
- Investmentfonds
- Bauherrenmodelle
- Unternehmensbeteiligungen
- Edelmetalle
- Technische Metalle
- uvm.

- Kreditversicherungen
- Eigenheim & Haushalt
- Betriebsunterbrechung
- Kranken- / Gesundenvers.
- Unfallversicherungen
- Sachversicherungen inkl. KFZ
- Pensionsvorsorge inkl. Lebensversicherungen
- Berufsunfähigkeitsvers.
- uvm.

- Förderungsberatung
- Klassische Finanzierungen
- Kombinierte Kreditangebote (min. Geldwert - max. Sachwert)
- Leasing - Kfz- & Mobilien (Geräte, Einrichtungen, etc.)
- Immobilienleasing
- Privatfinanzierungen
- Umschuldungen
- uvm.

Office Wien:
Passauer Platz 6
1010 Wien
T: +43 664 307 00 09
E: office@sfi-invest.com

Office Graz:
Messendorferstr. 71a
8041 Graz
T: +43 664 541 10 47
E: office@schantl-ith.at



Google Maps

Am Seeweg, 8142 Wundschuh



Bilder © 2025 Airbus, Bilder © 2025 Airbus, CNES / Airbus, Maxar Technologies, Kartendaten © 2025 20 m



Ihre Träume -
unser Fokus!

Vertrauen, das sich lohnt!

Fragen Sie uns nach Ihrem maßgeschneiderten
Konzept für Immobilien, Finanzierungen,
Versicherungen und Vermögensaufbau.



schantl-ith.at | sfi-invest.com



SCHANTL
IMMOBILIENTREUHAND



in
Kooperation
mit



FINANCIAL INVEST
VERMÖGENSTREUHAND

Ganzheitliche Lösungen für Ihre sichere Zukunft.



VERMÖGENSAUFBAU
Smart investieren, Zukunft gestalten.



VERSICHERUNGEN
Schützen Sie, was Ihnen wichtig ist.



FINANZIERUNG
Ihre Pläne, unsere Lösungen.

- Immobilien inkl. Immobilienbewertung
- Immobilienbeteiligungen
- Vorsorgewohnung
- Investmentfonds
- Bauherrenmodelle
- Unternehmensbeteiligungen
- Edelmetalle
- Technische Metalle
- uvm.

- Kreditversicherungen
- Eigenheim & Haushalt
- Betriebsunterbrechung
- Kranken- / Gesundenvers.
- Unfallversicherungen
- Sachversicherungen inkl. KFZ
- Pensionsvorsorge inkl. Lebensversicherungen
- Berufsunfähigkeitsvers.
- uvm.

- Förderungsberatung
- Klassische Finanzierungen
- Kombinierte Kreditangebote (min. Geldwert - max. Sachwert)
- Leasing - Kfz- & Mobilien (Geräte, Einrichtungen, etc.)
- Immobilienleasing
- Privatfinanzierungen
- Umschuldungen
- uvm.

Office Wien:
Passauer Platz 6
1010 Wien
T: +43 664 307 00 09
E: office@sfi-invest.com

Office Graz:
Messendorferstr. 71a
8041 Graz
T: +43 664 541 10 47
E: office@schantl-ith.at

Sie wollen
Ihre Immobilie
VERKAUFEN?
Wir machen das für Sie!

Unsere Leistungen
im Überblick:

OFFICE WIEN

Schantl ITH
Immobilientreuhand GmbH
Passauer Platz 6, 1010 Wien
T +43 664 307 00 09
M office@schantl-ith.at

OFFICE GRAZ

Schantl ITH
Immobilientreuhand GmbH
Messendorferstraße 71a, 8041 Graz
T +43 664 541 10 47
M office@schantl-ith.at



SCHANTL
IMMOBILIENTREUHAND

ITH SCHANTL
IMMOBILIENTREUHAND



Qualitätssiegel



Top Fotos



3D Grundriss



35 Plattformen



Social Media



Home Staging



Wohnungs- und
Häuservideos



Infrastrukturbericht

FOLGEN SIE UNS AUF



WWW.SCHANTL-ITH.AT

Objektbeschreibung

TOP WOHNPROJEKT möglich! IDEAL für BAUTRÄGER! In unmittelbarer Nähe zu den Wundschuher Seen! TOP Anbindung! VOLLERSCHLOSSENES und FLACHES BAUGRUNDSTÜCK!

Dieses sensationelle Grundstück befindet sich Am Seeweg und besticht durch die idyllische Lage!

Die Errichtung von Doppelhaushälften bzw. mehreren Parteien wären ein absoluter Mehrwert. Es bietet Ihnen eine seltene Gelegenheit, Ihre Wohnträume wahr werden zu lassen. Mit einer Fläche von 921 m² und einem erstklassigen Standort ist dieses Juwel der ideale Ort, um Ihr Traumhaus zu verwirklichen.

Am Seeweg 1+2, 8142 Wundschuh - GRUNDSTÜCK 109/100 + 109/101:

Fakten + Highlights:

- Grundstücksfläche gesamt: **2.239m²**
- **ebenes** Grundstück
- **Baudichte WR 0,2-0,3**
- Errichtung von ca. **540m² Wohnfläche**
- **TOP Anbindung - Bushaltestelle direkt an der Straße**
- **Ganztagssonne**
- **begehrte Lage**
- Ab **sofort verfügbar**

- Vollerschlossen - Sämtliche **Anschlüsse (Wasser, Strom, Kanal, DSL & Glasfaser)** direkt am Grundstück

Grundstücke befinden sich nahe Kalvarienstraße, zwischen Ringstraße und Wundschuher Seen!

Kaufpreis: €445.000,00

Preis noch verhandelbar!

Weitere verfügbare Parzellen:

Grundstück 109/100: 1.178m² um €235.000,00

Grundstück 109/101: 1.061m² um €212.000,00

Grundstück 109/103: 921m² um €229.000,00

TOP Anbindung und Versorgung:

Ortszentrum Wundschuh 900m

Verkehr:

- Bushaltestelle 50m - mit Anbindung zum Bahnhof Werndorf
- Bahnhof 2km
- Autobahn 1,9km

Gesundheit:

- Allgemeinarzt 1,5km
- Zahnarzt 700m
- Apotheke

Bildung:

- Kindergarten mit Ganztagesbetreuung 600m
- Volksschule mit Nachmittagsbetreuung 700m

Nahversorgung

- Spar 1km
- Bankomat 1km

Freizeit

- Wundschuher Seen mit Restaurant 200m
- Eislaufplatz 400m
- Kulturheim 600m
- Sport- und Tennisplatz 600m
- Friseur 700m

- Konditorei und Gasthäuser 900m

Planen und errichten Sie traumhafte Wohlfühloasen für Ihre Endnutzer! Sichern Sie sich diese absolute Rarität in Wundschuh!

Worauf noch warten?

Vereinbaren Sie noch heute eine Besichtigung oder eine persönliche Beratung mit uns!

Sie wollen Ihre Immobilie verkaufen oder vermieten? Dann sind Sie bei uns goldrichtig! Wir sind gerne für Sie da und unterstützen Sie unverbindlich bei der Bewertung Ihrer Immobilie. Mit viel Sorgfalt stellen wir Ihnen alle wichtigen Informationen und Unterlagen zusammen, damit Sie die besten Entscheidungen treffen können.

In Kooperation mit unserer SFI Vermögenstreuhand begleiten wir Sie bei der Verwirklichung Ihres Traumobjekts und unterstützen Sie beim nachhaltigen Vermögensaufbau. Mit unseren erfahrenen Experten sorgen wir dafür, dass Sie die besten Konditionen erhalten – damit Ihre Träume Wirklichkeit werden!

www.schantl-ith.at in Kooperation mit www.sfi-invest.com

Die Angaben über das angebotene Objekt erfolgen mit der Sorgfalt eines ordentlichen Immobilienmaklers; für die Richtigkeit solcher Angaben, die auf Informationen der über das Objekt Verfügungsberechtigten beruhen, wird keine Gewähr geleistet!

Wir weisen darauf hin, dass zwischen dem Vermittler und dem zu vermittelnden Dritten ein familiäres oder wirtschaftliches Naheverhältnis besteht.

Der Vermittler ist als Doppelmakler tätig.

Infrastruktur / Entfernungen

Gesundheit

Arzt <125m

Apotheke <2.300m

Kinder & Schulen

Schule <4.375m

Kindergarten <2.525m

Nahversorgung

Supermarkt <75m

Bäckerei <4.450m

Sonstige

Geldautomat <2.300m

Bank <2.300m

Polizei <4.450m

Post <2.350m

Verkehr

Bus <75m

Autobahnanschluss <1.100m

Bahnhof <2.250m

Flughafen <6.875m

Angaben Entfernung Luftlinie / Quelle: OpenStreetMap