

Stilvoll eingerichtete 2 Zimmer Wohnung



Objektnummer: 5612/343

Eine Immobilie von WI-RE Immobilienmakler GmbH

Zahlen, Daten, Fakten

Art:	Wohnung
Land:	Österreich
PLZ/Ort:	1170 Wien
Zustand:	Modernisiert
Möbliert:	Voll
Alter:	Altbau
Wohnfläche:	40,23 m ²
Zimmer:	2
Bäder:	1
WC:	1
Heizwärmebedarf:	B 37,40 kWh / m ² * a
Gesamtenergieeffizienzfaktor:	A 0,74
Kaufpreis:	261.430,00 €
Betriebskosten:	70,78 €
USt.:	14,16 €
Provisionsangabe:	

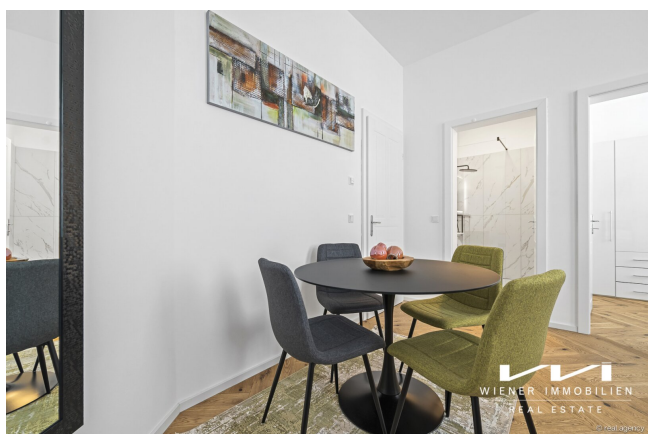
3% des Kaufpreises zzgl. 20% USt.

Ihr Ansprechpartner

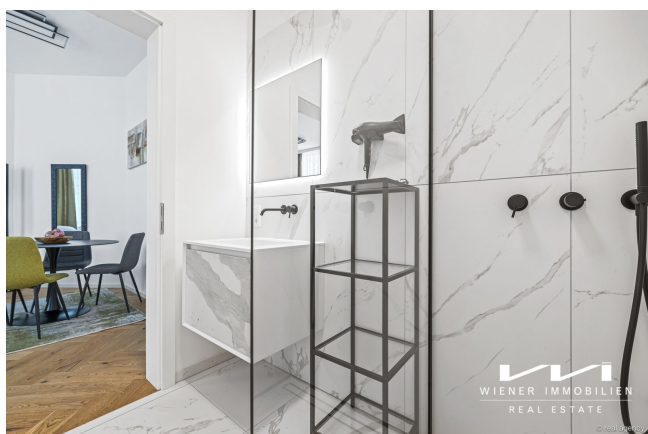
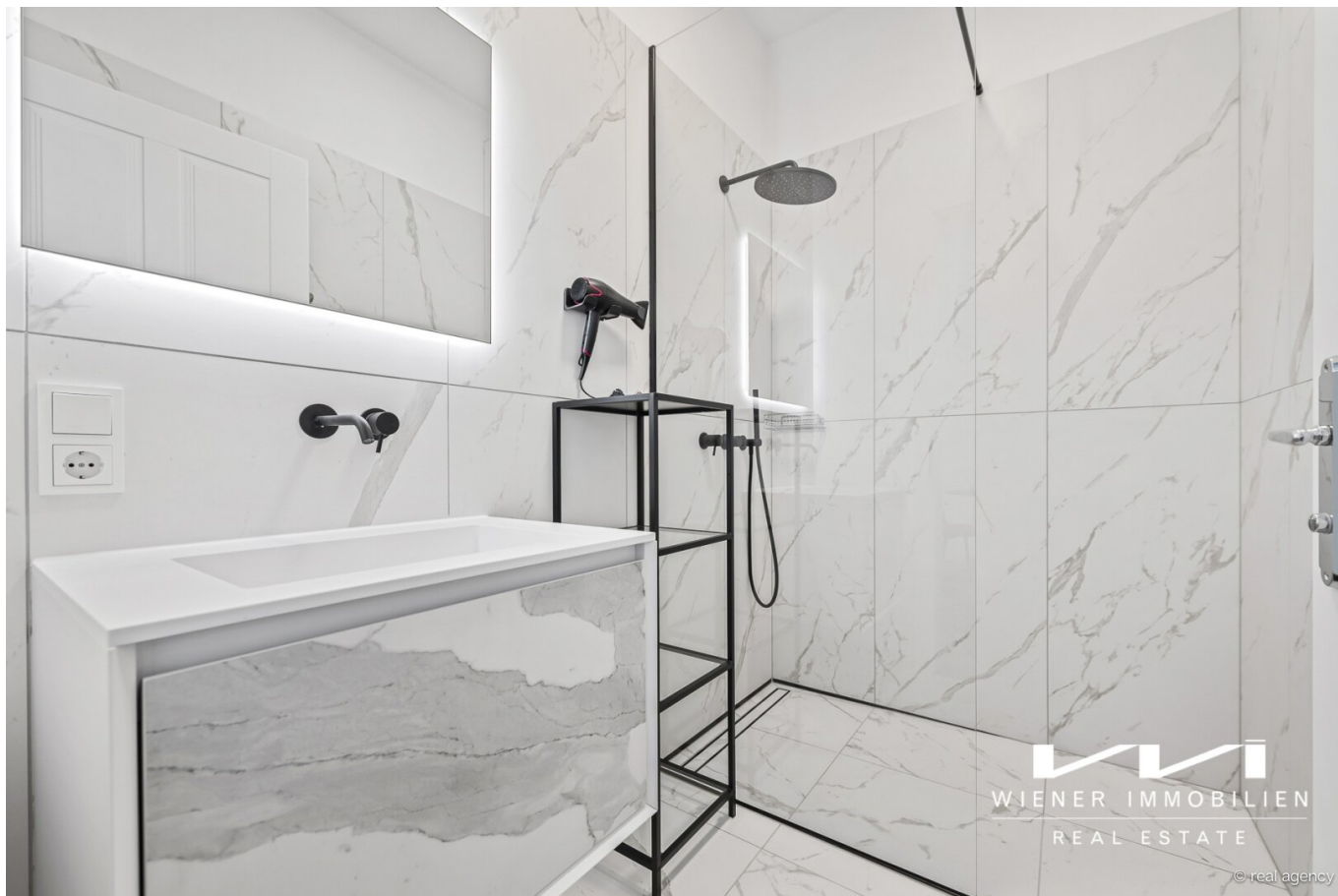


Mag. Pamela Zoidl, WIENER IMMOBILIEN Real Estate

WI-RE Immobilienmakler
Börsegasse 12 / M1
1010 Wien









WIENER IMMOBILIEN

REAL ESTATE

Börsegasse 12/M1 - 1010 Wien
T: +43 1 512 22 27

*Smart Living
in Hernals.*

office@wi.immo
www.wi.immo





Objektbeschreibung

Diese hochwertig sanierte Wohnung befindet sich in einem 2022 sanierten Gebäude und überzeugt durch ihren neuwertigen, modernen Zustand sowie eine geschickt durchdachte Einrichtung. Bei Interesse kann diese gerne mit übernommen werden.

Die Wohnung ist zeitgemäß gestaltet und bietet ein angenehmes Wohnambiente. Der edle Parkettboden unterstreicht den modernen Charakter der Räume. Die hochwertige Einbauküche ist modern ausgestattet und fügt sich harmonisch in das Wohnkonzept ein.

Das Badezimmer mit Dusche überzeugt mit stilvollem Design.

In der Umgebung findet man zahlreiche lokale Geschäfte, Restaurants, Cafés und Supermärkte – insbesondere entlang der Hernalser Hauptstraße und rund um den Elterleinplatz.

Der Lorenz-Bayer-Park und der Türkenschanzpark liegen nicht weit und bieten schöne Grünflächen zum Spazieren oder zum Sporteln. Das Allgemeine Krankenhaus (AKH) Wien, eines der größten Krankenhäuser Europas, ist mit Öffis gut erreichbar.

Wir weisen darauf hin, dass zwischen dem Vermittler und dem zu vermittelnden Dritten ein familiäres oder wirtschaftliches Naheverhältnis besteht.

Der Vermittler ist als Doppelmakler tätig.

Infrastruktur / Entfernungen

Gesundheit

Arzt <500m

Apotheke <500m

Klinik <500m

Krankenhaus <1.500m

Kinder & Schulen

Schule <500m

Kindergarten <500m

Universität <2.000m

Höhere Schule <1.000m

Nahversorgung

Supermarkt <500m

Bäckerei <500m

Einkaufszentrum <500m

Sonstige

Geldautomat <500m

Bank <500m

Post <500m

Polizei <500m

Verkehr

Bus <500m

U-Bahn <1.000m

Straßenbahn <500m

Bahnhof <1.500m

Autobahnanschluss <3.500m

Angaben Entfernung Luftlinie / Quelle: OpenStreetMap