

**PROVISIONSFREI! BURGRIEDWEG!**



**Objektnummer: 2970**

**Eine Immobilie von KDH Immobilien GmbH**

## Zahlen, Daten, Fakten

Adresse	Burgfriedweg 11a
Art:	Wohnung
Land:	Österreich
PLZ/Ort:	8010 Graz
Baujahr:	1997
Wohnfläche:	83,06 m <sup>2</sup>
Zimmer:	3
Terrassen:	1
Gesamtmiete	1.059,46 €
Kaltemiete (netto)	927,86 €
Kaltemiete	927,86 €
Heizkosten:	131,60 €
Provisionsangabe:	

Gemäß Erstauftraggeberprinzip bezahlt der Abgeber die Provision.

## Ihr Ansprechpartner



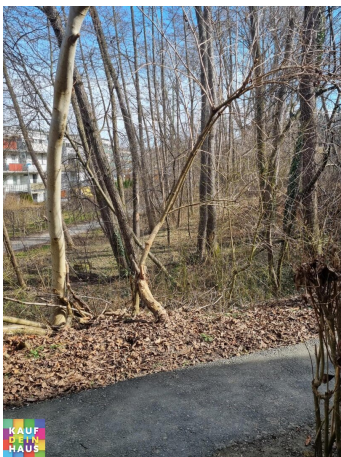
**Markus Unger-Ullmann**

KDH Immobilien GmbH  
Voitmann 43  
8272 Bad Waltersdorf

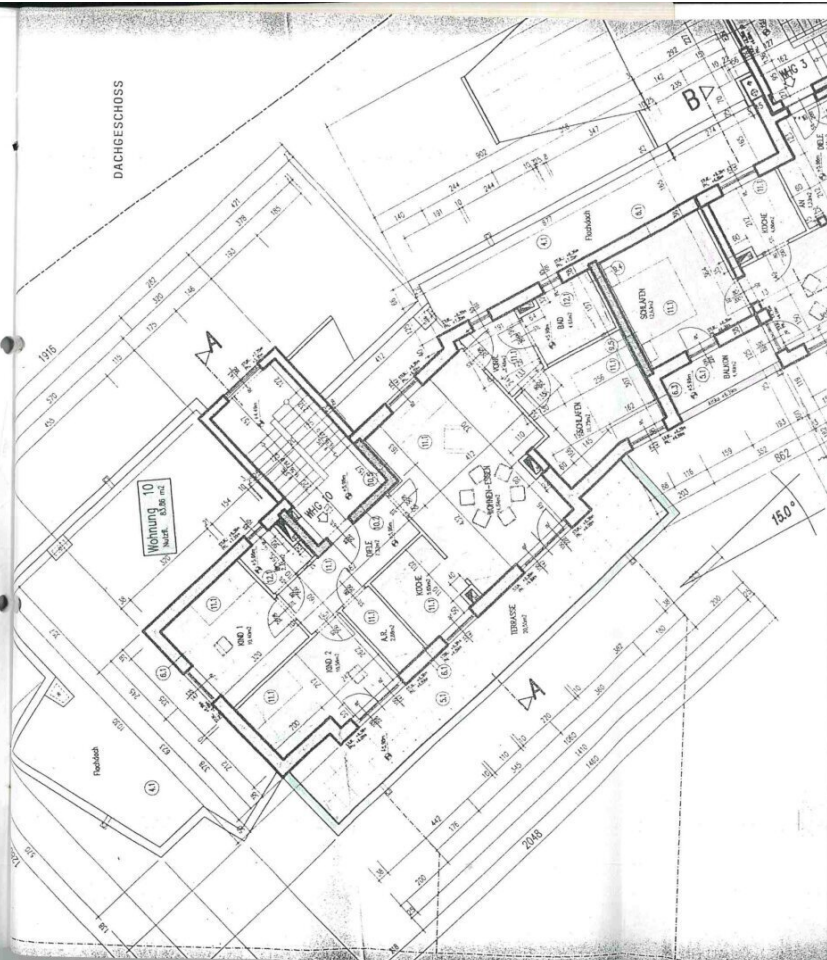
T +43 660 32 13 992

Gerne stehe ich Ihnen für weitere Informationen oder einen Besichtigungstermin zur

Verfügung.







## Objektbeschreibung

GEFÖRDERTE 3 ZIMMERWOHNUNG MIT GROSSER TERRASSE!

RUHIGE LAGE!

FOTOS FOLGEN!

EINEN ANMIETUNG EINES GARAGENPLATZES IST UM CA. € 90,49/MONATLICH MÖGLICH!

Hinweis gemäß Energieausweisvorlagegesetz: Ein Energieausweis wurde vom Eigentümer bzw. Verkäufer, nach unserer Aufklärung über die generell geltende Vorlagepflicht, sowie Aufforderung zu seiner Erstellung noch nicht vorgelegt. Daher gilt zumindest eine dem Alter und der Art des Gebäudes entsprechende Gesamtenergieeffizienz als vereinbart. Wir übernehmen keinerlei Gewähr oder Haftung für die tatsächliche Energieeffizienz der angebotenen Immobilie.

Der Immobilienmakler erklärt, dass er – entgegen dem in der Immobilienwirtschaft üblichen Geschäftsgebrauch des Doppelmaklers – einseitig nur für den Vermieter tätig ist.

### Infrastruktur / Entfernungen

#### Gesundheit

Arzt <225m

Apotheke <275m

Klinik <225m

Krankenhaus <800m

#### Kinder & Schulen

Schule <675m

Kindergarten <600m

Universität <575m

Höhere Schule <2.475m

#### Nahversorgung

Supermarkt <275m

Bäckerei <575m

Einkaufszentrum <1.625m

#### Sonstige

Geldautomat <500m

Bank <575m

Post <600m

Polizei <600m

### **Verkehr**

Bus <300m

Straßenbahn <550m

Autobahnanschluss <4.775m

Bahnhof <2.725m

Angaben Entfernung Luftlinie / Quelle: OpenStreetMap