

Geschäftslokal zur Miete – Top Lage in der Holzschuhpassage Tulln



Objektnummer: 1594

Eine Immobilie von Auberg Immobilien Genial Regional

Zahlen, Daten, Fakten

Art:	Einzelhandel - Einzelhandelsladen
Land:	Österreich
PLZ/Ort:	3430 Tulln an der Donau
Zustand:	Gepflegt
Verkaufsfläche:	22,00 m²
Zimmer:	1
Heizwärmebedarf:	101,00 kWh / m² * a
Kaltmiete (netto)	585,00 €
Kaltmiete	620,00 €
Betriebskosten:	35,00 €
USt.:	117,00 €
Provisionsangabe:	

3 Bruttomonatsmieten zzgl. 20% USt.

Ihr Ansprechpartner



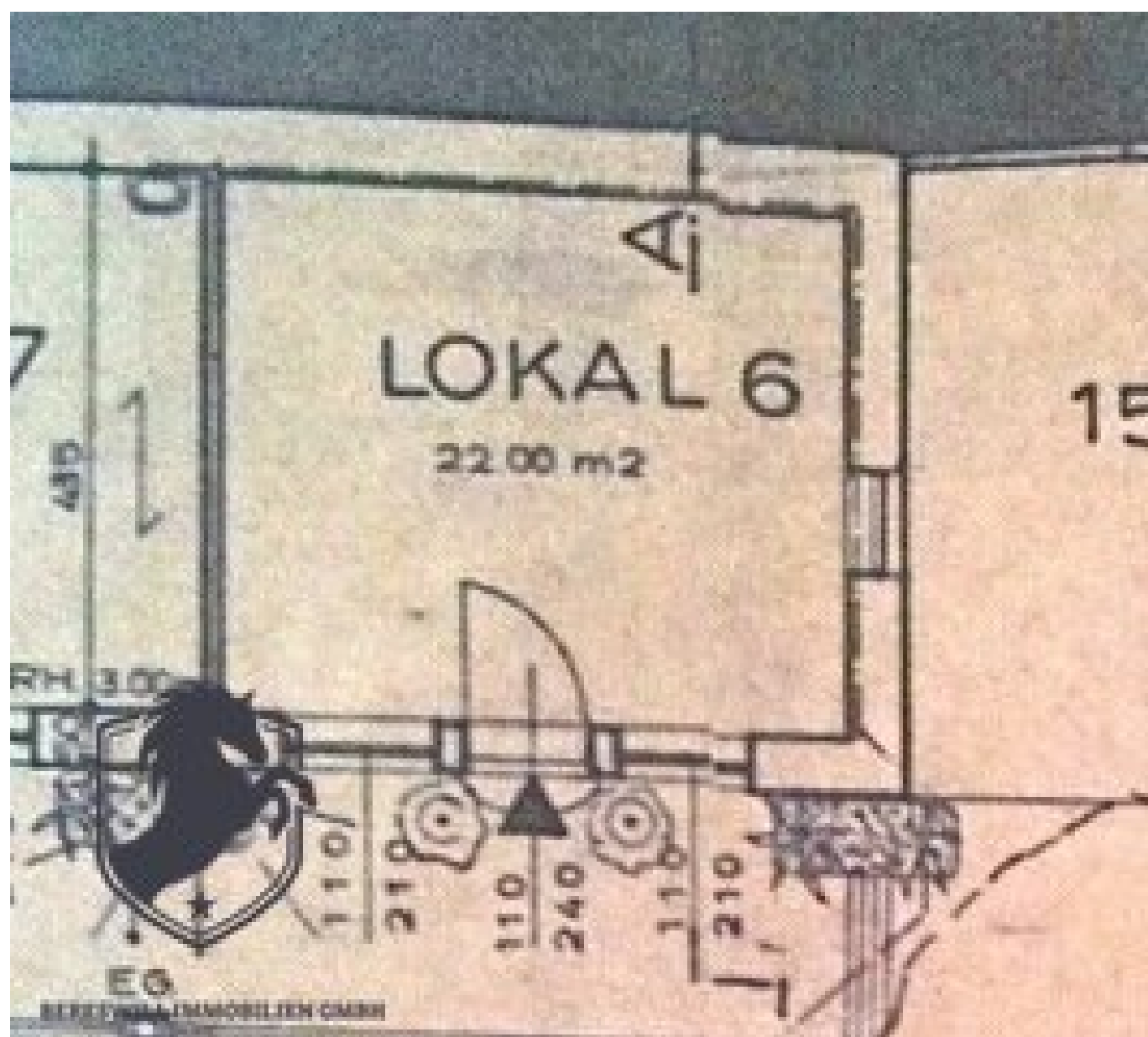
Udo Bereswill

Bereswill Immobilien GmbH
Wiener Straße 6-8 / 1 / 2
3430 Tulln an der Donau

T +43 (0) 227265679
H +43 (0) 6648775410

Gerne stehe ich Ihnen für weitere Informationen oder einen Besichtigungstermin zur





Objektbeschreibung

Objektbeschreibung

Zur Vermietung gelangt ein kompaktes und gepflegtes Geschäftslokal mit einer Nutzfläche von ca. 22 m² in sehr guter Innenstadtlage von Tulln. Das Lokal befindet sich in der beliebten Holzschuhpassage direkt am Hauptplatz und eignet sich ideal für Dienstleister, Einzelhandel oder ein kleines Büro.

Ausstattung

- ca. 22 m² Nutzfläche
- Geschäftsraum
- Wasseranschluss mit eigenem Wasserzähler
- Handwaschbecken
- 1 Heizkörper
- Auslagenbeleuchtung
- Strom-Sicherungskasten
- Funktionsfähige Elektroinstallation

Sonstiges

- Wartung, Instandhaltung und Pflege der elektrischen Anlage sowie der Austausch defekter Leuchtmittel (z. B. Glühbirnen, LEDs) erfolgt durch den Mieter auf eigene Kosten
- Schild über dem Eingang/Ausleger ist nicht inkludiert und vom Mieter individuell zu gestalten (nach Absprache)

Eignung

Ideal geeignet für:

- Kosmetik- oder Nagelstudio
- Handyshop / Servicepoint
- Büro / Beratungsraum
- Kleinhandel
- Dienstleistungsbetrieb

Der Vermittler ist als Doppelmakler tätig.

Infrastruktur / Entfernungen

Gesundheit

Arzt <500m

Apotheke <500m
Klinik <6.000m
Krankenhaus <1.500m

Kinder & Schulen

Schule <500m
Kindergarten <500m
Universität <1.500m
Höhere Schule <1.500m

Nahversorgung

Supermarkt <500m
Bäckerei <500m
Einkaufszentrum <500m

Sonstige

Bank <500m
Geldautomat <500m
Post <500m
Polizei <500m

Verkehr

Bus <500m
Bahnhof <500m
Autobahnanschluss <4.000m
Flughafen <5.000m

Angaben Entfernung Luftlinie / Quelle: OpenStreetMap