

ERSTBEZUG modernes Eckreihenhaus am Südhang



Objektnummer: 8308

Eine Immobilie von 4immobilien OG

Zahlen, Daten, Fakten

Art:	Haus - Reihenhaus
Land:	Österreich
PLZ/Ort:	4710 Pollham
Baujahr:	2026
Zustand:	Erstbezug
Alter:	Neubau
Wohnfläche:	120,00 m ²
Zimmer:	4
Bäder:	1
WC:	2
Terrassen:	1
Stellplätze:	2
Kaufpreis:	436.769,00 €
Provisionsangabe:	

15.723,68 € inkl. 20% USt.

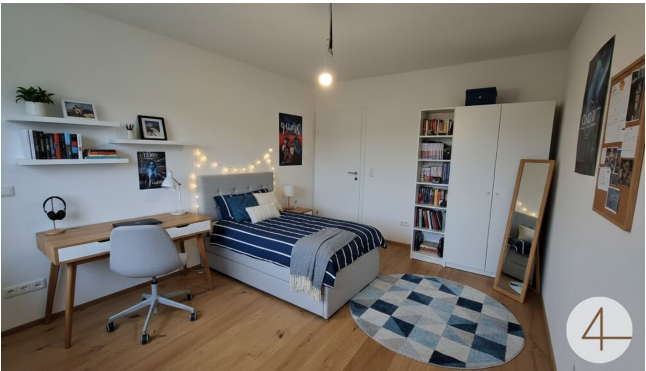
Ihr Ansprechpartner

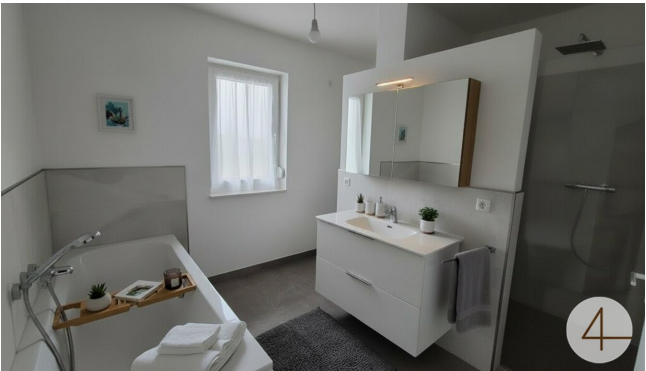


Stefanie Hanusch

4immobilien
Roßmarkt 15
4710 Grieskirchen

T 0660 / 192 52 59





Objektbeschreibung

Für die schnellen Leser:

- 120m² Nutzfläche/schlüsselfertig
- 2 Stellplätze für PKW's
- individuell anpassbarer Grundriss
- Garten
- 1 Schlafzimmer
- 2 Kinderzimmer
- offener Wohnbereich mit Zugang zum Garten
- ländliche aber dennoch Zentrale Lage

In der schönen, ruhigen Gemeinde Pollham, könnte in Zukunft Ihr Traum vom Eigenheim wahr werden. Mit Ihren Ideen können Sie Ihre zukünftige Immobilie auch noch umplanen.

Zum Haus:

Das Grundstück für das Haus befindet sich an einem Südhang. Der Planentwurf der Immobilie teilt sich wie folgt auf.

Beim betreten der Immobilie stehen Sie in einem ca. 10m² großen Vorraum, von welchen aus sie in die 2 gemütlichen Kinderzimmer, in das großzügige Schlafzimmer mit Schrankraum und in das moderne Badezimmer gelangen. Das Badezimmer ist hochwertig ausgestattet und verfügt sowohl über eine Dusche als auch über eine Badewanne. Eine Wendeltreppe führt Sie in das Kellergeschoss, wo das Herzstück des Hauses liegt. Der ca. 42 m² große offene Wohn-Essbereich lädt Sie ein, gesellige Stunden mit Ihrer Familie oder Freunde zu

verbringen. Von hier aus haben Sie direkten Zugang vom Wohnbereich auf Ihre ca. 23m² große Terrasse. Ein separates WC und ein Technik bzw. Abstellraum runden das ganze Angebot ab.

Die angezeigten Fotos sind Symbolbilder. Einrichtungsgegenstände werden nicht mit verkauft.

Wenn ich Ihr Interesse geweckt habe, dann zögern Sie nicht und vereinbaren jetzt einen Termin.

Wir weisen darauf hin, dass zwischen dem Vermittler und dem zu vermittelnden Dritten ein familiäres oder wirtschaftliches Naheverhältnis besteht.

Der Vermittler ist als Doppelmakler tätig.