

Exklusives Neubau-Doppelhaus mit Garten in sonniger Siedlungslage in Knittelfeld



s REAL
Immobilien

Objektnummer: 961/35885

Eine Immobilie von s REAL Steiermark

Zahlen, Daten, Fakten

Art:	Haus - Doppelhaushälfte
Land:	Österreich
PLZ/Ort:	8720 Knittelfeld
Baujahr:	2025
Zustand:	Erstbezug
Alter:	Neubau
Nutzfläche:	119,00 m²
Zimmer:	4
Bäder:	3
WC:	2
Terrassen:	1
Stellplätze:	4
Garten:	300,00 m²
Heizwärmebedarf:	C 53,70 kWh / m² * a
Gesamtenergieeffizienzfaktor:	A 0,71
Kaufpreis:	375.000,00 €
Provisionsangabe:	

13.500,00 € inkl. 20% USt.

Ihr Ansprechpartner



Sonja Mühlbacher-Kolhuber

s REAL - Knittelfeld
Hauptplatz 7
8720 Knittelfeld



Mitglied des
immobilienring.at









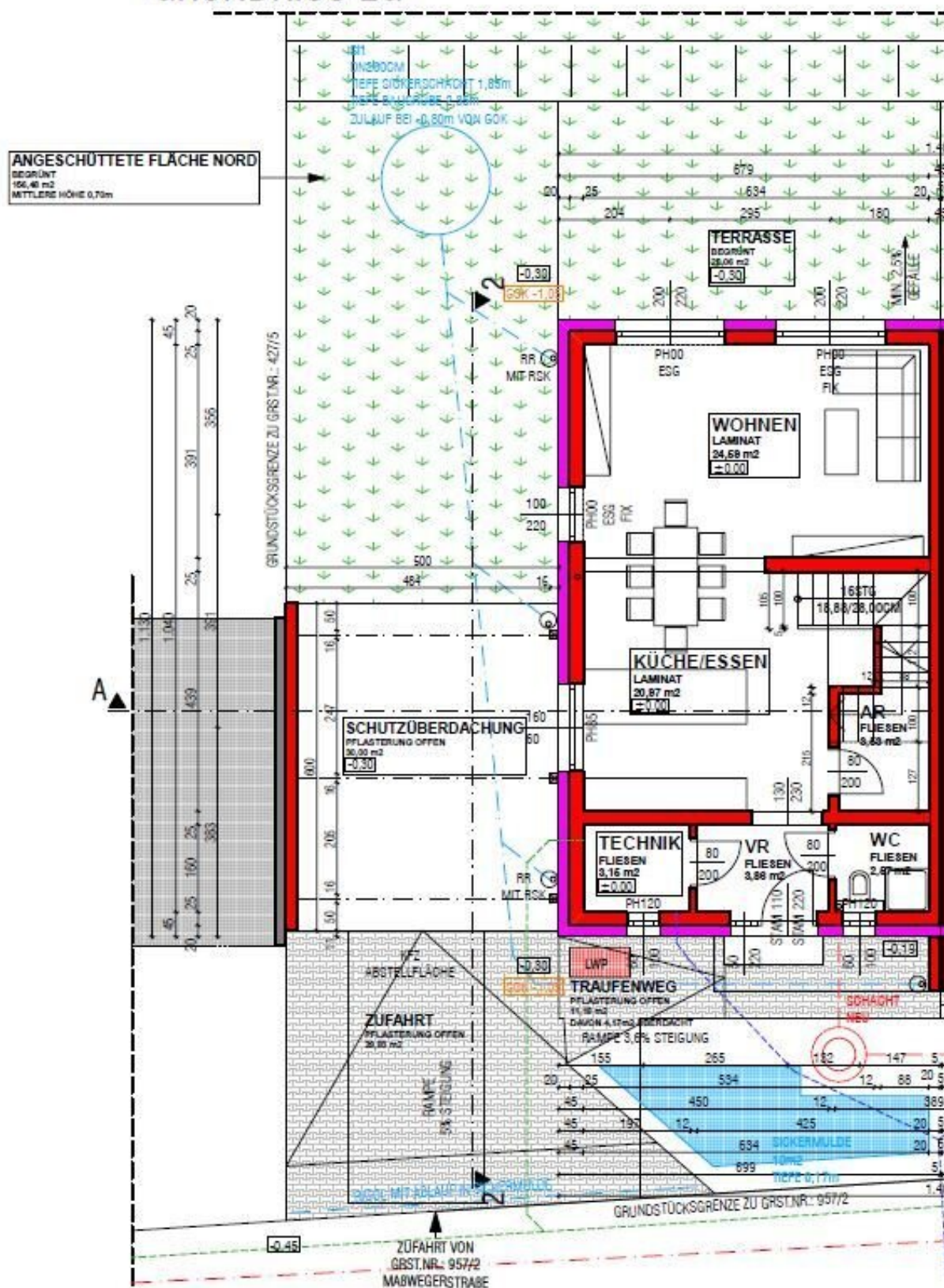




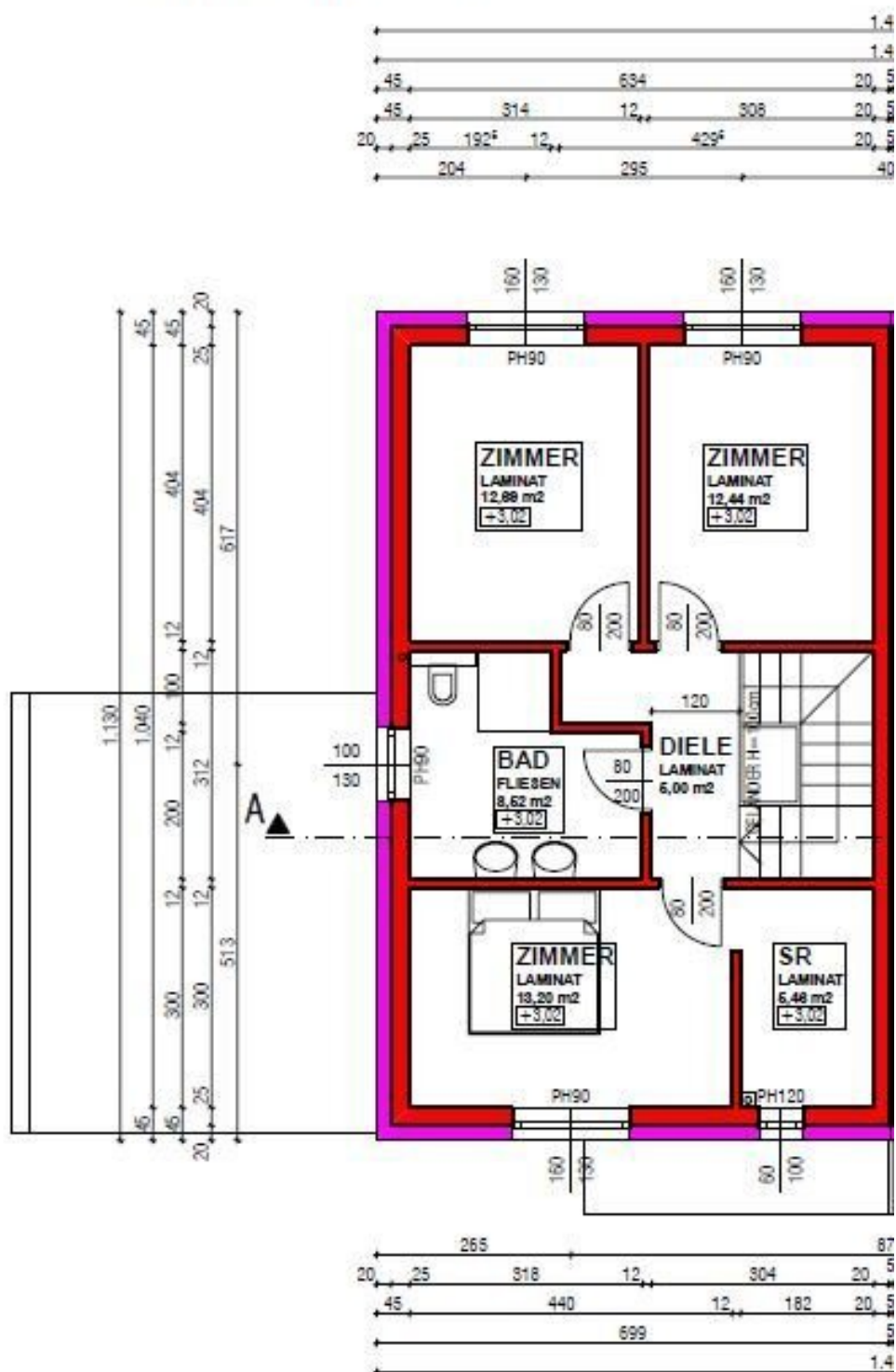
S REAL
Immobilien



GRUNDRISS EG



GRUNDRISS OG





Objektbeschreibung

Erstbezug! Qualitätshaus in Ziegelmassivbauweise mit Doppelcarport und hübschem Garten

Ganztagessonne am Ortsrand von Knittelfeld mit sehr guter Infrastruktur, ideale Lage für Familien...

Die schöne, hochwertig ausgeführte Immobilie bietet auf zwei Etagen eine Gesamtnutzfläche von ca. 119 m²

und überzeugt durch eine klare, funktionale Raumgestaltung sowie zeitgemäßen Wohnkomfort.

Hell und lichtdurchflutet präsentiert sich dieses einladende Ziegelmassiv Haus mit einem unglaublichen Platzangebot.

Ein besonderes Highlight stellt die großzügige Terrasse mit ca. 25 m² dar – ideal für entspannte Stunden im Freien.

Der Garten begeistert die Kinder und Hobbygärtner...

Die Beheizung erfolgt mittels effizienter Luftwärmepumpe und sorgt für ein angenehmes Raumklima. Eine Photovoltaik Anlage mit 7kw ist bereits installiert...

Diese Doppelhaushälfte eignet sich optimal für jene, die Wert auf eine moderne, hochwertige Bauweise mit vielen Extras

und eine attraktive Lage im lebenswerten Murtal legen...

Hier geht's zum virtuellen [Videorundgang](#)!

Fordern Sie via E-Mail unverbindlich, detailliertes Informationsmaterial an!

Selbstverständlich beraten wir Sie gerne über die Realisierung von Finanzierungsmöglichkeiten.

Für weitere Auskünfte und eine Besichtigung stehe ich Ihnen gerne zur Verfügung!

Bei Interesse Kontaktaufnahme bitte per Mail - sonja.kolhuber@sreal.at

Wir weisen darauf hin, dass zwischen dem Vermittler und dem zu vermittelnden Dritten ein familiäres oder wirtschaftliches Naheverhältnis besteht.

Infrastruktur / Entfernungen

Gesundheit

Arzt <1.500m
Apotheke <1.000m
Krankenhaus <1.500m

Kinder & Schulen

Schule <1.000m
Kindergarten <1.000m

Nahversorgung

Supermarkt <1.000m
Bäckerei <2.000m
Einkaufszentrum <5.000m

Sonstige

Bank <1.500m
Geldautomat <1.500m
Post <2.000m
Polizei <2.500m

Verkehr

Bus <500m
Autobahnanschluss <500m
Bahnhof <2.500m
Flughafen <5.000m

Angaben Entfernung Luftlinie / Quelle: OpenStreetMap



Österreichs beste Makler/innen

Qualität – Sicherheit – Kompetenz

Mehr als 60 Immobilienkanzleien an über 80 Standorten und über 400 Mitarbeiter/Innen machen den Immobilienring Österreich zu Österreich größtem, freien Makler-Netzwerk. Die Mitglieder zählen zu den führenden Immobilien-Experten.

- Sicherheit einer seriösen Kanzlei und umfassender Service
- Transparente Geschäftsanbahnung und –abwicklung
- Über 5.000 Liegenschaften in verschiedenen Preisklassen

Immobilienring Österreich Makler sind Spezialisten bei Vermietung und Verkauf von Wohn- und Gewerbeimmobilien, Grundstücken sowie Investmentobjekten. Sie bieten Ihnen höchste Beratungsqualität, profundes Know-How und langjährige Erfahrung.