

## **Einzelgaragenplätze in begehrter Lage des 7. Wiener Bezirks**



**Objektnummer: 5612/345**

**Eine Immobilie von WI-RE Immobilienmakler GmbH**

## Zahlen, Daten, Fakten

<b>Land:</b>	Österreich
<b>PLZ/Ort:</b>	1070 Wien,Neubau
<b>Zustand:</b>	Voll_saniert
<b>Gesamtmiete</b>	180,00 €
<b>Kaltmiete (netto)</b>	180,00 €
<b>Kaltmiete</b>	180,00 €
<b>Provisionsangabe:</b>	

432,00 € inkl. 20% USt.

## Ihr Ansprechpartner



**BA Ivona Jelovic**

WI-RE Immobilienmakler GmbH  
Börsegasse 12/M1  
1010 Wien

T +43 1 512 22 27  
H +43 664 8494580

Gerne stehe ich Ihnen für weitere Informationen oder einen Besichtigungstermin zur Verfügung.







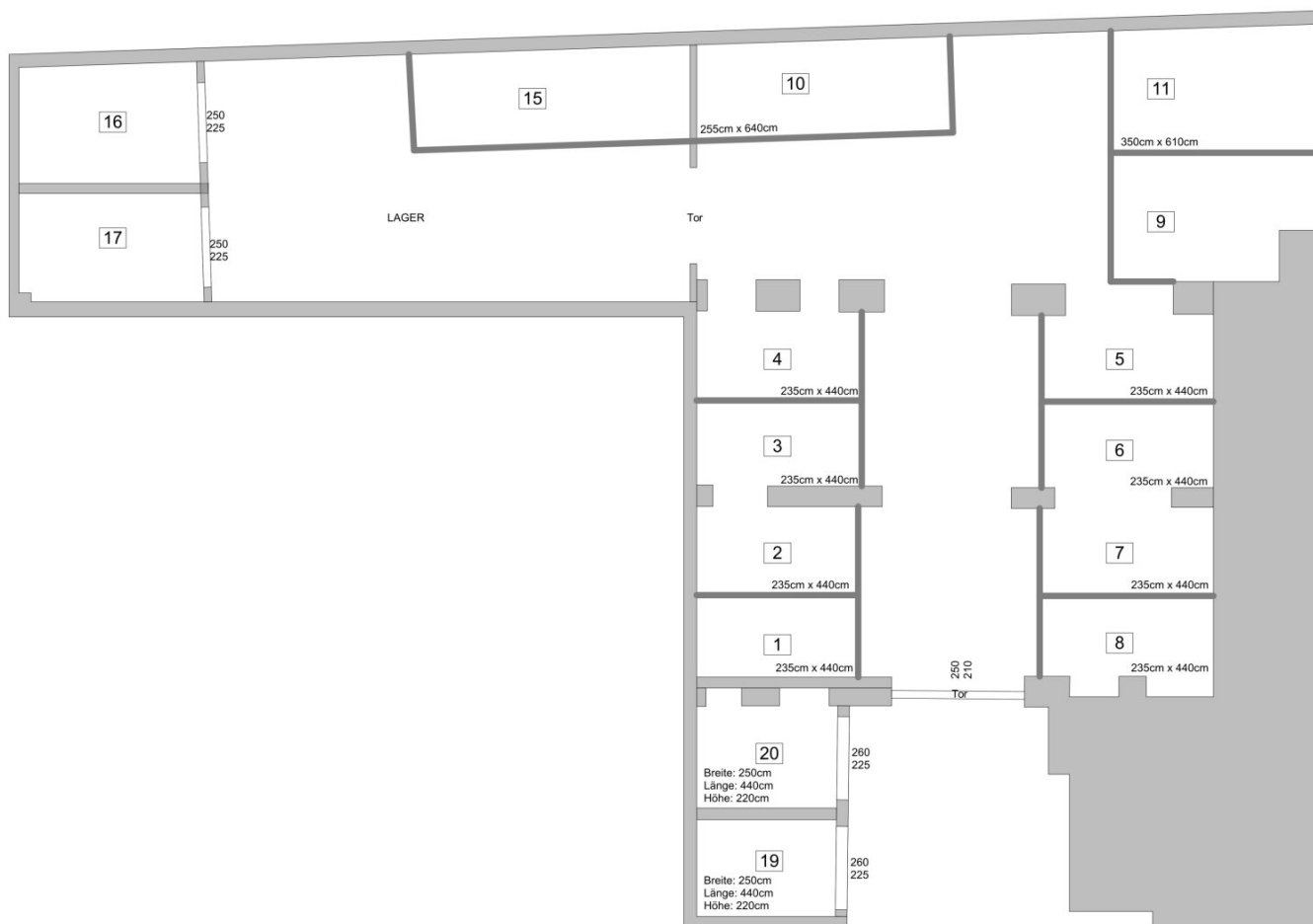




Börsegasse 12/M1 - 1010 Wien  
T: +43 1 512 22 27

*Sicheres Parken in  
zentraler Lage Wiens.*

office@wi.immo  
www.wi.immo



## Objektbeschreibung

Dieses Angebot ermöglicht Ihnen eine Anmietung eines Parkplatzes in einer der begehrtesten Wohnlagen Wiens – einer Gegend, in der die Parkplatzsituation besonders herausfordernd ist. Profitieren Sie von den zahlreichen Vorteilen dieses Angebotes und erleichtern Sie sich das tägliche Parken mitten im 7. Bezirk.

Zur Vermietung stehen 2 vollständig abgetrennte Garagenboxen (sowohl SP19 als auch SP20 verfügbar) im geschützten Innenhof des Gebäudes. Diese bieten eine komfortable, sichere und äußerst bequeme Lösung in einem stark frequentierten Umfeld wie der Hermannsgasse, wo freie Parkmöglichkeiten erfahrungsgemäß selten sind. Die Boxen stehen auch zur Einzelanmietung zur Verfügung.

Wir weisen darauf hin, dass zwischen dem Vermittler und dem zu vermittelnden Dritten ein familiäres oder wirtschaftliches Naheverhältnis besteht.

Der Vermittler ist als Doppelmakler tätig.

### Infrastruktur / Entfernungen

#### **Gesundheit**

Arzt <500m

Apotheke <500m

Klinik <500m

Krankenhaus <1.000m

#### **Kinder & Schulen**

Schule <500m

Kindergarten <500m

Universität <500m

Höhere Schule <1.000m

#### **Nahversorgung**

Supermarkt <500m

Bäckerei <500m

Einkaufszentrum <500m

#### **Sonstige**

Geldautomat <500m

Bank <500m

Post <500m

Polizei <500m

**Verkehr**

Bus <500m

U-Bahn <500m

Straßenbahn <500m

Bahnhof <500m

Autobahnanschluss <4.500m

Angaben Entfernung Luftlinie / Quelle: OpenStreetMap